



De 1919 à 2019 : après un siècle exactement, un nouveau nom, de nouvelles dimensions, de nouvelles proportions. Pour le modèle historique en cuir capitonné de Poltrona Frau, tout a changé mais rien n'a changé : Poltrona Frau, en collaboration avec Roberto Lazzeroni, a su le réinterpréter tout en conservant intact son esprit originel.

CARACTÉRISTIQUES TECHNIQUES

Versions.

- Sans plateau
- Avec petit plateau elliptique (à droite ou à gauche)

Structure portante. Hêtre massif sec.

Suspension. Ressorts biconiques en acier liés entre eux à la main et fixés sur des sangles en jute.

Rembourrage. Assise : en crin caoutchouté. Dossier et accoudoirs : en crin végétal modelé à la main. Coussin d'assise : en plumes d'oie avec insert en mousse de polyuréthane.

Version avec petit plateau. Le bras porte-plateau est fait en laiton, pivote et est disponible en deux finitions. Le petit plateau, en frêne teinté moka (61), a le fond revêtu de cuir Cuoio Saddle Extra couleur brun foncé.

Base. Frêne teinté moka (61). Les pieds avant peuvent être équipés de roulettes en laiton, dans la finition choisie.

- sans roulettes
- avec roulettes

Finitions des parties métalliques.

- Dorée
- Canon de fusil

Les roulettes et le bras porte-plateau sont toujours assortis entre eux, avec la finition choisie.

Revêtement.

- En cuir Pelle Frau®:
- ColorSphere® (SC) - Soul
 - Heritage - Velvety
 - Nest

Déhoussabilité. Pas prévue.

Détails esthétiques. Le dessin du dossier est obtenu grâce à un travail manuel de capitonnage. Un passepoil en cuir assure la finition de la partie arrière.

Autres détails. Plaque en laiton avec finition dorée or ou canon de fusil.

Personnalisation de la plaque. Sur demande, il est possible de personnaliser la plaque avec un texte de 30 caractères maximum à répartir sur 2 lignes.

Von 1919 bis 2019, genau ein Jahrhundert später: neuer Name, neue Dimensionen, neue Proportionen. Für das historische Modell aus Leder mit Capitonné-Verarbeitung von Poltrona Frau hat sich alles und gleichzeitig nichts verändert: In Zusammenarbeit mit Roberto Lazzeroni hat Poltrona Frau es verstanden, den Sessel neu zu interpretieren und gleichzeitig sein ursprüngliches Wesen beizubehalten.

TECHNISCHE MERKMALE

Versionen.

- Ohne Schale
- Mit elliptischer Schale (rechts oder links)

Tragestruktur. Abgelagerte Massivbuche.

Federung. Doppelkonische Federn aus Stahl, von Hand gebunden und auf Juteriemen aufgelegt.

Polsterung. Sitzfläche: aus gummiertem Rosshaar. Rückenlehne und Armlehnen: handgeformtes pflanzliche Fasern. Sitzkissen: Gänsedaunen mit Einlage aus Polyurethanschaum.

Version mit Schale. Der Tragarm der Schale ist aus Messing. Er ist drehbar und in zwei Finish-Versionen erhältlich. Der Boden der Schale, die aus mokkafarben gebeizter Esche (61) gemacht ist, ist mit Saddle Extra-Leder in der Farbe Schokobraun bezogen.

Füße. Mokkafarben gebeizte Esche (61). Die vorderen Füße können mit Messingrollen im gewählten Finish ausgestattet werden.

- mit Rollen
- ohne Rollen

Ausführung der Metallteile.

- Goldfarben
- Nickelbrüniert (glänzend)

Rollen und Tragarm für die Schale sind im gewählten Finish immer aufeinander abgestimmt.

Bezug.

- Aus Pelle Frau®-Leder:
- ColorSphere® (SC) - Soul
 - Heritage - Velvety
 - Nest

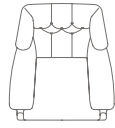
Abnehmbarkeit. Nicht abnehmbar.

Ästhetische Details. Das Muster der Rückenlehne entsteht durch eine von Hand ausgeführte Capitonné-Verarbeitung. Eine Lederpaspelierung ziert die Rückseite.

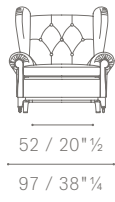
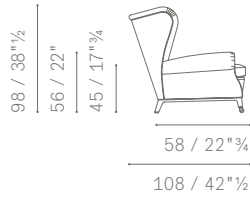
Deitere Details. Messingplatte mit Gold- oder nickelbrüniertem Finish.

Anpassung des Schildes. Auf Anfrage ist es möglich, das Schild mit einem Text Ihrer Wahl von maximal 30 Buchstaben zu personalisieren, die auf zwei Zeilen verteilt werden

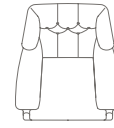
5145112



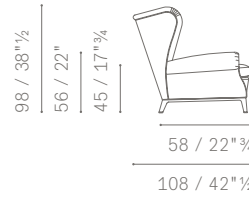
with front wheels



5145112



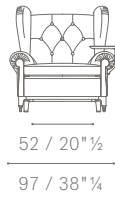
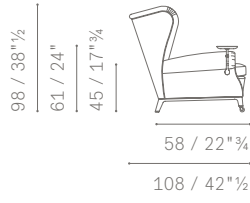
with feet



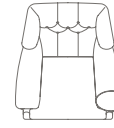
5145112



with front wheels



5145112



with feet

