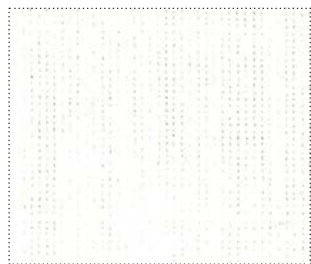


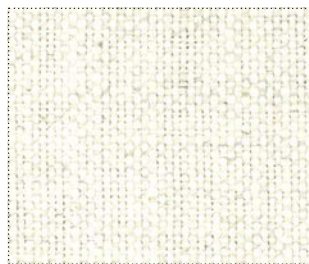
Collezione tessuti 2025_1 | Fabrics collection 2025_1

e DePadova

A1 LOVANO



F967111 bianco



F967400 ecru



F967402 sabbia



F967601 silver



F967707 cielo



F967002 taupe



F967015 kaki



F967404 caffè



F967019 muschio



F967009 aubergine



F967200 antracite



F967300 mattone



F967500 senape

C2 FONTANA



F934001 avena



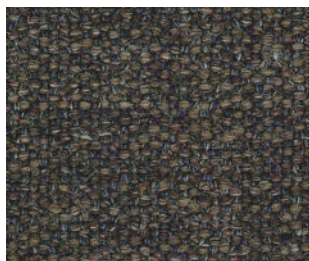
F934002 ecrù



F934003 grigio beige



F934004 tabacco



F934005 blu tabacco



F934006 grigio chiaro



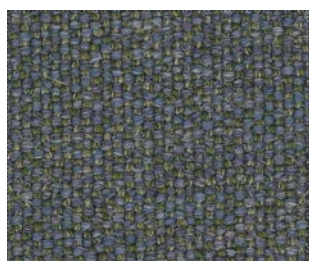
F934007 grigio medio



F934008 grigio scuro



F934017 deep blue



F934018 contado



F934015 oceano



F934012 cremisi



F934010 cherry



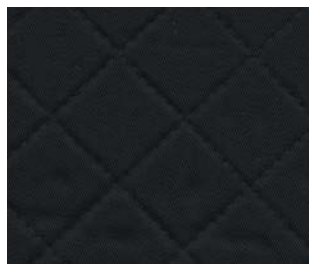
F934009 ocra

C2 TRAPUNTATI



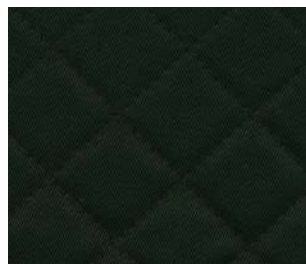
F961501

tela naturale



F961590

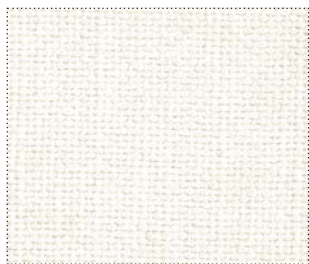
tela blu



F961510

tela nera

D LINO COTONE 2011



F131942 bianco 42



F131930 grigio 30



F131927 grigio scuro 27



F131944 grigio scuro 44



F131901 naturale 01



F131903 beige 03



F131945 taupe 45



F131946 caffè



F131919 lemongrass 19



F131906 senape 06



F131920 verde chiaro 20



F131921 verde acqua 21



F131924 petrolio 24

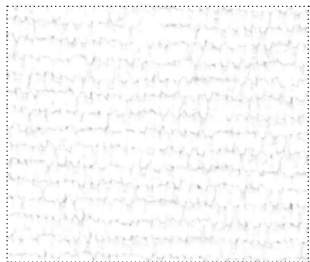


F131925 blu 25



F131943 rosso 43

D SIBERIA



F92H864 bianco



F92H865 naturale



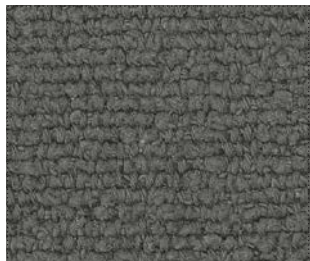
F92H858 ecru



F92H859 taupe



F92H873 grigio chiaro



F92H871 grigio scuro



F92H875 ardesia

D1 ASOLANA



F965020 bianco



F965002 ecrù



F965032 grigio chiaro



F965015 taupe



F965007 blu



F965001 salvia



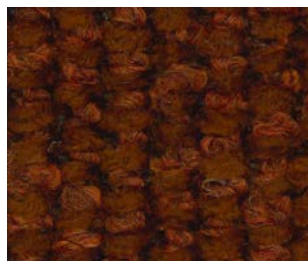
F965010 antracite



F965036 bottiglia

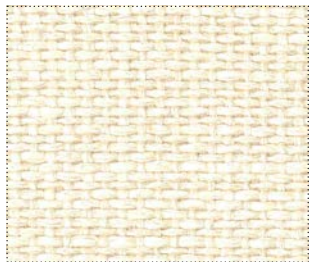


F965005 corteccia



F965013 mattone

D1 CAROLINA



F923013 bianco



F923001 ecru



F923002 paglia



F923004 taupe



F923012 grigio chiaro



F923010 grigio medio



F923009 grigio scuro



F923011 caffè

D1 CASENTINO



F165001 bianco



F165030 tortora



F165023 taupe



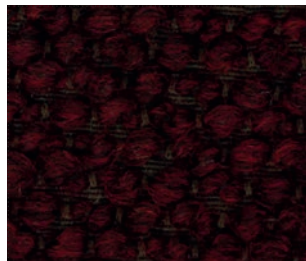
F165019 antracite



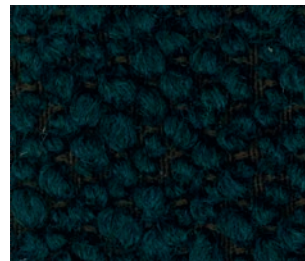
F165022 grigio



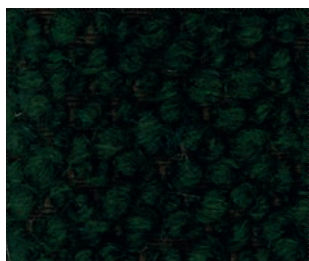
F165025 senape



F165027 bordeaux



F165029 petrolio



F165026 verde

D1 KENT



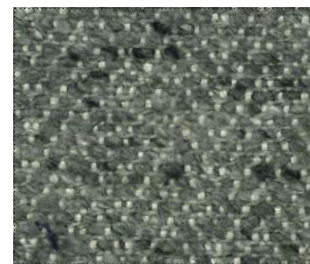
F177000 bianco



F177061 argento



F177063 platino



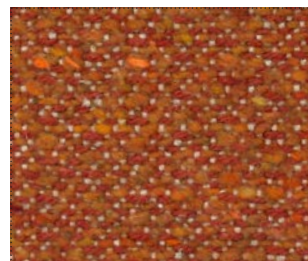
F177064 cenere



F177004 ecrù



F177027 zucca



F177034 mattone



F177039 rosso



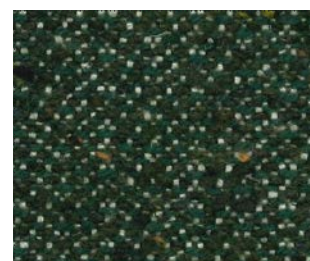
F177075 lime



F177077 prato



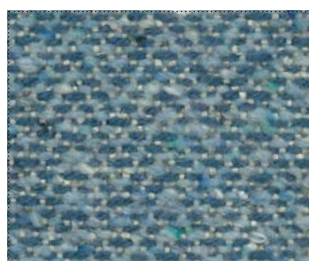
F177051 acqua



F177078 muschio



F177020 kaki



F177072 azzurro



F177068 blu



F177046 viola

D1 NEPAL



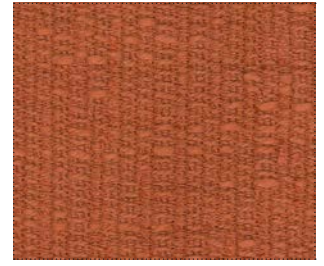
F940300 bianco



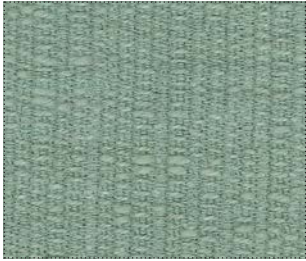
F940304 gold



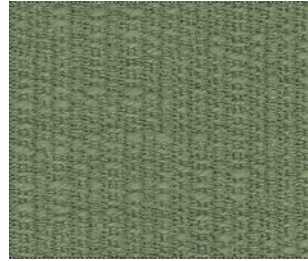
F940108 terracotta



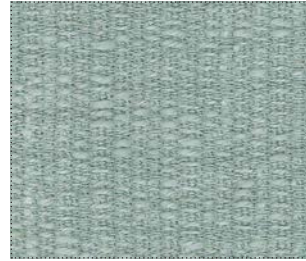
F940324 corten



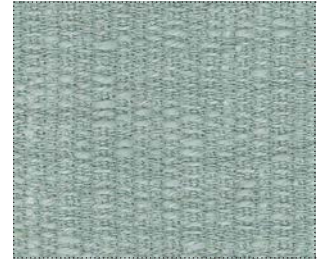
F940319 timo



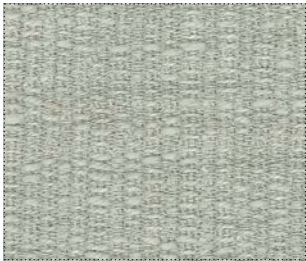
F940320 verde



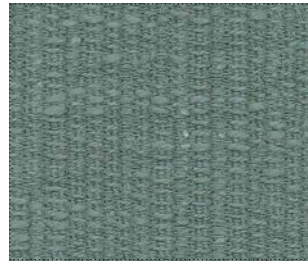
F940311 argento



F940314 acciaio



F940310 grigio chiaro

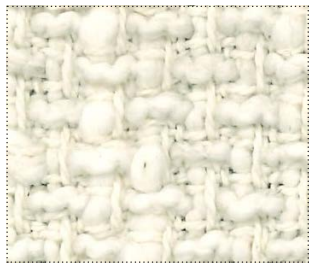


F940312 grigio



F940308 nero

D4 BALMORAL



F962100

ecrù



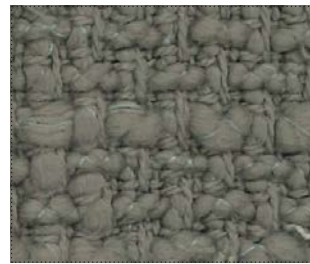
F962400

perla



F962406

corda



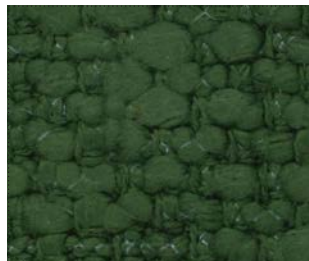
F962600

taupe



F962700

avio



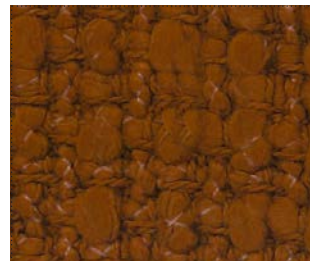
F962800

foresta



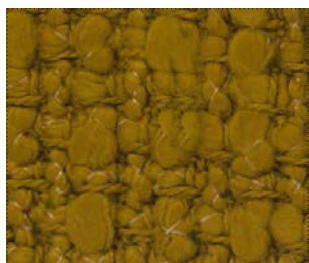
F962405

caffè



F962300

mattone



F962500

senape

D4 BOSTON



F170001 naturale 01



F170002 ecrù 02



F170003 grezzo 03



F170005 kaki 05



F170004 argento 04



F170012 fog 12



F170014 grigio chiaro 14



F170025 ardesia 25



F170017 ocra 17



F170018 creta 18



F170006 corteccia 06



F170019 marrone 19

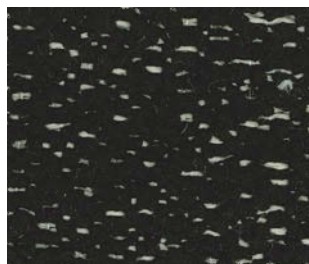


F170008 amaranto 08

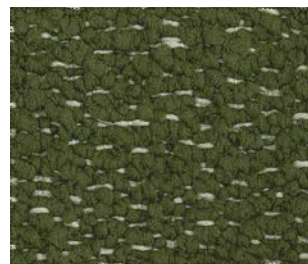
D4 CABANA



F217604 unito blu



F217605 unito nero



F217603 unito verde



F217606 unito cotto



F217601 unito bianco



F217704 melange blu



F217705 melange nero



F217703 melange verde



F217706 melange cotto



F217804 riga blu



F217805 riga nero



F217803 riga verde



F217806 riga cotto

D4 COIRA



F828005 bianco



F828003 naturale



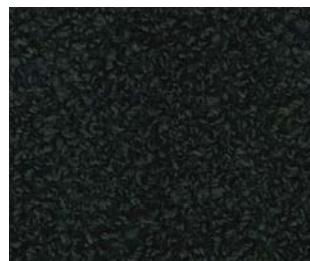
F828004 ecru



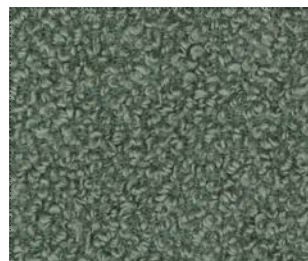
F828190 caffè



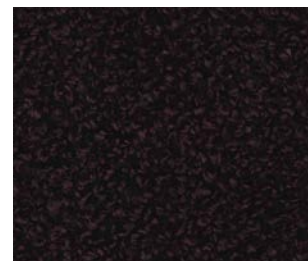
F828200 grigio



F828100 ardesia



F828210 salvia



F828045 viola scuro

D4 CUSIO



F970003 sabbia



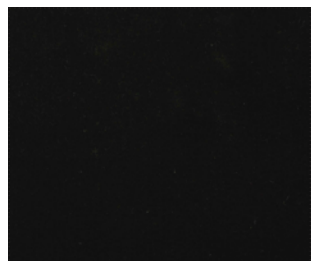
F970023 battigia



F970006 castagna



F972012 taupe



F972002 fondente



F972007 melanzana



F972008 cherry



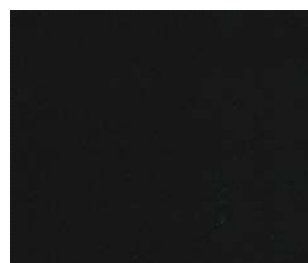
F970013 oca



F971403 senape



F971401 verde



F971402 petrolio



F970007 cacao



F970058 oceano



F970054 deep blue



F971406 lago



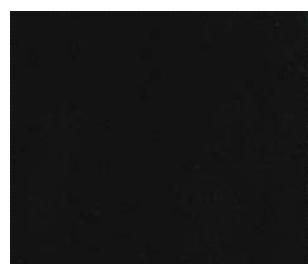
F970029 platino



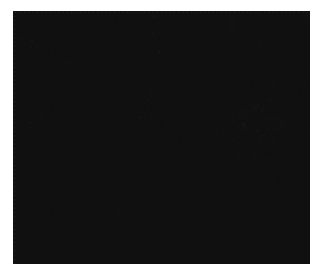
F970028 grigio chiaro



F972003 grigio medio



F971404 grigio scuro



F970026 nero

D4 CUSIO



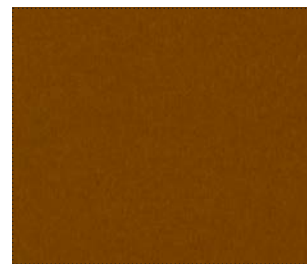
F970194 acqua



F970073 ceylon



F970065 rosa



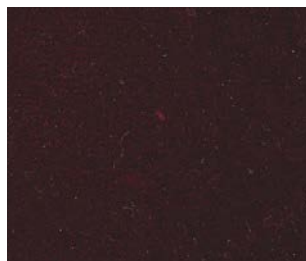
F970014 ruggine



F970060 bianco



F970061 ecrù



F971405 rosso

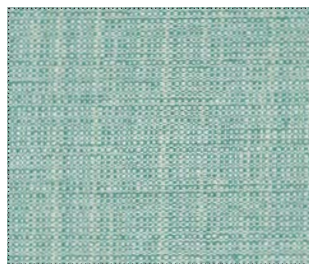


F970071 verde bottiglia

D4 EIDAN



F715001 bianco



F715003 reef



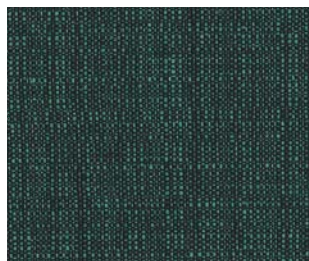
F715006 cipria



F715009 ecrù



F715014 granito



F715020 pavone



F715023 dark blue



F715027 antracite



F715060 caramello



F715080 mattone



F715101 bruno



F715120 acqua



F715140 rosso



F715160 verde



F715180 blu

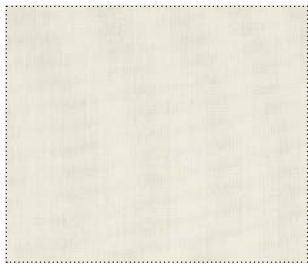


F715200 sabbia

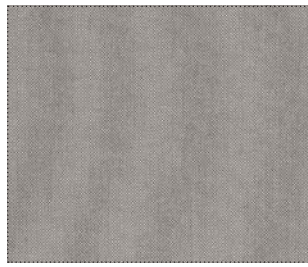


F715999 lime

D4 FIELD 2



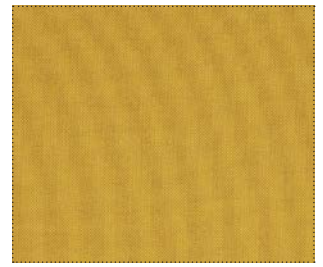
F988222 ecrù



F988242 juta



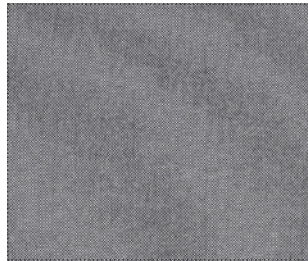
F988443 ambra



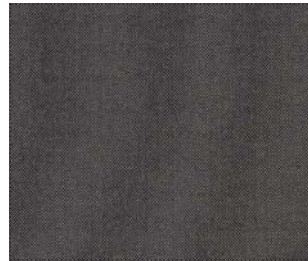
F988463 oro



F988132 grigio chiaro



F988142 grigio scuro



F988182 fumo



F988192 nero



F988723 pervinca



F988733 azzurro



F988763 inchiostro



F988782 blu



F988623 rosa



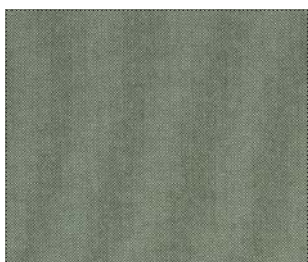
F988663 vinaccia



F988773 prugna



F988693 viola



F988943 muschio



F988373 melanzana



F988662 rosso

D4 KLIMT



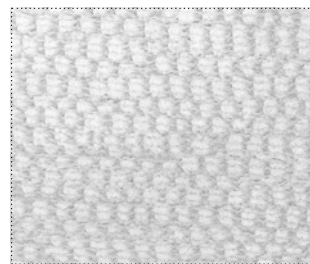
F938341 ruggine



F930504 corteccia



F932088 rosa



F930013 bianco



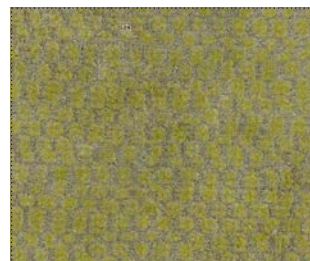
F930206 ecrù



F931629 senape



F935910 azzurro polvere



F936057 pistacchio



F930710 nero



F930104 acciaio

D4 MILOS



F976104

naturale



F976105

grigio

D4 NILO



F93H777 bianco



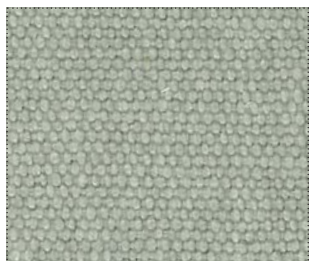
F93H930 ecrù



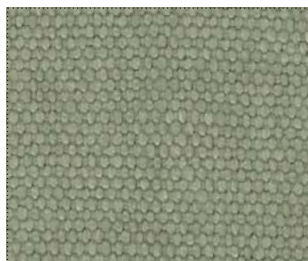
F93G109 grezzo



F93H780 sabbia



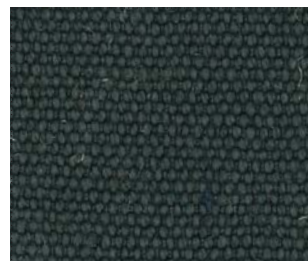
F93H935 argento



F93H939 grigio chiaro



F93H843 grigio scuro



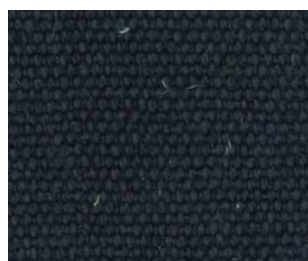
F93H797 ardesia



F93H944 acqua marina



F93H845 ottanio



F93H936 zaffiro



F93J014 melanzana



F93J091 zucca



F93J029 magenta



F93J089 verde



F93C109 resca bianco

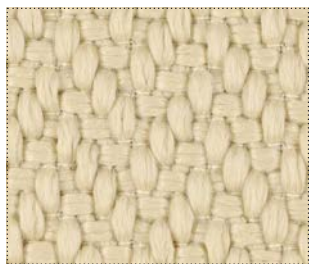


F93C101 resca azzurro



F93C106 resca marrone

D4 PANEMA



F976303 ecru



F976331 tortora



F976308 verde



F976304 mattone



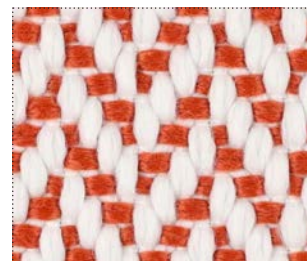
F976301 bianco/ecrù



F976311 bianco/tortora



F976323 bianco/verde

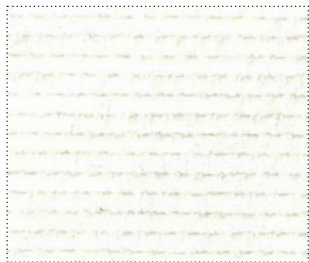


F976302 bianco/mattone



F976300 bianco

D4 SENNA



F153401 bianco



F153402 ecrù



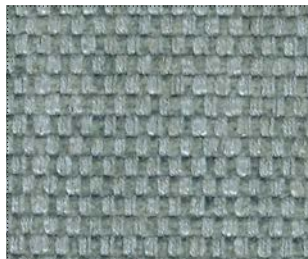
F153403 corda



F153406 salvia



F153407 celadon



F153409 argento



F153410 platino



F153411 acciaio



F153412 asfalto

D4 SOHO



F156801 bianco 01



F156802 ecrù 02



F156803 sabbia 03



F156813 taupe 13



F156806 grigio chiaro 06



F156811 ocra 11



F156812 rame 12

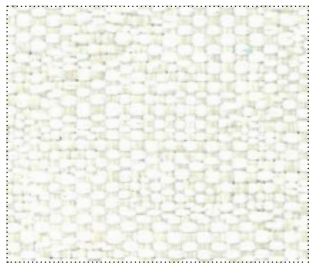


F156815 marrone 15



F156810 grigio 10

D4 TELLARO



F977101

bianco



F977107

ecrù



F977104

turchese



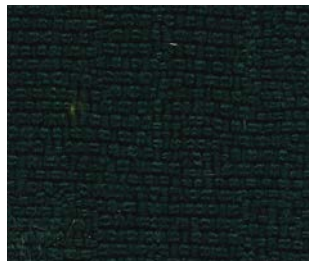
F977102

terracotta



F977106

oliva



F977105

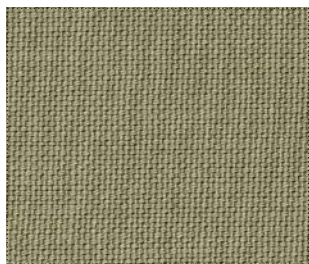
muschio



F977103

blu

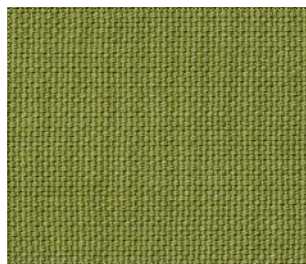
D4 UNDICI / 011



F011001 crema



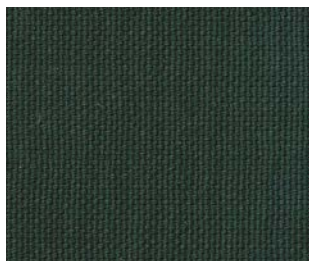
F011002 cappuccino



F011003 salvia



F011004 cielo



F011005 ferro



F011006 cioccolato



F011007 liquirizia



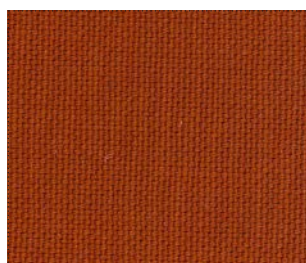
F011008 latte



F011010 amarena



F011011 mirtillo



F011012 zafferano

D4 DRESS



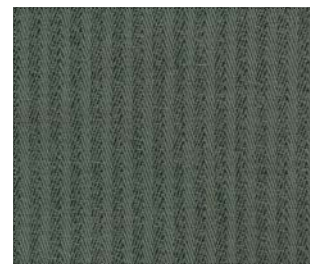
F97R109 riga ambra



F97R225 riga crab



F97R126 riga foresta



F97R087 riga fumo



F97R202 riga mastice



F97R230 riga pacifico



F97R232 riga quarzo



F97R233 riga violetta



F97T109 tweed ambra



F97T225 tweed crab



F97T126 tweed foresta



F97T087 tweed fumo



F97T202 tweed mastro



F97T230 tweed pacifico



F97T232 tweed quarzo



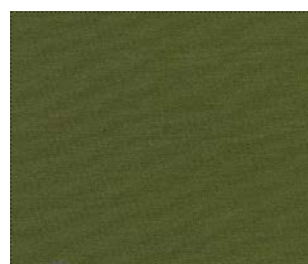
F97T233 tweed violetta



F97U109 unito ambra



F97U225 unito crab



F97U126 unito foresta



F97U087 unito fumo



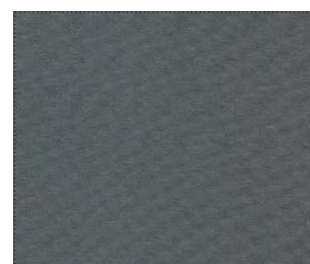
F97U202 unito mastice



F97U230 unito pacifico



F97U232 unito quarzo

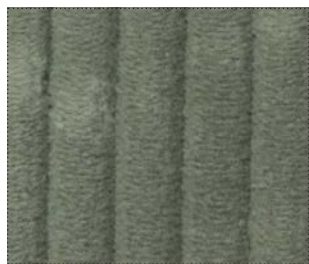


F97U233 unito violetta

D5 ASCOT



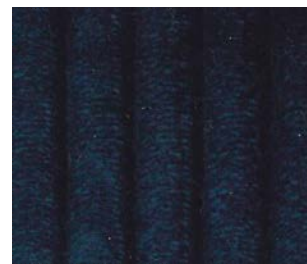
F966001 bianco



F966007 grigio



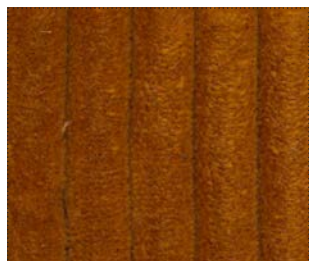
F966004 petrolio



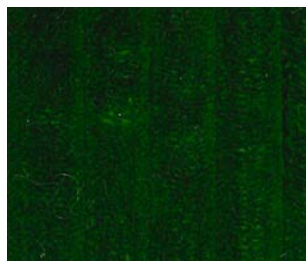
F966005 blu



F96620D senape



F96621B ruggine



F96622D verde

D5 SAND



F940011 bianco



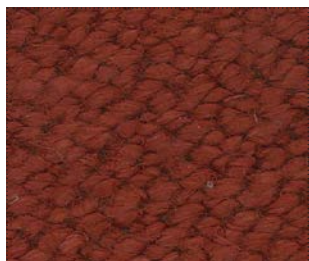
F940012 ecru



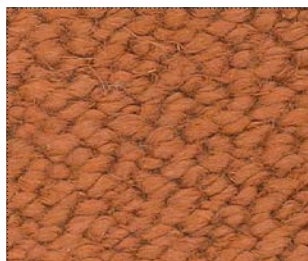
F940053 tortora



F940075 fango



F940396 melograno



F940077 argilla



F940074 nocciola



F940516 biscotto



F940515 verde



F940059 azzurro



F940098 avio



F949814 ardesia



F940212 argento

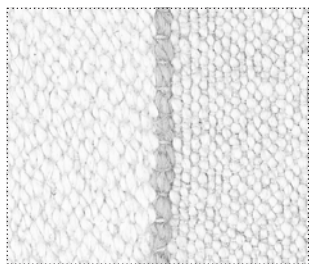


F940111 ghiaccio



F940110 rosa

D5 SAND 02



F950011 bianco



F950012 ecru



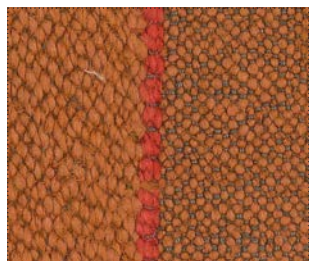
F950053 tortora



F950075 fango



F950396 melograno



F950077 argilla



F950074 nocciola



F950516 biscotto



F950515 verde



F950059 azzurro



F950098 avio



F959814 ardesia



F950212 argento

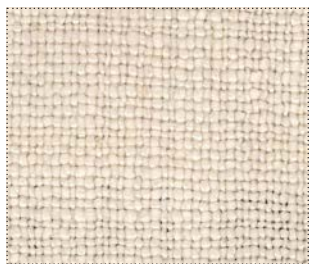


F950111 ghiaccio



F950110 rosa

D5 ZANZIBAR



F160710 naturale 10



F160701 sabbia 01



F160706 corteccia 06



F160705 caffè 05



F160703 argilla 03



F160704 grigio 04



F160707 grigio scuro 07

D6 SIVAS



F969001 crema



F969020 cammello



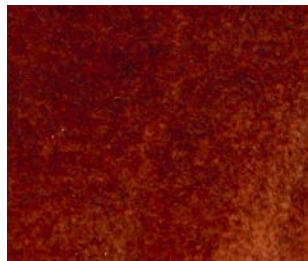
F969019 taupe



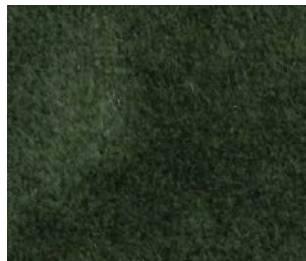
F969022 inchiostro



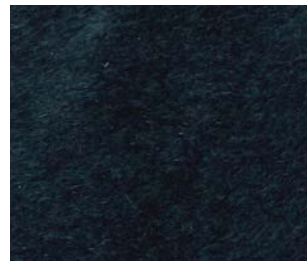
F969013 azzurro



F969009 ruggine



F969016 salvia

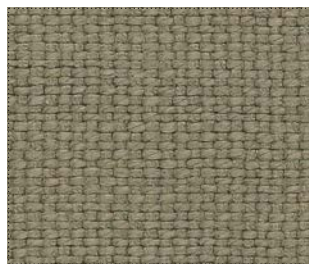


F969014 blu

S1 CINQUANTASEI / 056



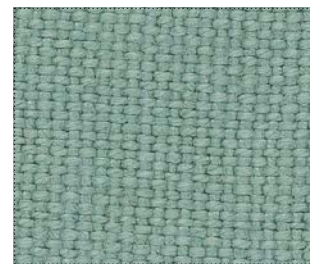
F056001 crema



F056002 cappuccino



F056003 salvia



F056004 cielo



F056005 ferro



F056006 cioccolato



F056007 liquirizia



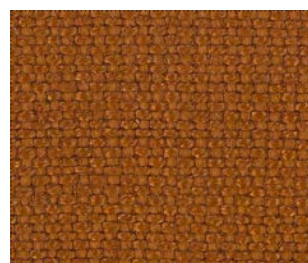
F056008 latte



F056010 amarena



F056011 mirtillo



F056012 zafferano

S1 NOVE / 009



F009001 crema



F056002 cappuccino



F009003 salvia



F009004 cielo



F009005 ferro



F009006 cioccolato



F009007 liquirizia



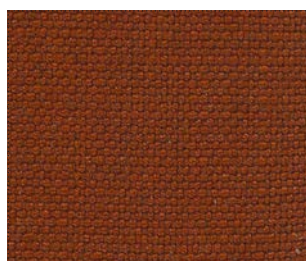
F009008 latte



F009010 amarena



F009011 mirtillo



F009012 zafferano

S1 OTTO / 008



F008001 crema



F008002 cappuccino



F008003 salvia



F008004 cielo



F008005 ferro



F008006 cioccolato



F008007 liquirizia



F008008 latte



F008010 amarena

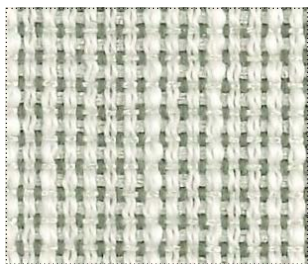


F008011 mirtillo

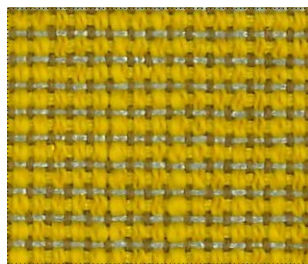


F008012 zafferano

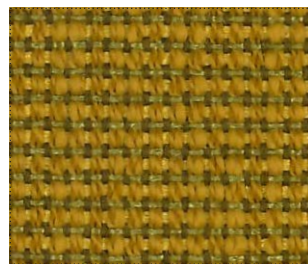
S1 RIBBED WEAVE



F975003 003



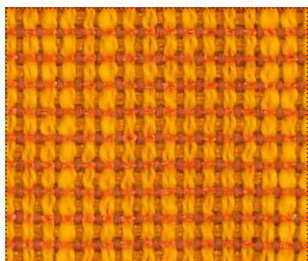
F975012 012



F975011 011



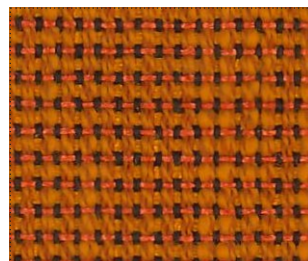
F975005 005



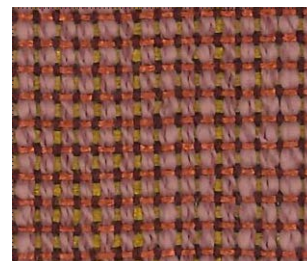
F975010 010



F975007 007



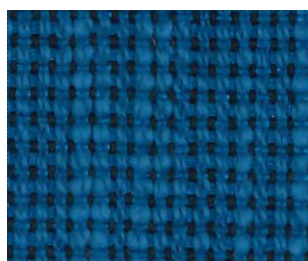
F975009 009



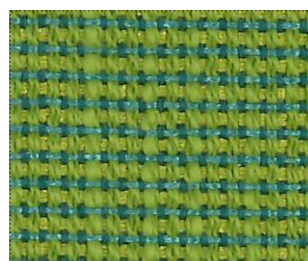
F975006 006



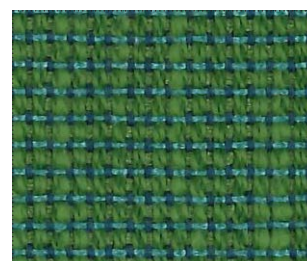
F975017 017



F975018 018



F975013 013



F975014 014



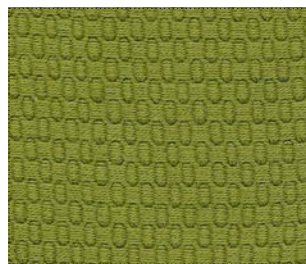
F975020 020



F057001 crema



F057002 cappuccino



F057003 salvia



F057004 cielo



F057005 ferro



F057006 cioccolato



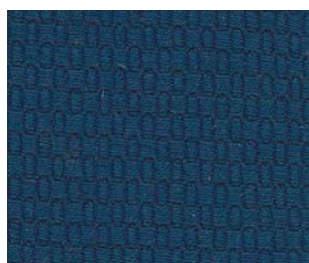
F057007 liquirizia



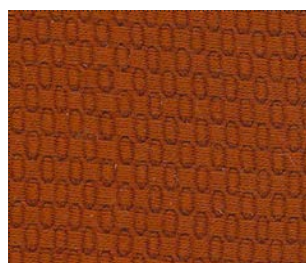
F057008 latte



F057010 amarena



F057011 mirtillo



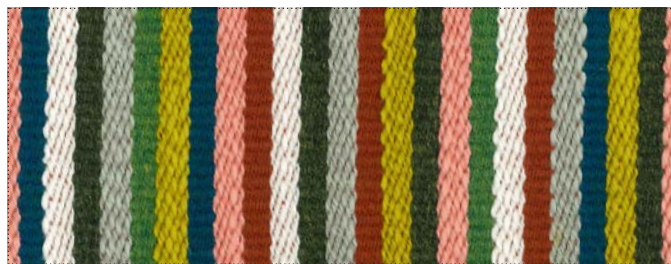
F057012 zafferano

S2 CONCORD STRIPE



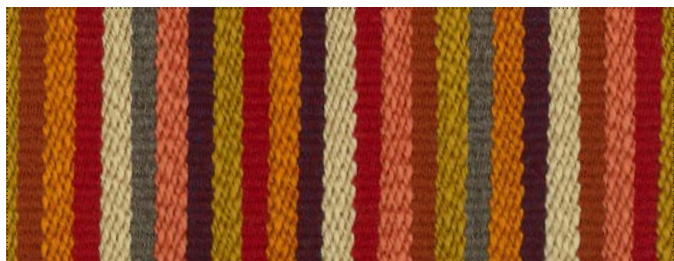
F978001

001



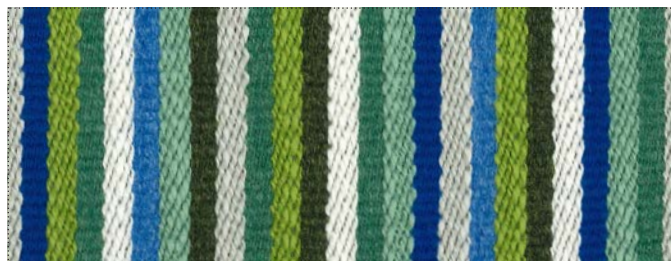
F978006

006



F978003

003



F978008

008

S2 DIECI / 010



F010001 crema



F010002 cappuccino



F010003 salvia



F010004 cielo



F010005 ferro



F010006 cioccolato



F010007 liquirizia



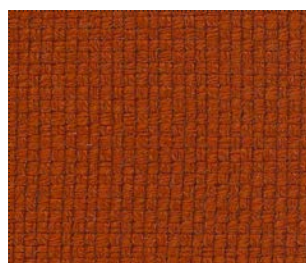
F010008 latte



F010010 amarena

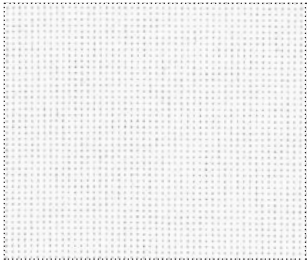


F010011 mirtillo

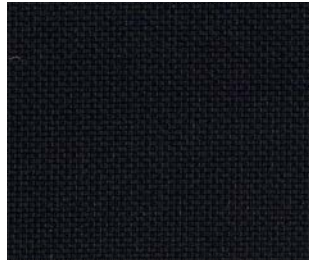


F010012 zafferano

SUNDANCE



bianco



nero

T&S - CLARA 2



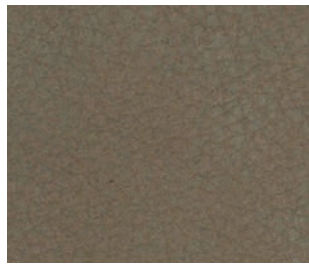
F990384

grigio 0384

E MISTRAL



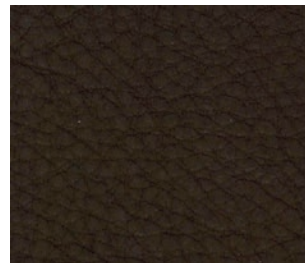
F974010 burro



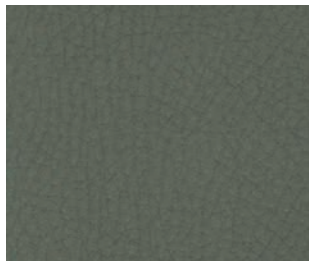
F974009 tortora



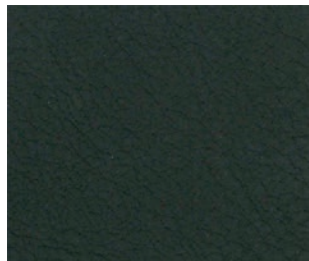
F974011 talpa



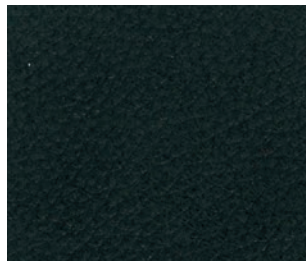
F974005 ebano



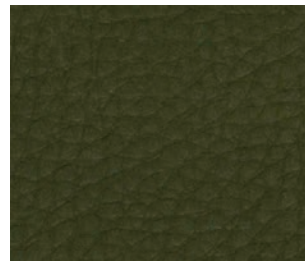
F974004 grigio



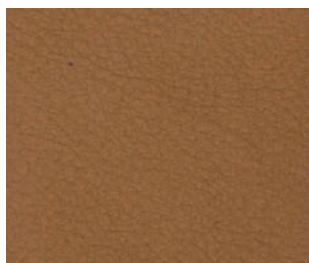
F974003 piombo



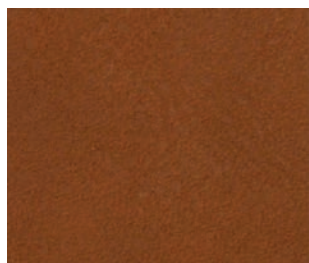
F974001 nero



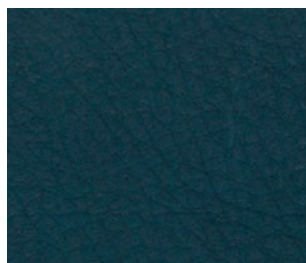
F974008 militare



F974007 biscotto



F974006 brandy



F974002 pilote

E SCIROCCO



F963609 daino



F963604 siena



F963606 tabacco



F963607 bruno



F963603 militare



F963605 bluette



F963601 antracite

E2 nougat



F963340

nougat

E2 BOREA



F973403

avorio



F973411

ecrù



F973405

tortora



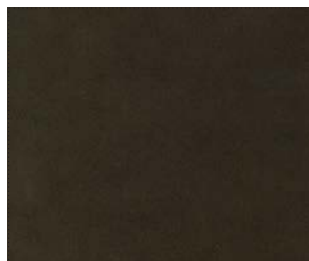
F973416

marmotta



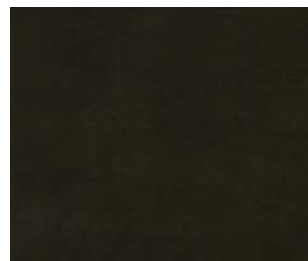
F973406

nocciola



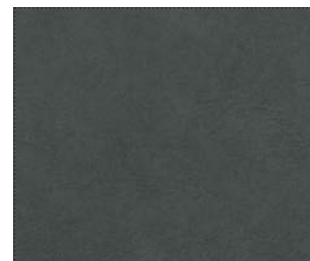
F973407

cacao



F973410

castagno



F973401

grigio

E2 FÖHN



F964302

caolino



F964307

pomice



F964303

tufo



F964305

ardesia



F964311

torba



F964301

ossidiana



F964306

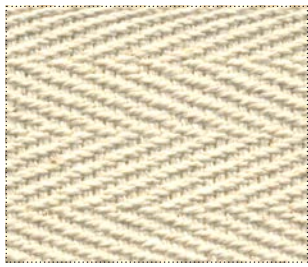
ambra



marrone scuro

BORDI | BORDERS

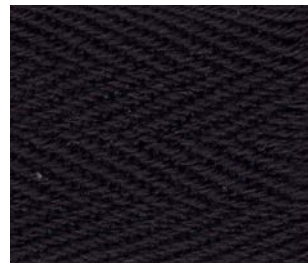
TESSUTO | FABRIC



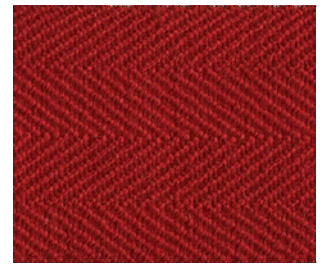
0 naturale



1 grezzo



2 blu scuro



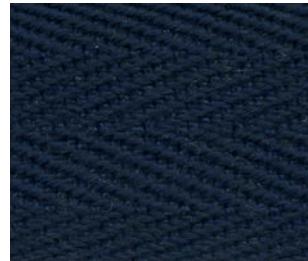
3 rosso



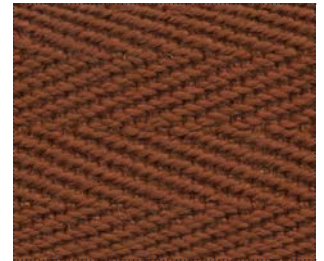
4 grigio



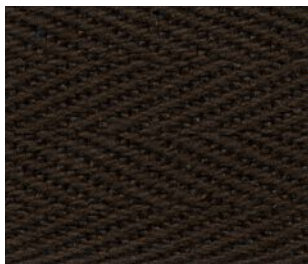
5 cammello



6 blu



7 ruggine



8 marrone

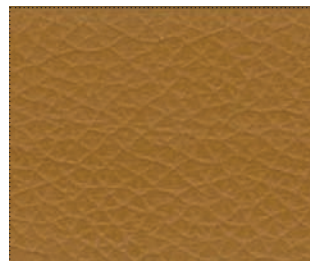


9 nero

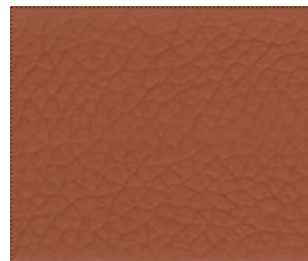
PELLE | LEATHER



pelle bianca



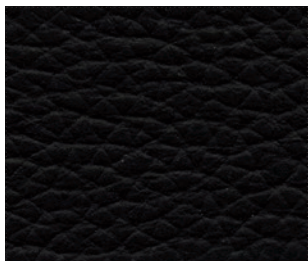
pelle naturale



pelle rosso bulgaro



pelle marrone



pelle nera



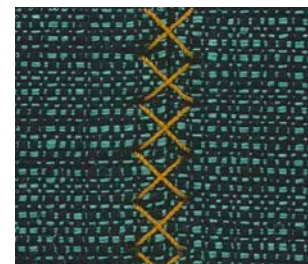
Tessuto: D4 Eidan dark blue
Filo: Terracotta



Tessuto: D4 Eidan mattone
Filo: Ocra



Tessuto: D4 Eidan lime
Filo: Talpa



Tessuto: D4 Eidan pavone
Filo: Ocra



Tessuto: D4 Eidan ecrù
Filo: Rosso

CUOIO | COWHIDE

LOUISIANA / INCISA / SERBELLONI



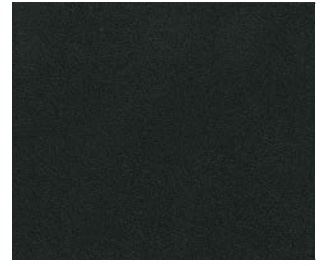
naturale



rosso bulgaro



marrone



nero



pigmentato naturale



pigmentato nero



pieno fiore naturale

YAK

COMPATIBILITÀ PRODOTTI / TESSUTI | COMPATIBILITY PRODUCTS / FABRICS

	A1 LOVANIA	C2 FONTANA	C2 TRAPUNTATI	D LINO COTONE 2011	D SIBERIA	D1 ASOLANA	D1 CAROLINA	D1 CASENTINO	D1 KENT	D1 NEPAL	D4 BALMORAL	D4 BOSTON	D4 COIRA	D4 CUSIO	D4 EIDAN	D4 FIELD 2	D4 KLIMIT	D4 NILO	D4 NILO (resca)	D4 SENNA	D4 SOHO	D4 UNDI/CI /011	D5 ASCOT	D5 DRESS	D5 SAND	D5 SAND 02	D5 ZANZIBAR	D6 SIVAS	S1 CINQUANTASEI / 056	S1 NOVE /009	S1 OTTO /008	S2 CINQUANTASETE /057	SUNDANCE	T&S - CLARA 2	E MISTRAL	E SCIROCCO	E2 NOUGAT	E2 BOREA	E2 FÖHN	T&S - Leather							
Poltrone Albereta	●	●	●	●	●	●	●	●	●	●	●	●	●	●	●	●	●	●	●	●	●	●	●	●	●	●	●	●	●	●	●	●	●	●	●	●	●	●	●	●	●	●	●	●			
Armchairs Ava	●	●	●	●	●	●	●	●	●	●	●	●	●	●	●	●	●	●	●	●	●	●	●	●	●	●	●	●	●	●	●	●	●	●	●	●	●	●	●	●	●	●	●	●			
Fauteuil Basket	○	○	○	○	○	○	○	○	○	○	○	○	○	○	○	○	○	○	○	○	○	○	○	○	○	○	○	○	○	○	○	○	○	○	○	○	○	○	○	○	○	○	○	○			
Butacas Bergère 19	●	●	●	●	●	●	●	●	●	●	●	●	●	●	●	●	●	●	●	●	●	●	●	●	●	●	●	●	●	●	●	●	●	●	●	●	●	●	●	●	●	●	●	●			
Sessel Bistrò	●	●	●	●	●	●	●	●	●	●	●	●	●	●	●	●	●	●	●	●	●	●	●	●	●	●	●	●	●	●	●	●	●	●	●	●	●	●	●	●	●	●	●	●			
Chesto	●	●	●	●	●	●	●	●	●	●	●	●	●	●	●	●	●	●	●	●	●	●	●	●	●	●	●	●	●	●	●	●	●	●	●	●	●	●	●	●	●	●	●	●			
Combi Pouf	○	○	○	○	○	○	○	○	○	○	○	○	○	○	○	○	○	○	○	○	○	○	○	○	○	○	○	○	○	○	○	○	○	○	○	○	○	○	○	○	○	○	○	○	○		
Everyday Life Armchair	●	●	●	●	●	●	●	●	●	●	●	●	●	●	●	●	●	●	●	●	●	●	●	●	●	●	●	●	●	●	●	●	●	●	●	●	●	●	●	●	●	●	●	●	●		
Everyday Life Narrow Armchair	●	●	●	●	●	●	●	●	●	●	●	●	●	●	●	●	●	●	●	●	●	●	●	●	●	●	●	●	●	●	●	●	●	●	●	●	●	●	●	●	●	●	●	●	●		
Everyday Life Ottoman	●	●	●	●	●	●	●	●	●	●	●	●	●	●	●	●	●	●	●	●	●	●	●	●	●	●	●	●	●	●	●	●	●	●	●	●	●	●	●	●	●	●	●	●	●		
Everyday Life Pouf	●	●	●	●	●	●	●	●	●	●	●	●	●	●	●	●	●	●	●	●	●	●	●	●	●	●	●	●	●	●	●	●	●	●	●	●	●	●	●	●	●	●	●	●	●		
Horizontal Bench édition	●	●	●	●	●	●	●	●	●	●	●	●	●	●	●	●	●	●	●	●	●	●	●	●	●	●	●	●	●	●	●	●	●	●	●	●	●	●	●	●	●	●	●	●	●		
Louisiana	●	●	●	●	●	●	●	●	●	●	●	●	●	●	●	●	●	●	●	●	●	●	●	●	●	●	●	●	●	●	●	●	●	●	●	●	●	●	●	●	●	●	●	●	●		
Low Chair LC03	●	●	●	●	●	●	●	●	●	●	●	●	●	●	●	●	●	●	●	●	●	●	●	●	●	●	●	●	●	●	●	●	●	●	●	●	●	●	●	●	●	●	●	●	●		
Margherita	●	●	●	●	●	●	●	●	●	●	●	●	●	●	●	●	●	●	●	●	●	●	●	●	●	●	●	●	●	●	●	●	●	●	●	●	●	●	●	●	●	●	●	●	●		
Philosophers Lounge	●	●	●	●	●	●	●	●	●	●	●	●	●	●	●	●	●	●	●	●	●	●	●	●	●	●	●	●	●	●	●	●	●	●	●	●	●	●	●	●	●	●	●	●	●		
Pouf Capitoné	○	○	○	○	○	○	○	○	○	○	○	○	○	○	○	○	○	○	○	○	○	○	○	○	○	○	○	○	○	○	○	○	○	○	○	○	○	○	○	○	○	○	○	○	○	○	
Ripamonti	●	●	●	●	●	●	●	●	●	●	●	●	●	●	●	●	●	●	●	●	●	●	●	●	●	●	●	●	●	●	●	●	●	●	●	●	●	●	●	●	●	●	●	●	●	●	
Sen Pouf	●	●	●	●	●	●	●	●	●	●	●	●	●	●	●	●	●	●	●	●	●	●	●	●	●	●	●	●	●	●	●	●	●	●	●	●	●	●	●	●	●	●	●	●	●	●	
Silvia	●	●	●	●	●	●	●	●	●	●	●	●	●	●	●	●	●	●	●	●	●	●	●	●	●	●	●	●	●	●	●	●	●	●	●	●	●	●	●	●	●	●	●	●	●	●	
Smeralda	●	●	●	●	●	●	●	●	●	●	●	●	●	●	●	●	●	●	●	●	●	●	●	●	●	●	●	●	●	●	●	●	●	●	●	●	●	●	●	●	●	●	●	●	●	●	
Softnoons	●	●	●	●	●	●	●	●	●	●	●	●	●	○	○	○	○	○	○	○	○	○	○	○	○	○	○	○	○	○	○	○	○	○	○	○	○	○	○	○	○	○	○	○	○	○	
Susanna	●	●	●	●	●	●	●	●	●	●	●	●	●	○	○	○	○	○	○	○	○	○	○	○	○	○	○	○	○	○	○	○	○	○	○	○	○	○	○	○	○	○	○	○	○	○	
T.54	●	●	●	●	●	●	●	●	●	●	●	●	●	●	●	●	●	●	●	●	●	●	●	●	●	●	●	●	●	●	●	●	●	●	●	●	●	●	●	●	●	●	●	●	●	●	
Tattomi	●	●	●	●	●	1	1	1	1	1	1	1	1	1	1	1	1	1	1	1	1	1	1	1	1	1	1	1	1	1	1	1	1	1	1	1	1	1	1	1	1	1	1	1	1		
Tiny Blendy	●	●	●	●	●	●	●	●	●	●	●	●	●	●	●	●	●	●	●	●	●	●	●	●	●	●	●	●	●	●	●	●	●	●	●	●	●	●	●	●	●	●	●	●	●	●	
Tondo 05	●	●	●	●	●	●	●	●	●	●	●	●	○	○	○	○	○	○	○	○	○	○	○	○	○	○	○	○	○	○	○	○	○	○	○	○	○	○	○	○	○	○	○	○	○	○	○
Wingback	○	○	○	○	○	○	○	○	○	○	○	○	○	○	○	○	○	○	○	○	○	○	○	○	○	○	○	○	○	○	○	○	○	○	○	○	○	○	○	○	○	○	○	○	○	○	○
Ottoman for Wingback	○	○	○	○	○	○	○	○	○	○	○	○	○	○	○	○	○	○	○	○	○	○	○	○	○	○	○	○	○	○	○	○	○	○	○	○	○	○	○	○	○	○	○	○	○	○	○
Divani Alberese Wood	●	●	●	●	●	●	●	●	●	●	●	●	●	●	●	●	●	●	●	●	●	●	●	●	●	●	●	●	●	●	●	●	●	●	●	●	●	●	●	●	●	●	●	●	●	●	
Sofas Alberese XL	●	●	●	●	●	●	●	●	●	●	●	●	●	●	●	●	●	●	●	●	●	●	●	●	●	●	●	●	●	●	●	●	●	●	●	●	●	●	●	●	●	●	●	●	●	●	●
Canapés Ami (armchair)	●	●	●	●	●	●	●	●	●	●	●	●	○	○	○	○	○	○	○	○	○	○	○	○	○	○	○	○	○	○	○	○	○	○	○	○	○	○	○	○	○	○	○	○	○	○	○
Sofás Ami (love seat)	●	●	●	●	●	●	●	●	●	●	●	●	○	○	○	○	○	○	○	○	○	○	○	○	○	○	○	○	○	○	○	○	○	○	○	○	○	○	○	○	○	○	○	○	○	○	○
Sofas Ami (sofa)	●	●	●	●	●	●	●	●	●	●	●	●	○	○	○	○	○	○	○	○	○	○	○	○	○	○	○	○	○	○	○	○	○	○	○	○	○	○	○	○	○	○	○	○	○	○	○
Atalante	●	●	●	●	●	●	●	●	●	●	●	●	●	●	●	●	●	●	●	●	●	●	●	●	●	●	●	●	●	●	●	●	●	●	●	●	●	●	●	●	●	●	●	●	●	●	
Blendy	●	●	●	●	●	●	●	●	●	●	●	●	○	○	○	○	○	○	○	○	○	○	○	○	○	○	○	○	○	○	○	○	○	○	○	○	○	○	○	○	○	○	○	○	○	○	○
Blendy Lounge	●	●	●	●	●	●	●	●	●	●	●	●	○	○	○	○	○	○	○	○	○	○	○	○	○	○	○	○	○	○	○	○	○	○	○	○	○	○	○	○	○	○	○	○	○	○	○
Blendy Movie	●	●	●	●	●	●	●	●	●	●	●	●	○	○	○	○	○	○	○	○	○	○	○	○	○	○	○	○	○	○	○	○	○	○	○	○	○	○	○	○	○	○	○	○	○	○	○
Chesterfield Lounge	○	○	○	○	○	○	○	○	○	○	○	○	○	○	○	○	○	○	○	○	○	○	○	○	○	○	○	○	○	○	○	○	○	○	○	○	○	○	○	○	○	○	○	○	○	○	○
Erei	●	●	●	●	●	●	●	●	●	●	●	●	●	●	●	●	●	●	●	●	●	●	●	●	●	●	●	●	●	●	●	●	●	●	●	●	●	●	●	●	●	●	●	●	●	●	●
Erei Zone	●	●	●	●	●	●	●	●	●	●	●	●	●	●	●	●	●	●	●	●	●	●	●	●	●	●	●	●	●	●	●	●	●	●	●	●	●	●	●	●	●	●	●	●	●	●	●
Étiquette	●	●	●																																												



BESCHREIBUNG

Der Prozess der Lederherstellung war der erste Prozess, bei dem ein Naturprodukt in ein fertiges umgewandelt wurde.

In den heutigen industriellen Prozessen der Gerbereien sind noch Spuren der empirischen Methoden zu beobachten, die im Laufe der Jahrhunderte zur Herstellung von Leder verfeinert wurden.

Der Prozess der Lederherstellung basiert auf Handwerkskunst, da feinste Leder empfindlich für jeden menschlichen Eingriff sind: Die erste Quelle ist rohe Haut, deren Eigenschaften sich immer voneinander unterscheiden und die unter veränderlichen Bedingungen (Temperatur, Luftfeuchtigkeit, Druck) verarbeitet wird, unter Verwendung nicht immer einheitlicher Produkte (Wasser, Farbstoffe).

Das Leder besteht aus sehr kompakten, elastischen und widerstandsfähigen Fasern, die ihm eine hohe Rissbeständigkeit verleihen. Sie vermeiden, dass Zigarettenrauch oder Staub und Milben in die Polsterung eindringen.

Leder ist nicht homogen, sondern verändert seine Festigkeit, Kompaktheit und Elastizität.

Falten, Unregelmäßigkeiten in Farbe und Struktur, wie Vernarbungen, Brandzeichen und Kratzer, basieren auf den natürlichen Ursprung des Leders, sie sind warentypisch und zeugen von der Echtheit des Materials. Sie sind nicht als Mängel betrachtet werden.

Materialfarbe und -ton ändern sich im Laufe der Zeit je nach Sonneneinstrahlung und / oder künstlichem Licht. Die einzelnen Teile können je nach Positionierung und Belichtung unterschiedlichen Änderungen unterliegen.

Der Rohstoff wird streng ausgewählt, aber die natürlichen Eigenschaften des Leders (Narben, Stiche usw.) sind unvermeidlich.

Sichtbare natürliche Merkmale von Leder Scirocco

Narbenunterschiede: Nein

Geschlossene Risse/Narben: Kleine

Falten: Ja

Stiche: Keine

Salz: Keim

Äderungen: Häufige

AUSFÜHRUNGEN

Gerbung: Mineralisch

Anfärben: Durchgefärbt

Körnung: Natürlich

Zurichtung: Gewachst

Abdeckung: Semi-Anilinleder

Narben: Narbenkorrigiertes Leder

Stärke: 1,2 - 1,4 mm

Durchschnittliche Größe: ≥ 5,0 m²

FARBEN

Siehe Preisliste.

Anilin und Semi-Anilinleder haben keine schmutzabweisende Beschichtung, um ihre natürlichen Eigenschaften zu erhalten.

Im Laufe der Zeit wird sich die Farbgebung in Farbe und Ton zwangsläufig ändern.

PFLEGE

Zum täglichen Reinigen und Abstauben verwenden Sie ein weiches, trockenes Tuch oder einen Staubsauger mit einer weichen Borstendüse.

Bei hartnäckigerem Schmutz einfach mit einem mit Wasser angefeuchteten Baumwolltuch oder Schwamm abwischen und mit einem trockenen Tuch abtrocknen.

Hier finden Sie einige Reinigungsmethoden für präzise Schmutzarten:

- Frische Flecken (fest und flüssig) und Fettflecken: Den Fettfleck mit einem trockenen Tuch abtupfen und mit einem speziellen Lederpflegeprodukt reinigen. Oder bedecken Sie den Fleck mit etwas Kreidepulver, einige Stunden einwirken lassen und bürsten Sie es dann ab.

-Wachsflecken: Legen Sie eine Plastiktüte mit Eiswürfeln auf den Bereich, in dem sich das Wachs befindet, bis es aushärtet, und entfernen Sie es dann vom Leder. Behandeln Sie restliche Ringe wie Fettflecken.

-Kaugummi: mit einem Fön kurz erwärmen. Entfernen Sie den Kaugummi mit einem Baumwolltuch. Behandeln Sie restliche Ringe wie Fettflecken.

Die oben genannten Methoden entsprechen professionellen Reinigungsverfahren und sind effektiver, wenn sie umgehend durchgeführt werden. Testen Sie sie immer an einem kleinen versteckten Ort, bevor Sie das gesamte Lederstück reinigen.

Leder ist ein natürliches Material und sollte nicht in feuchten Umgebungen gelagert werden, um die Bildung von Schimmel und Bakterien zu vermeiden. Um ein Ausbleichen des Leders zu vermeiden, sollten Sie Leder nie in unmittelbarer Nähe von Sonnenlicht oder anderen Wärmequellen aufgestellt werden.

Vermeiden Sie die Reinigung mit aggressiven Produkten wie Alkohol, Aceton, Ammoniak oder unbekanntem Produkten.

Die Verwendung nicht geeigneter Produkte kann die Lederoberfläche und -farbe auch langfristig beschädigen.

ANDERE TECHNISCHE MERKMALE

Naturmerkmale (von 1 bis 10): 7

Farbkontinuität / -gleichmäßigkeit (von 1 bis 10): 7

Fleckenunempfindlichkeit (von 1 bis zu 10): 4

Verschleißfestigkeit (von 1 bis 10): 6

Farbfestigkeit bei Abreibung - Trockenzustand ISO 11640: ≥ 100 Zyklen.

Farbfestigkeit bei Abreibung - Nasszustand ISO 11640: ≥ 25 Zyklen.

Dauerbiegefestigkeit ISO 5402: ≥ 10000 Zyklen.

Farbfestigkeit beim Licht ISO 105-B02: ≥ 3 Farbskala der blauen Farbe.

Wärmealterung ISO 17228: ≥ 3 Farbskala der grauen Farbe.

Feuerwiderstandsfähigkeit: ISO 1021: 1-2 / BS 5852: 0-1 / TB 117-2013

MATERIAL URSPRUNG

Europäisches Rind.

UMWELTINFORMATIONEN

Leder ist ein Nebenprodukt der Fleischindustrie: Sein Angebot wird daher vom Fleischkonsum bestimmt.

100% rückverfolgbare Produktionskette.

natural ✓	recyclable ✓	compostable ✓	water based paint ✓	other environmental features ✓
from synthetic source	from renewable source ✓	low formaldehyde emission ✓	environmental product certification ✓	
recycled	biodegradable	water based adhesive	environmental company certification	



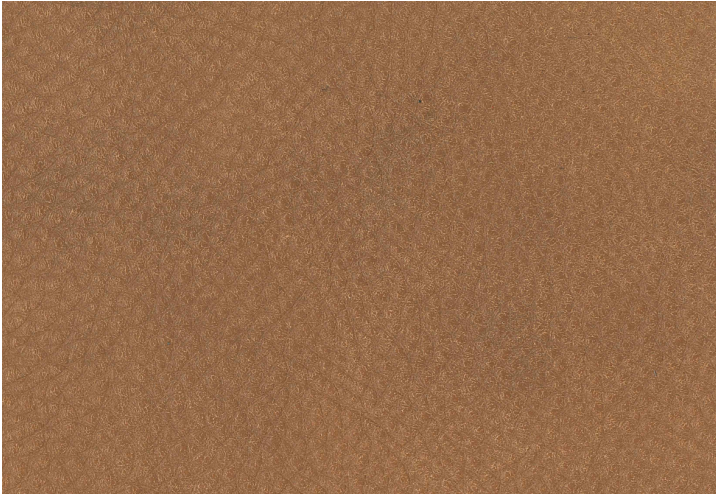
Geschlossene Risse/Narben: Wenn vorhanden, wird sie seitlich oder in einem nicht sichtbaren Bereich positioniert.



Falten: Charakterisieren Sie das Leder und geben Sie ihm Natürlichkeit, Einzigartigkeit und Wert.



Äderungen: Häufige.



BESCHREIBUNG

Der Prozess der Lederherstellung war der erste Prozess, bei dem ein Naturprodukt in ein fertiges umgewandelt wurde.

In den heutigen industriellen Prozessen der Gerbereien sind noch Spuren der empirischen Methoden zu beobachten, die im Laufe der Jahrhunderte zur Herstellung von Leder verfeinert wurden.

Der Prozess der Lederherstellung basiert auf Handwerkskunst, da feinste Leder empfindlich für jeden menschlichen Eingriff sind: Die erste Quelle ist rohe Haut, deren Eigenschaften sich immer voneinander unterscheiden und die unter veränderlichen Bedingungen (Temperatur, Luftfeuchtigkeit, Druck) verarbeitet wird, unter Verwendung nicht immer einheitlicher Produkte (Wasser, Farbstoffe).

Das Leder besteht aus sehr kompakten, elastischen und widerstandsfähigen Fasern, die ihm eine hohe Rissbeständigkeit verleihen. Sie vermeiden, dass Zigarettenrauch oder Staub und Milben in die Polsterung eindringen.

Leder ist nicht homogen, sondern verändert seine Festigkeit, Kompaktheit und Elastizität.

Falten, Unregelmäßigkeiten in Farbe und Struktur, wie Vernarbungen, Brandzeichen und Kratzer, basieren auf den natürlichen Ursprung des Leders, sie sind warentypisch und zeugen von der Echtheit des Materials. Sie sind nicht als Mängel betrachtet werden.

Materialfarbe und -ton ändern sich im Laufe der Zeit je nach Sonneneinstrahlung und / oder künstlichem Licht. Die einzelnen Teile können je nach Positionierung und Belichtung unterschiedlichen Änderungen unterliegen.

Der Rohstoff wird streng ausgewählt, aber die natürlichen Eigenschaften des Leders (Narben, Stiche usw.) sind unvermeidlich.

Sichtbare natürliche Merkmale von Leder Nougat

Narbenunterschiede: Nein

Geschlossene Risse/Narben: Kleine

Falten: Ja

Stiche: Keine

Salz: Keim

Äderungen: Häufige

AUSFÜHRUNGEN

Gerbung: Mineralisch

Anfärben: Durchgefärbt

Körnung: Natürlich

Zurichtung: Gewachst

Abdeckung: Semi-Anilinleder

Narben: Narbenkorrigiertes Leder

Stärke: 1,2 - 1,4 mm

Durchschnittliche Größe: ≥ 5,0 m²

FARBEN

Siehe Preisliste.

Anilin und Semi-Anilinleder haben keine schmutzabweisende Beschichtung, um ihre natürlichen Eigenschaften zu erhalten.

Im Laufe der Zeit wird sich die Farbgebung in Farbe und Ton zwangsläufig ändern.



PFLEGE

Zum täglichen Reinigen und Abstauben verwenden Sie ein weiches, trockenes Tuch oder einen Staubsauger mit einer weichen Borstendüse.

Bei hartnäckigerem Schmutz einfach mit einem mit Wasser angefeuchteten Baumwolltuch oder Schwamm abwischen und mit einem trockenen Tuch abtrocknen.

Hier finden Sie einige Reinigungsmethoden für präzise Schmutzarten:

- Frische Flecken (fest und flüssig) und Fettflecken: Den Fettfleck mit einem trockenen Tuch abtupfen und mit einem speziellen Lederpflegeprodukt reinigen. Oder bedecken Sie den Fleck mit etwas Kreidepulver, einige Stunden einwirken lassen und bürsten Sie es dann ab.

-Wachsflecken: Legen Sie eine Plastiktüte mit Eiswürfeln auf den Bereich, in dem sich das Wachs befindet, bis es aushärtet, und entfernen Sie es dann vom Leder. Behandeln Sie restliche Ringe wie Fettflecken.

-Kaugummi: mit einem Fön kurz erwärmen. Entfernen Sie den Kaugummi mit einem Baumwolltuch. Behandeln Sie restliche Ringe wie Fettflecken.

Die oben genannten Methoden entsprechen professionellen Reinigungsverfahren und sind effektiver, wenn sie umgehend durchgeführt werden. Testen Sie sie immer an einem kleinen versteckten Ort, bevor Sie das gesamte Lederstück reinigen.

Leder ist ein natürliches Material und sollte nicht in feuchten Umgebungen gelagert werden, um die Bildung von Schimmel und Bakterien zu vermeiden. Um ein Ausbleichen des Leders zu vermeiden, sollten Sie Leder nie in unmittelbarer Nähe von Sonnenlicht oder anderen Wärmequellen aufgestellt werden.

Vermeiden Sie die Reinigung mit aggressiven Produkten wie Alkohol, Aceton, Ammoniak oder unbekanntem Produkten.

Die Verwendung nicht geeigneter Produkte kann die Lederoberfläche und -farbe auch langfristig beschädigen.



ANDERE TECHNISCHE MERKMALE

Naturmerkmale (von 1 bis 10): 7

Farbkontinuität / -gleichmäßigkeit (von 1 bis 10): 7

Fleckenunempfindlichkeit (von 1 bis zu 10): 4

Verschleißfestigkeit (von 1 bis 10): 6

Farbfestigkeit bei Abreibung - Trockenzustand ISO 11640: ≥ 100 Zyklen.

Farbfestigkeit bei Abreibung - Nasszustand ISO 11640: ≥ 25 Zyklen.

Dauerbiegefestigkeit ISO 5402: ≥ 10000 Zyklen.

Farbfestigkeit beim Licht ISO 105-B02: ≥ 3 Farbskala der blauen Farbe.

Wärmealterung ISO 17228: ≥ 3 Farbskala der grauen Farbe.

Feuerwiderstandsfähigkeit: ISO 1021: 1-2 / BS 5852: 0-1 / IMO FTP8 A652 / TB 117-2013 / UNI 9175 / BS 5852: Crib5 / FAR 25:853 12 Sek.



MATERIAL URSPRUNG

Europäisches Rind.



UMWELTINFORMATIONEN

Leder ist ein Nebenprodukt der Fleischindustrie: Sein Angebot wird daher vom Fleischkonsum bestimmt.

100% rückverfolgbare Produktionskette.

natural <input checked="" type="checkbox"/>	recyclable <input checked="" type="checkbox"/>	compostable <input checked="" type="checkbox"/>	water based paint <input checked="" type="checkbox"/>	other environmental features <input checked="" type="checkbox"/>
from synthetic source <input type="checkbox"/>	from renewable source <input checked="" type="checkbox"/>	low formaldehyde emission <input checked="" type="checkbox"/>	environmental product certification <input checked="" type="checkbox"/>	
recycled <input type="checkbox"/>	biodegradable <input type="checkbox"/>	water based adhesive <input type="checkbox"/>	environmental company certification <input type="checkbox"/>	



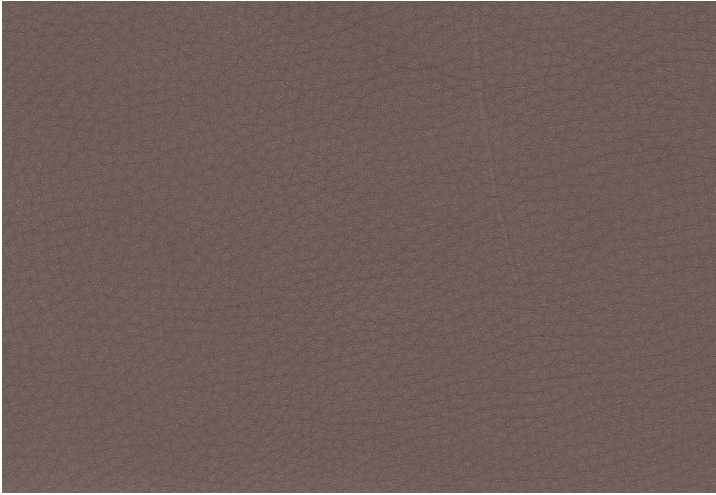
Geschlossene Risse/Narben: Kleine geschlossene Narben können auf Leder vorhanden sein.



Falten: Charakterisieren Sie das Leder und geben Sie ihm Natürlichkeit, Einzigartigkeit und Wert.



Äderungen: Häufige.



BESCHREIBUNG

Der Prozess der Lederherstellung war der erste Prozess, bei dem ein Naturprodukt in ein fertiges umgewandelt wurde.

In den heutigen industriellen Prozessen der Gerbereien sind noch Spuren der empirischen Methoden zu beobachten, die im Laufe der Jahrhunderte zur Herstellung von Leder verfeinert wurden.

Der Prozess der Lederherstellung basiert auf Handwerkskunst, da feinste Leder empfindlich für jeden menschlichen Eingriff sind: Die erste Quelle ist rohe Haut, deren Eigenschaften sich immer voneinander unterscheiden und die unter veränderlichen Bedingungen (Temperatur, Luftfeuchtigkeit, Druck) verarbeitet wird, unter Verwendung nicht immer einheitlicher Produkte (Wasser, Farbstoffe).

Das Leder besteht aus sehr kompakten, elastischen und widerstandsfähigen Fasern, die ihm eine hohe Rissbeständigkeit verleihen. Sie vermeiden, dass Zigarettenrauch oder Staub und Milben in die Polsterung eindringen.

Leder ist nicht homogen, sondern verändert seine Festigkeit, Kompaktheit und Elastizität.

Falten, Unregelmäßigkeiten in Farbe und Struktur, wie Vernarbungen, Brandzeichen und Kratzer, basieren auf den natürlichen Ursprung des Leders, sie sind warentypisch und zeugen von der Echtheit des Materials. Sie sind nicht als Mängel betrachtet werden.

Materialfarbe und -ton ändern sich im Laufe der Zeit je nach Sonneneinstrahlung und / oder künstlichem Licht. Die einzelnen Teile können je nach Positionierung und Belichtung unterschiedlichen Änderungen unterliegen.

Der Rohstoff wird streng ausgewählt, aber die natürlichen Eigenschaften des Leders (Narben, Stiche usw.) sind unvermeidlich.

Sichtbare natürliche Merkmale von Leder Mistral

Narbenunterschiede: Vollnarbig

Geschlossene Risse/Narben: Kleine

Falten: Keine

Stiche: Selten

Salz: Keim

Äderungen: Keine

AUSFÜHRUNGEN

Gerbung: Chromsalze

Anfärben: Durchgefärbt im Fass

Körnung: Natürlich

Zurichtung: Ohne Zurichtung

Abdeckung: Anilinleder

Narben: Vollnarbig

Stärke: 1,3 - 1,5 mm

Durchschnittliche Größe: ≥ 5,0 m²

FARBEN

Siehe Preisliste.

Im Laufe der Zeit wird sich die Farbgebung in Farbe und Ton zwangsläufig ändern.

PFLEGE

Zum täglichen Reinigen und Abstauben verwenden Sie ein weiches, trockenes Tuch oder einen Staubsauger mit einer weichen Borstendüse.

Bei hartnäckigerem Schmutz einfach mit einem mit Wasser angefeuchteten Baumwolltuch oder Schwamm abwischen und mit einem trockenen Tuch abtrocknen.

Hier finden Sie einige Reinigungsmethoden für präzise Schmutzarten:

- Frische Flecken (fest und flüssig) und Fettflecken: Den Fettfleck mit einem trockenen Tuch abtupfen und mit einem speziellen Lederpflegeprodukt reinigen. Oder bedecken Sie den Fleck mit etwas Kreidepulver, einige Stunden einwirken lassen und bürsten Sie es dann ab.

-Wachsflecken: Legen Sie eine Plastiktüte mit Eiswürfeln auf den Bereich, in dem sich das Wachs befindet, bis es aushärtet, und entfernen Sie es dann vom Leder. Behandeln Sie restliche Ringe wie Fettflecken.

-Kaugummi: mit einem Fön kurz erwärmen. Entfernen Sie den Kaugummi mit einem Baumwolltuch. Behandeln Sie restliche Ringe wie Fettflecken.

Die oben genannten Methoden entsprechen professionellen Reinigungsverfahren und sind effektiver, wenn sie umgehend durchgeführt werden. Testen Sie sie immer an einem kleinen versteckten Ort, bevor Sie das gesamte Lederstück reinigen.

Leder ist ein natürliches Material und sollte nicht in feuchten Umgebungen gelagert werden, um die Bildung von Schimmel und Bakterien zu vermeiden. Um ein Ausbleichen des Leders zu vermeiden, sollten Sie Leder nie in unmittelbarer Nähe von Sonnenlicht oder anderen Wärmequellen aufgestellt werden.

Vermeiden Sie die Reinigung mit aggressiven Produkten wie Alkohol, Aceton, Ammoniak oder unbekanntem Produkten.

Die Verwendung nicht geeigneter Produkte kann die Lederoberfläche und -farbe auch langfristig beschädigen.

ANDERE TECHNISCHE MERKMALE

Naturmerkmale (von 1 bis 10): 6

Farbkontinuität / -gleichmäßigkeit (von 1 bis 10): 5

Fleckenunempfindlichkeit (von 1 bis zu 10): 3

Verschleißfestigkeit (von 1 bis 10): 5

Farbfestigkeit bei Abreibung - Trockenzustand ISO 11640: ≥ 50 Zyklen.

Farbechtheit Trockenabrieb, 50 Zyklen, EN ISO 11640 ≥ Stufe 3 GS (Grey Scale)

Farbfestigkeit bei Abreibung - Nasszustand ISO 11640: ≥ 20 Zyklen.

Farbechtheit Nassabrieb, 20 Zyklen, EN ISO 11640 ≥ Stufe 2/3 GS (Grey Scale)

Weiterreißfestigkeit EN ISO 3377-1 > 20 N.

Farbfestigkeit beim Licht ISO 105-B02: 2/3 Farbskala der blauen Farbe.

Feuerwiderstandsfähigkeit: EN 1021-1, EN 1021-2, B55852: Source 0, B55852: Source 1, Cal TB117, NFPA 260/UFAC*

MATERIAL URSPRUNG

Europäisches Rind.

UMWELTINFORMATIONEN

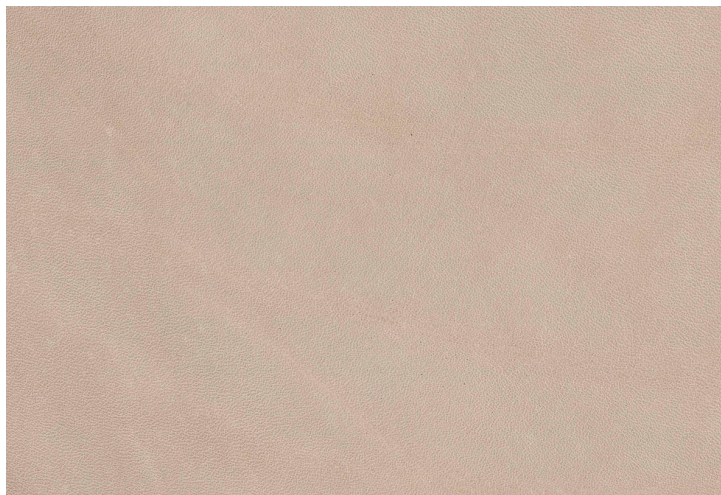
Leder ist ein Nebenprodukt der Fleischindustrie: Sein Angebot wird daher vom Fleischkonsum bestimmt.

100% rückverfolgbare Produktionskette.

natural ✓	recyclable ✓	compostable	water based paint ✓	other environmental features ✓
from synthetic source	from renewable source ✓	low formaldehyde emission ✓	environmental product certification ✓	
recycled	biodegradable	water based adhesive	environmental company certification	



Geschlossene Risse/Narben: Kleine geschlossene Narben können auf Leder vorhanden sein.



BESCHREIBUNG

Der Prozess der Lederherstellung war der erste Prozess, bei dem ein Naturprodukt in ein fertiges umgewandelt wurde.

In den heutigen industriellen Prozessen der Gerbereien sind noch Spuren der empirischen Methoden zu beobachten, die im Laufe der Jahrhunderte zur Herstellung von Leder verfeinert wurden.

Der Prozess der Lederherstellung basiert auf Handwerkskunst, da feinste Leder empfindlich für jeden menschlichen Eingriff sind: Die erste Quelle ist rohe Haut, deren Eigenschaften sich immer voneinander unterscheiden und die unter veränderlichen Bedingungen (Temperatur, Luftfeuchtigkeit, Druck) verarbeitet wird, unter Verwendung nicht immer einheitlicher Produkte (Wasser, Farbstoffe).

Das Leder besteht aus sehr kompakten, elastischen und widerstandsfähigen Fasern, die ihm eine hohe Rissbeständigkeit verleihen. Sie vermeiden, dass Zigarettenrauch oder Staub und Milben in die Polsterung eindringen.

Leder ist nicht homogen, sondern verändert seine Festigkeit, Kompaktheit und Elastizität.

Falten, Unregelmäßigkeiten in Farbe und Struktur, wie Vernarbungen, Brandzeichen und Kratzer, basieren auf den natürlichen Ursprung des Leders, sie sind warentypisch und zeugen von der Echtheit des Materials. Sie sind nicht als Mängel betrachtet werden.

Materialfarbe und -ton ändern sich im Laufe der Zeit je nach Sonneneinstrahlung und / oder künstlichem Licht. Die einzelnen Teile können je nach Positionierung und Belichtung unterschiedlichen Änderungen unterliegen.

Der Rohstoff wird streng ausgewählt, aber die natürlichen Eigenschaften des Leders (Narben, Stiche usw.) sind unvermeidlich.

Sichtbare natürliche Merkmale von Leder Föhn

- Narbenunterschiede: Ja
- Geschlossene Risse/Narben: Kleine
- Falten: Ja
- Stiche: Selten
- Salz: Ja
- Äderungen: Selten.

AUSFÜHRUNGEN

- Gerbung: Mineralisch
- Anfärben: Durchgefärbt
- Körnung: Natürlich
- Zurichtung: Ohne Zurichtung
- Abdeckung: Anilinleder
- Narben: Vollnarbig
- Stärke: 1,2 - 1,4 mm
- Durchschnittliche Größe: ≥ 5,0 m²

FARBEN

Siehe Preisliste.
Anilin und Semi-Anilinleder haben keine schmutzabweisende Beschichtung, um ihre natürlichen Eigenschaften zu erhalten.
Im Laufe der Zeit wird sich die Farbgebung in Farbe und Ton zwangsläufig ändern.

PFLEGE

Zum täglichen Reinigen und Abstauben verwenden Sie ein weiches, trockenes Tuch oder einen Staubsauger mit einer weichen Borstendüse.

Bei hartnäckigerem Schmutz einfach mit einem mit Wasser angefeuchteten Baumwolltuch oder Schwamm abwischen und mit einem trockenen Tuch abtrocknen.

Hier finden Sie einige Reinigungsmethoden für präzise Schmutzarten:

- Frische Flecken (fest und flüssig) und Fettflecken: Den Fettfleck mit einem trockenen Tuch abtupfen und mit einem speziellen Lederpflegeprodukt reinigen. Oder bedecken Sie den Fleck mit etwas Kreidepulver, einige Stunden einwirken lassen und bürsten Sie es dann ab.

-Wachsflecken: Legen Sie eine Plastiktüte mit Eiswürfeln auf den Bereich, in dem sich das Wachs befindet, bis es aushärtet, und entfernen Sie es dann vom Leder. Behandeln Sie restliche Ringe wie Fettflecken.

-Kaugummi: mit einem Fön kurz erwärmen. Entfernen Sie den Kaugummi mit einem Baumwolltuch. Behandeln Sie restliche Ringe wie Fettflecken.

Die oben genannten Methoden entsprechen professionellen Reinigungsverfahren und sind effektiver, wenn sie umgehend durchgeführt werden. Testen Sie sie immer an einem kleinen versteckten Ort, bevor Sie das gesamte Lederstück reinigen.

Leder ist ein natürliches Material und sollte nicht in feuchten Umgebungen gelagert werden, um die Bildung von Schimmel und Bakterien zu vermeiden. Um ein Ausbleichen des Leders zu vermeiden, sollten Sie Leder nie in unmittelbarer Nähe von Sonnenlicht oder anderen Wärmequellen aufgestellt werden.

Vermeiden Sie die Reinigung mit aggressiven Produkten wie Alkohol, Aceton, Ammoniak oder unbekanntem Produkten.

Die Verwendung nicht geeigneter Produkte kann die Lederoberfläche und -farbe auch langfristig beschädigen.

ANDERE TECHNISCHE MERKMALE

- Naturmerkmale (von 1 bis 10): 10
- Farbkontinuität / -gleichmäßigkeit (von 1 bis 10): 10
- Fleckenunempfindlichkeit (von 1 bis zu 10): 3
- Verschleißfestigkeit (von 1 bis 10): 6
- Farbfestigkeit bei Abreibung - Trockenzustand ISO 11640: ≥ 100 Zyklen.
- Farbfestigkeit bei Abreibung - Nasszustand ISO 11640: ≥ 25 Zyklen.
- Dauerbiegefestigkeit ISO 5402: ≥ 10000 Zyklen.
- Farbfestigkeit beim Licht ISO 105-B02: ≥ 3 Farbskala der blauen Farbe.
- Wärmealterung ISO 17228: ≥ 3 Farbskala der grauen Farbe.
- Feuerwiderstandsfähigkeit: ISO 1021: 1-2 / BS 5852: 0-1 / IMO FTP8 A652 / TB 117-2013

MATERIAL URSPRUNG

Europäisches Rind.

UMWELTINFORMATIONEN

Leder ist ein Nebenprodukt der Fleischindustrie: Sein Angebot wird daher vom Fleischkonsum bestimmt.
100% rückverfolgbare Produktionskette.

natural ✓	recyclable ✓	compostable	water based paint ✓	other environmental features ✓
from synthetic source	from renewable source ✓	low formaldehyde emission ✓	environmental product certification ✓	
recycled	biodegradable	water based adhesive	environmental company certification	



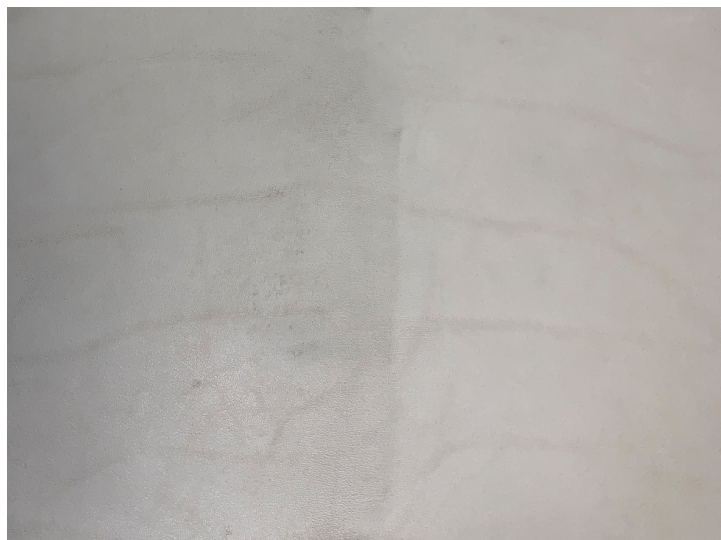
Narbenunterschiede.



Geschlossene Risse/Narben: Kleine geschlossene Narben können auf Leder vorhanden sein.



Falten: Charakterisieren Sie das Leder und geben Sie ihm Natürlichkeit, Einzigartigkeit und Wert.



Falten: Charakterisieren Sie das Leder und geben Sie ihm Natürlichkeit, Einzigartigkeit und Wert.



Salz: Ja.



Äderungen: Selten.



BESCHREIBUNG
 Der Prozess der Lederherstellung war der erste Prozess, bei dem ein Naturprodukt in ein fertiges umgewandelt wurde.
 In den heutigen industriellen Prozessen der Gerbereien sind noch Spuren der empirischen Methoden zu beobachten, die im Laufe der Jahrhunderte zur Herstellung von Leder verfeinert wurden.
 Der Prozess der Lederherstellung basiert auf Handwerkskunst, da feinste Leder empfindlich für jeden menschlichen Eingriff sind: Die erste Quelle ist rohe Haut, deren Eigenschaften sich immer voneinander unterscheiden und die unter veränderlichen Bedingungen (Temperatur, Luftfeuchtigkeit, Druck) verarbeitet wird, unter Verwendung nicht immer einheitlicher Produkte (Wasser, Farbstoffe).
 Das Leder besteht aus sehr kompakten, elastischen und widerstandsfähigen Fasern, die ihm eine hohe Rissbeständigkeit verleihen. Sie vermeiden, dass Zigarettenrauch oder Staub und Milben in die Polsterung eindringen.
 Leder ist nicht homogen, sondern verändert seine Festigkeit, Kompaktheit und Elastizität.
 Falten, Unregelmäßigkeiten in Farbe und Struktur, wie Vernarbungen, Brandzeichen und Kratzer, basieren auf den natürlichen Ursprung des Leders, sie sind warentypisch und zeugen von der Echtheit des Materials. Sie sind nicht als Mängel betrachtet werden.
 Materialfarbe und -ton ändern sich im Laufe der Zeit je nach Sonneneinstrahlung und / oder künstlichem Licht. Die einzelnen Teile können je nach Positionierung und Belichtung unterschiedlichen Änderungen unterliegen.
 Der Rohstoff wird streng ausgewählt, aber die natürlichen Eigenschaften des Leders (Narben, Stiche usw.) sind unvermeidlich.
 Sichtbare natürliche Merkmale von Leder Borea
 Narbenunterschiede: Ja
 Geschlossene Risse/Narben: Kleine
 Falten: Ja
 Stiche: Selten
 Salz: Ja
 Äderungen: Mittel

AUSFÜHRUNGEN
 Gerbung: Mineralisch
 Anfärben: Durchgefärbt
 Körnung: Natürlich
 Zurichtung: Ohne Zurichtung
 Abdeckung: Anilinleder
 Narben: Vollnarbig Nubuk
 Stärke: 1,1 - 1,3 mm
 Durchschnittliche Größe: ≥ 5,0 m²

FARBEN
 Siehe Preisliste.
 Die Schönheit und Weichheit des Nubukleders ohne Zurichtung bleibt dank einer speziellen schmutzabweisenden Beschichtung erhalten.
 Im Laufe der Zeit wird sich die Farbgebung in Farbe und Ton zwangsläufig ändern.

PFLEGE
 Zum täglichen Reinigen und Abstauben verwenden Sie ein weiches, trockenes Tuch oder einen Staubsauger mit einer weichen Borstendüse.
 Bei hartnäckigerem Schmutz einfach mit einem mit Wasser angefeuchteten Baumwolltuch oder Schwamm abwischen und mit einem trockenen Tuch abtrocknen.
 Hier finden Sie einige Reinigungsmethoden für präzise Schmutzarten:
 - Frische Flecken (fest und flüssig) und Fettflecken: Den Fettfleck mit einem trockenen Tuch abtupfen und mit einem speziellen Lederpflegeprodukt reinigen. Oder bedecken Sie den Fleck mit etwas Kreidepulver, einige Stunden einwirken lassen und bürsten Sie es dann ab.
 -Wachsflecken: Legen Sie eine Plastiktüte mit Eiswürfeln auf den Bereich, in dem sich das Wachs befindet, bis es aushärtet, und entfernen Sie es dann vom Leder. Behandeln Sie restliche Ringe wie Fettflecken.
 -Kaugummi: mit einem Fön kurz erwärmen. Entfernen Sie den Kaugummi mit einem Baumwolltuch. Behandeln Sie restliche Ringe wie Fettflecken.
 Die oben genannten Methoden entsprechen professionellen Reinigungsverfahren und sind effektiver, wenn sie umgehend durchgeführt werden. Testen Sie sie immer an einem kleinen versteckten Ort, bevor Sie das gesamte Lederstück reinigen.
 Leder ist ein natürliches Material und sollte nicht in feuchten Umgebungen gelagert werden, um die Bildung von Schimmel und Bakterien zu vermeiden. Um ein Ausbleichen des Leders zu vermeiden, sollten Sie Leder nie in unmittelbarer Nähe von Sonnenlicht oder anderen Wärmequellen aufgestellt werden.
 Vermeiden Sie die Reinigung mit aggressiven Produkten wie Alkohol, Aceton, Ammoniak oder unbekanntem Produkten.
 Die Verwendung nicht geeigneter Produkte kann die Lederoberfläche und -farbe auch langfristig beschädigen.

ANDERE TECHNISCHE MERKMALE
 Naturmerkmale (von 1 bis 10): 8
 Farbkontinuität / -gleichmäßigkeit (von 1 bis 10): 10
 Fleckenunempfindlichkeit (von 1 bis zu 10): 1
 Verschleißfestigkeit (von 1 bis 10): 2
 Farbfestigkeit bei Abreibung - Trockenzustand ISO 11640: ≥ 100 Zyklen.
 Farbfestigkeit bei Abreibung - Nasszustand ISO 11640: ≥ 25 Zyklen.
 Dauerbiegefestigkeit ISO 5402: ≥ 10000 Zyklen.
 Farbfestigkeit beim Licht ISO 105-B02: ≥ 3 Farbskala der blauen Farbe.
 Wärmealterung ISO 17228: ≥ 3 Farbskala der grauen Farbe.
 Feuerwiderstandsfähigkeit: ISO 1021: 1-2 / BS 5852: 0-1 / IMO FTP8 A652 / TB 117-2013

MATERIAL URSPRUNG
 Europäisches Rind.

UMWELTINFORMATIONEN
 Leder ist ein Nebenprodukt der Fleischindustrie: Sein Angebot wird daher vom Fleischkonsum bestimmt.
 100% rückverfolgbare Produktionskette.

natural ✓	recyclable ✓	compostable ✓	water based paint ✓	other environmental features ✓
from synthetic source	from renewable source ✓	low formaldehyde emission ✓	environmental product certification ✓	
recycled	biodegradable	water based adhesive	environmental company certification	



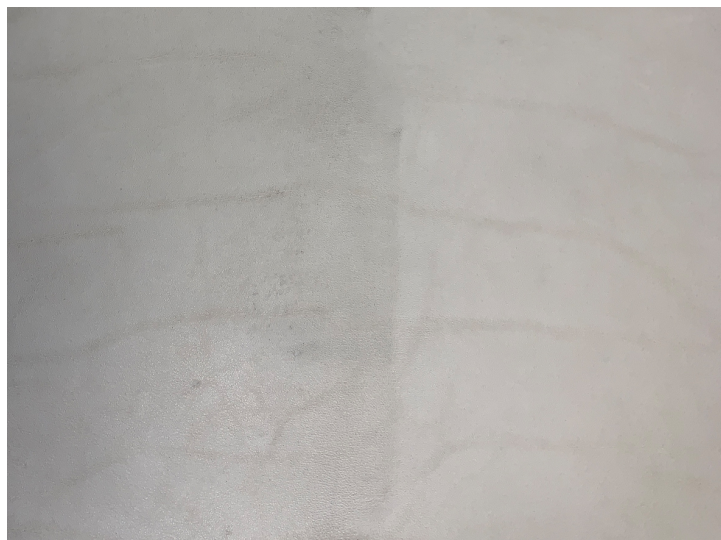
Narbenunterschiede.



Geschlossene Risse/Narben: Kleine geschlossene Narben können auf Leder vorhanden sein.



Falten: Charakterisieren Sie das Leder und geben Sie ihm Natürlichkeit, Einzigartigkeit und Wert.



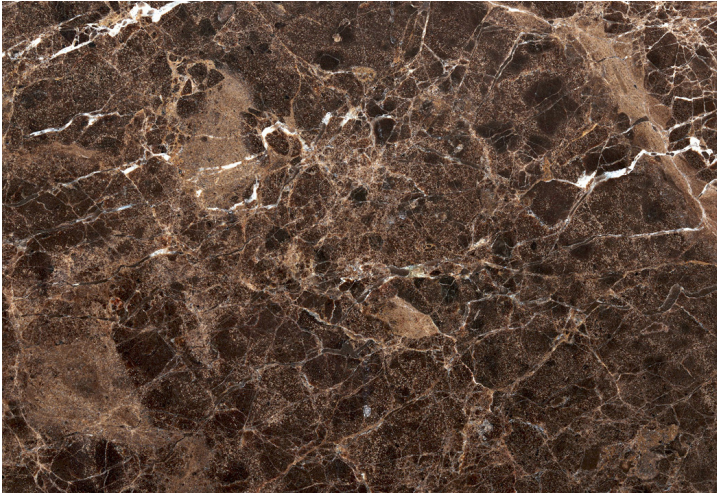
Falten: Charakterisieren Sie das Leder und geben Sie ihm Natürlichkeit, Einzigartigkeit und Wert.



Salz: Ja.



Änderungen: Mittel.



BESCHREIBUNG

Der Marmor Emperador Dark ist sehr berühmt herausgezogen und schätzte Stein, charakterisiert durch eine wunderbare dunkelbraune Farbe, manchmal in schwarze und warme hellbraune, creme oder grünliche farbige Adern verwandelnd, die es eines der meisten tatsächlichen und modernen Materialien, ausgezeichnet für viele Typen von Installationen, beide für Innere das für äußerlich machen.
Emperador Dark weist aufgrund seines sedimentären Ursprungs instabile Bereiche auf, die mit Harz überzogen und entsprechend der restlichen Textur homogenisiert werden.
Petrografische Klassifizierung: metamorphisches Sedimentgestein

AUSFÜHRUNGEN

Natürlich geschliffene Oberfläche und behandelt mit Imprägnierprodukten und wasserabweisenden Ölen.

FARBEN

Brauner Hintergrund mit weißen und beige Streifen.

PFLEGE

Die Oberfläche lassen sich mit einem Mikrofasertuch und neutralen Reinigungsmitteln leicht reinigen.
Granite und Quarzite sind natürliche Materialien mit geringer Saugfähigkeit und mäßiger Beständigkeit gegen schwache Säuren.
Die Arbeitsplatten und Fronten sind mit wasserabweisenden Ölen behandelt. Es ist notwendig, die Behandlung regelmäßig mit den im Abschnitt "Extra Reinigung" empfohlenen Produkten zu wiederholen, um ein gutes Schutzniveau zu erhalten.
WICHTIG: Um die Arbeitsplatten in gutem Zustand zu halten, entfernen Sie bitte schnell jede Art von Flecken, insbesondere Fett und säurehaltige Flüssigkeiten, die die Oberfläche verändern und korrodieren können (Anti-Kalk-Reiniger, Essig, Zitrone, Tomate, Obst, Weißweinskt).
Stellen Sie niemals sehr heiße Gegenstände und verwenden Sie keine Messern und Metallwerkzeuge direkt auf die Arbeitsplatte.
Verwenden Sie keine Pflegemittel auf Wachsbasis, Metallschwämme, scheuernde Reinigungsmittel, chlorhaltige Reinigungsmittel und Lösungsmittel.
TÄGLICHE REINIGUNG DER OBERFLÄCHE MATT GESCHLIFFEN
Täglich mit C1.07 BACT (konzentriertes antibakterielles Reinigungsmittel mit pH7) und einem feuchten Mikrofasertuch reinigen.
Bei hartnäckigen Verschmutzungen den gebrauchsfertigen Entfetter C1.08 GO (fettlösendes Reinigungsmittel, pH8, ohne Säure, Ammoniak oder Alkohol) verwenden und einige Minuten einwirken lassen, dann mit einem Mikrofasertuch abspülen.
EXTRA REINIGUNG, periodisch - alle 2/3 Monate - durchzuführen:
1) entfetten gründlich mit C1.08 GO und Mikrofasertuch
2) mit einem weichen Tuch nachtrocknen
3) Tragen Sie das fleckabweisende Produkt T3.31H mit einem weichen Tuch unter kreisende Bewegungen auf. 30 Minuten trocknen lassen und den Überschuss mit einem Tuch entfernen

AUSFÜHRUNG MATTES POLYESTER

De Padova hat in der Kollektion für einige Marmor- /Steinarten eine Schutzbehandlung auf Basis eines matten Polyester-Finish vorgeschlagen, die die Maserung und die natürlichen Farbschattierungen der Marmorplatten hervorhebt und die Wasserdichtigkeit gegenüber Flüssigkeiten (Wein, Essig, Zitrone, Tee, Kaffee, Öle, Getränke im Allgemeinen) garantiert.
Trotz der Behandlung wird empfohlen, keine Teller, Tassen, Gläser oder säurehaltige Produkte wie Zitronensaft oder Essig direkt auf die Marmorplatte zu stellen.
Verwenden Sie immer Untersetzer oder Platzdeckchen, um die Arbeitsplatte zu schützen, wenn Sie sie benutzen.
Sollten Flüssigkeitsreste auf der Oberfläche zurückbleiben, trocknen Sie sie bitte schnell mit einem saugfähigen Tuch/Papier.
Setzen Sie die Marmorarbeitsplatte niemals über einen längeren Zeitraum direktem Licht aus, da die Polyesteroberfläche vergilben könnte.
Vermeiden Sie plötzliche Temperaturschwankungen (nicht zur Verwendung in Umgebungen unter 10°C empfohlen).
Das Material darf nicht zu hoher Luftfeuchtigkeit ausgesetzt werden.

ANDERE TECHNISCHE MERKMALE

Biegefestigkeit unter Mittellinienlast, unter natürlichen Bedingungen: 20,5 MPa
Druckfestigkeit: 154,9 MPa
Wasseraufnahme unter Atmosphärendruck: 0,4%
Scheinbare Dichte: 2702 Kg/m³

MATERIAL URSPRUNG
Spanien.

UMWELTINFORMATIONEN

Es ist ein natürlicher Stein. Während der Blockarbeitsprozesse und der Plattenherstellung werden keine umweltschädlichen Substanzen verwendet.

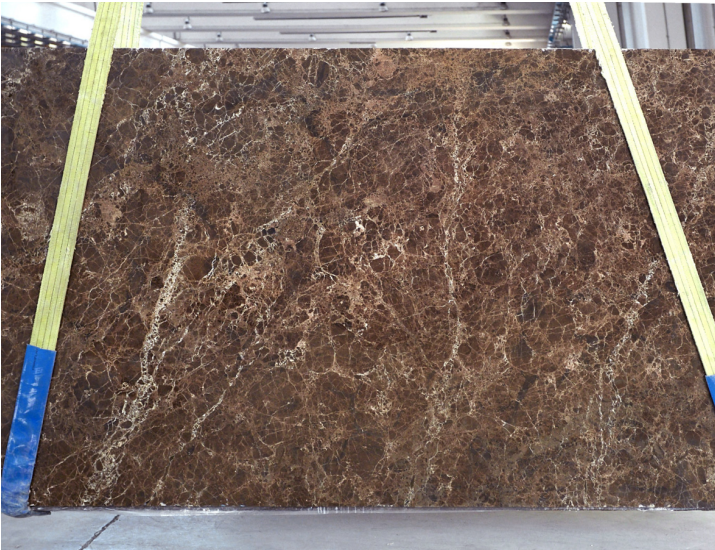
natural	recyclable	compostable	water based paint	other environmental features
from synthetic source	from renewable source	low formaldehyde emission	environmental product certification	
recycled	biodegradable	water based adhesive	environmental company certification	



Bruch von Emperador Dark.



FISHER ISLAND STONE.



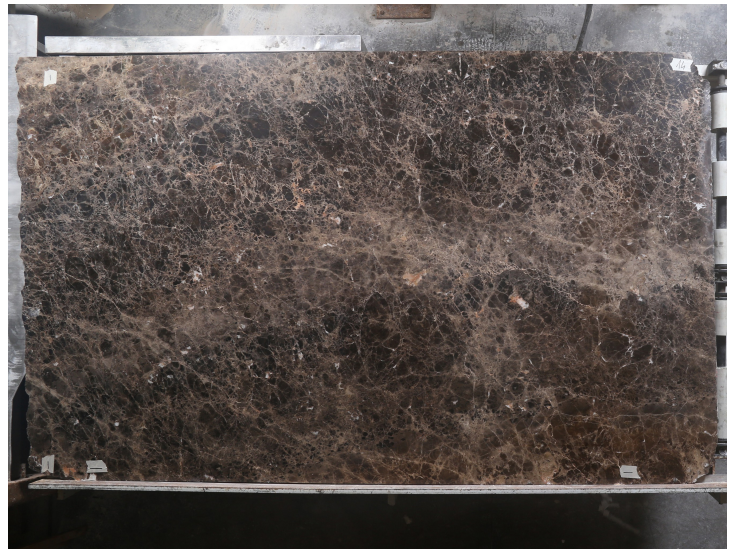
Beispiel einer Platte.



Beispiel einer Platte.

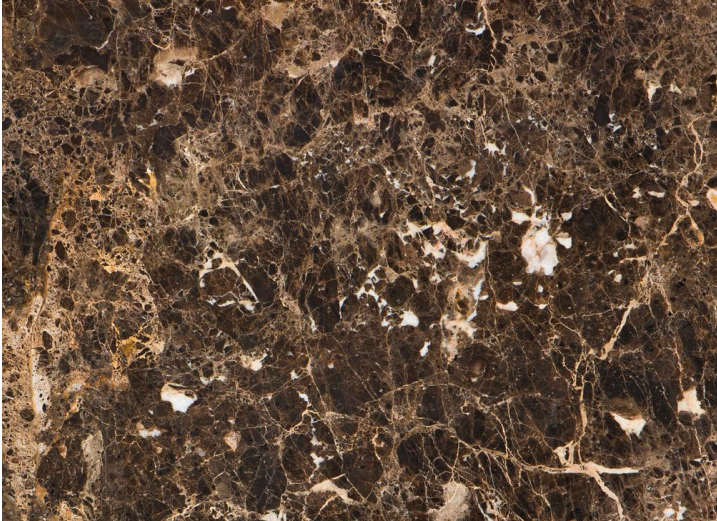


Beispiel einer Platte.



Beispiel einer Platte.

DETAILS UND BESONDERHEITEN



Detail der Steinmetamorphose.



Koordinierte Verfugung.



BESCHREIBUNG
 Der Bianco Carrara ist eine Marmorart von hoher Qualität, die in den Apuanischen Alpen in der Stadt Carrara (IT) abgebaut wird und allgemein als Marmor "par excellence" gilt. Marmor ist ein Gestein, das durch Metamorphose von sedimentärem Karbonatgestein, meist Kalkstein oder Dolomitgestein, entsteht. Die Metamorphose führt zu einer variablen Rekristallisation der ursprünglichen Karbonatmineralkörner. Die charakteristischen Wirbel und Venen von vielen farbigen Marmor-Sorten sind in der Regel aus verschiedenen mineralischen Verunreinigungen wie beispielsweise Ton, Schluff, Sand, Eisenoxide oder Hornstein zurückzuführen. Innerhalb des ursprünglichen Sedimentgesteins bilden sich weiße und graue Schichten, die die verschiedenen Farbtöne des Bianco Carrara-Marmors bestimmen. Der niedrige Brechungsindex von Calcit lässt Licht in die Oberfläche des Steins eindringen, bevor es reflektiert wird, und verleiht diesem Material (und insbesondere dem weißen Marmor) eine besondere Leuchtkraft. Petrografische Klassifizierung: metamorphisches Sedimentgestein Europäischer Standard: EN12407, EN12460

AUSFÜHRUNGEN
 Geschliffene Oberfläche und behandelt mit Imprägnierprodukten und wasserabweisenden Ölen. SHADES / SÄGESCHNITT: Exklusive Oberflächenausführung durch spezielle mechanische Verfahren.

FARBEN
 Feinkörniger weiß-grauer Marmor mit Farbtönen, grau / gelblichen Aderungen und kleinen und diskontinuierlichen Graus Adern.

PFLEGE
 Die Oberplatte lassen sich mit einem Mikrofasertuch und neutralen Reinigungsmitteln leicht reinigen. Granite und Quarzite sind natürliche Materialien mit geringer Saugfähigkeit und mäßiger Beständigkeit gegen schwache Säuren. Die Arbeitsplatten und Fronten sind mit wasserabweisenden Ölen behandelt. Es ist notwendig, die Behandlung regelmäßig mit den im Abschnitt "Extra Reinigung" empfohlenen Produkten zu wiederholen, um ein gutes Schutzniveau zu erhalten. WICHTIG: Um die Arbeitsplatten in gutem Zustand zu halten, entfernen Sie bitte schnell jede Art von Flecken, insbesondere Fett und säurehaltige Flüssigkeiten, die die Oberfläche verändern und korrodieren können (Anti-Kalk-Reiniger, Essig, Zitrone, Tomate, Obst, Weißweinsäure). Stellen Sie niemals sehr heiße Gegenstände und verwenden Sie keine Messer und Metallwerkzeuge direkt auf die Arbeitsplatte. Verwenden Sie keine Pflegemittel auf Wachsbasis, Metallschwämme, scheuernde Reinigungsmittel, chlorhaltige Reinigungsmittel und Lösungsmittel. TÄGLICHE REINIGUNG DER OBERFLÄCHE MATT GESCHLIFFEN Täglich mit C1.07 BACT (konzentriertes antibakterielles Reinigungsmittel mit pH7) und einem feuchten Mikrofasertuch reinigen. Bei hartnäckigen Verschmutzungen den gebrauchsfertigen Entfetter C1.08 GO (fettlösendes Reinigungsmittel, pH8, ohne Säure, Ammoniak oder Alkohol) verwenden und einige Minuten einwirken lassen, dann mit einem Mikrofasertuch abspülen. EXTRA REINIGUNG, periodisch - alle 2/3 Monate - durchzuführen: 1) entfetten gründlich mit C1.08 GO und Mikrofasertuch 2) mit einem weichen Tuch nachtrocknen 3) Tragen Sie das fleckabweisende Produkt T3.31H mit einem weichen Tuch unter kreisende Bewegungen auf. 30 Minuten trocknen lassen und den Überschuss mit einem Tuch entfernen

AUSFÜHRUNG MATTES POLYESTER
 De Padova hat in der Kollektion für einige Marmor- /Steinarten eine Schutzbehandlung auf Basis eines matten Polyester-Finish vorgeschlagen, die die Maserung und die natürlichen Farbschattierungen der Marmorplatten hervorhebt und die Wasserdichtigkeit gegenüber Flüssigkeiten (Wein, Essig, Zitrone, Tee, Kaffee, Öle, Getränke im Allgemeinen) garantiert. Trotz der Behandlung wird empfohlen, keine Teller, Tassen, Gläser oder säurehaltige Produkte wie Zitronensaft oder Essig direkt auf die Marmorplatte zu stellen. Verwenden Sie immer Untersetzer oder Platzdeckchen, um die Arbeitsplatte zu schützen, wenn Sie sie benutzen. Sollten Flüssigkeitsreste auf der Oberfläche zurückbleiben, trocknen Sie sie bitte schnell mit einem saugfähigen Tuch/Papier. Setzen Sie die Marmorarbeitsplatte niemals über einen längeren Zeitraum direktem Licht aus, da die Polyesteroberfläche vergilben könnte. Vermeiden Sie plötzliche Temperaturschwankungen (nicht zur Verwendung in Umgebungen unter 10°C empfohlen). Das Material darf nicht zu hoher Luftfeuchtigkeit ausgesetzt werden.

ANDERE TECHNISCHE MERKMALE
 Biegefestigkeit unter Mittellinienlast, unter natürlichen Bedingungen: 188-226 Kg/cm²
 Druckfestigkeit: 603- 1298 Kg/cm²
 Wasseraufnahme unter Atmosphärendruck: 0,07 - 0,13%
 Scheinbare Dichte: 2700 - 2742 Kg/m³
 Rutschfestigkeit, geschliffene Ausführung (trockene Oberfläche): 40 - 75 USRV

MATERIAL URSPRUNG
 Carrara (Massa-Carrara), Italien.

UMWELTINFORMATIONEN
 Es ist ein natürlicher Stein. Während der Blockarbeitsprozesse und der Plattenherstellung werden keine umweltschädlichen Substanzen verwendet. Die Arbeitsplatten aus Marmor sind 100% wiederverwertbar.

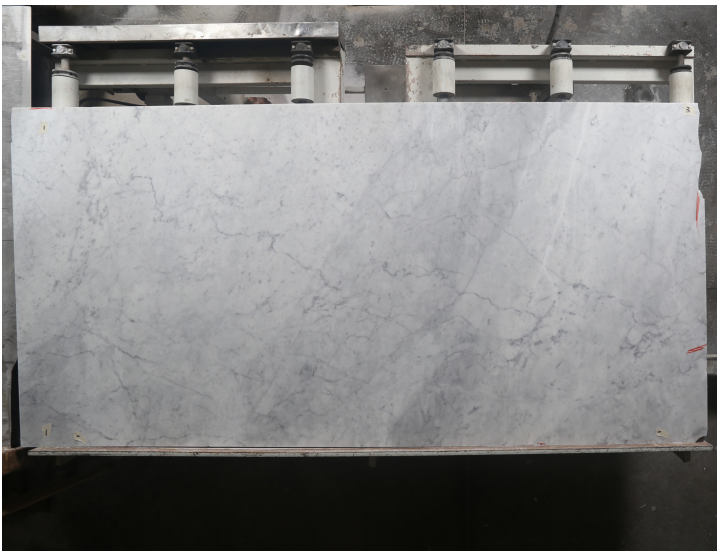
natural	recyclable	compostable	water based paint	other environmental features
from synthetic source	from renewable source	low formaldehyde emission	environmental product certification	
recycled	biodegradable	water based adhesive	environmental company certification	



Bruch von Weiß Carrara.



XILA.

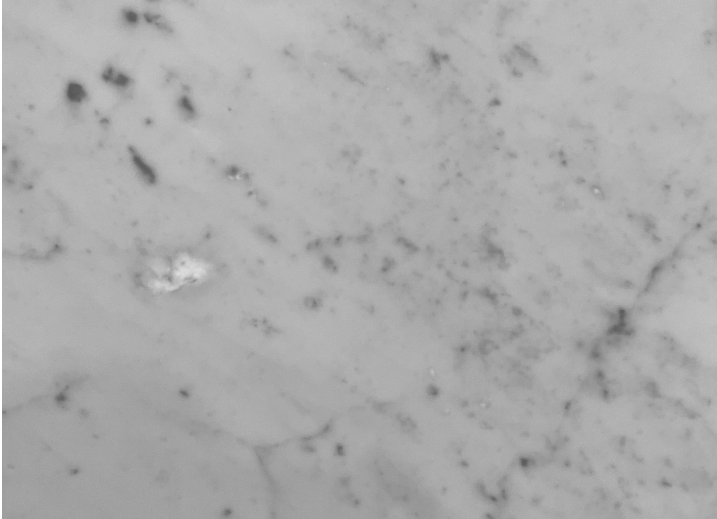


Beispiel einer Platte.



Beispiel einer Platte.

DETAILS UND BESONDERHEITEN



Einschlüsse Karbonat.



BESCHREIBUNG

Calacatta Oro ist ein metamorpher Marmor aus den Apuanischen Alpen, der speziell aus dem Steinbruchgebiet von Carrara gewonnen wird. Es handelt sich um ein Gestein, das aus dem Metamorphoseprozess von Sedimentkalksteinen entstanden ist, einem natürlichen Phänomen, das seine kristalline Struktur und seine spezifischen morphologischen Eigenschaften bestimmt hat.

Die Verfügbarkeit von Calacatta Oro-Marmor ist quantitativ geringer als die anderer weißer Marmorarten aus derselben Region. Diese Faktoren machen ihn zu einem exklusiven und hochgeschätzten Material.

Aus petrografischer Sicht besteht das Material überwiegend aus einer weißen kristallinen Kalksteinmatrix, die von Adern in verschiedenen Gelb- bis Goldtönen durchzogen ist, die sich manchmal durch ihre Intensität und unregelmäßige Verteilung auszeichnen.

Zudem können graue, goldene, braune oder grüne Kristalle sowie Mineralien vorkommen, die innerhalb der Platte ungleichmäßig verteilt sind.

Es sind natürliche Einschlüsse zu erkennen, wie beispielsweise kleine Spuren von Pyrit, die als dunkle, reflektierende oder metallische Einschlüssen erscheinen und besonders bei streifendem Licht gut sichtbar sind. Das Material kann „Taroli“ aufweisen, d. h. kleine Löcher oder Oberflächen-Poren, die natürlicherweise in Kristallstruktur vorkommen und typisch für Marmor aus den Steinbrüchen von Carrara sind. Diese Mikroporositäten resultieren aus geologischen Phänomenen im Zusammenhang mit der metamorphen Umwandlung des Gesteins und können infolge der Bearbeitungsschritte wie Schneiden, Schleifen oder Polieren deutlicher hervortreten.

Das Material kann „Taroli“ aufweisen, d. h. kleine Löcher oder Oberflächen-Poren, die natürlicherweise in Kristallstruktur vorkommen und typisch für Marmor aus den Steinbrüchen von Carrara sind.

Die kleinen Löcher („Taroli“) sind ein wesentliches strukturelles Merkmal des Materials und beeinträchtigen weder die Echtheit noch den Wert des Marmors oder seine Eignung als Oberflächenbelag.

Calacatta Oro kann auch sogenannte „Strappi“ aufweisen – das sind Mikrorisse oder Spannungslinien, die durch geologische Phänomene während der Gesteinsbildung entstanden sind. Diese Eigenschaften sind typisch für Marmor ähnlicher Beschaffenheit und beeinträchtigen weder dessen Echtheit noch dessen Qualität oder Wert.

Aufgrund seiner strukturellen Zusammensetzung erfordert dieser Marmor während der Verarbeitung häufig eine Harzbehandlung und Konsolidierung. Dies ist eine in der Steinindustrie übliche Standardpraxis.

Die Resinierung ist ein Verfahren zur Gefügeverstärkung, das Steinplatten stabilisiert, um deren technische Leistungsfähigkeit und Gebrauchstauglichkeit zu optimieren.

Diese Behandlungen gelten als Standardverfahren und natürliche Prozesse für diese Art von Marmor und sollten nicht als Mangel angesehen werden.

Die oben beschriebenen Merkmale, einschließlich Farbvariationen, Adern, Einschlüssen, kleine Löcher, Rissen und Resinierungen (Harzungen), sind als natürliche und strukturelle Eigenschaften klassifiziert. Sie resultieren aus der geologischen Entstehung und dem Herstellungsprozess von Calacatta Oro und stellen keine Mängel oder Unregelmäßigkeiten dar.

AUSFÜHRUNGEN

Geschliffene Oberfläche und behandelt mit Öl- und wasserabweisendem Imprägniermittel.

FARBEN

Elfenbeinweiß ist die Haupthintergrundfarbe, mit braunen, gelben, grauen und manchmal grünen Adern.

PFLEGE

Die Oberplatte lassen sich mit einem Mikrofasertuch und neutralen Reinigungsmitteln leicht reinigen.

Granite und Quarzite sind natürliche Materialien mit geringer Saugfähigkeit und mäßiger Beständigkeit gegen schwache Säuren.

Die Arbeitsplatten und Fronten sind mit Öl- und wasserabweisenden Mittel behandelt. Es ist notwendig, die Imprägnierung regelmäßig mit den im Abschnitt "Außerordentliche Reinigung" empfohlenen Produkten zu wiederholen, um ein gutes Schutzniveau zu erhalten.

WICHTIG: Um die Oberflächen in gutem Zustand zu halten, entfernen Sie Flecken – insbesondere Fett und säurehaltige Flüssigkeiten (Entkalkungsmittel, Essig, Zitrone, Tomate, Obst, Weißwein) – sofort, da diese die Materialien angreifen und korrodieren können.

Stellen Sie niemals sehr heiße Gegenstände und verwenden Sie keine Messern und Metallwerkzeuge direkt auf die Arbeitsplatte.

Verwenden Sie keine Pflegemittel auf Wachsbasis, Metallschwämme, scheuernde Reinigungsmittel, chlorthaltige Reinigungsmittel und Lösungsmittel.

TÄGLICHE REINIGUNG DER OBERFLÄCHE MATT GESCHLIFFEN

Täglich mit C1.07 BACT (konzentriertes antibakterielles Reinigungsmittel mit pH7) und einem feuchten Mikrofasertuch reinigen.

Bei hartnäckigen Verschmutzungen den gebrauchsfertigen Entfetter C1.08 GO (fettlösendes Reinigungsmittel, pH8, ohne Säure, Ammoniak oder Alkohol) verwenden und einige Minuten einwirken lassen, dann mit einem Mikrofasertuch abspülen.

AUSSERORDENTLICHE REINIGUNG, periodisch - alle 2/3 Monate - durchzuführen:

- 1) entfetten gründlich mit C1.08 GO und Mikrofasertuch
- 2) mit einem weichen Tuch nachtrocknen
- 3) Tragen Sie das fleckabweisende Produkt T3.31H mit einem weichen Tuch unter kreisende Bewegungen auf. 30 Minuten trocknen lassen und den Überschuss mit einem Tuch entfernen

AUSFÜHRUNG MATTES POLYESTER

De Padova hat in der Kollektion für einige Marmor- /Steinarten eine Schutzbehandlung auf Basis eines matten Polyester-Finish vorgeschlagen, die die Maserung und die natürlichen Farbschattierungen der Marmorplatten hervorhebt und die Wasserdichtigkeit gegenüber Flüssigkeiten (Wein, Essig, Zitrone, Tee, Kaffee, Öle, Getränke im Allgemeinen) garantiert.

Trotz der Behandlung wird empfohlen, keine Teller, Tassen, Gläser oder säurehaltige Produkte wie Zitronensaft oder Essig direkt auf die Marmorplatte zu stellen.

Verwenden Sie immer Untersetzer oder Platzdeckchen, um die Arbeitsplatte zu schützen, wenn Sie sie benutzen.

Sollten Flüssigkeitsreste auf der Oberfläche zurückbleiben, trocknen Sie sie bitte schnell mit einem saugfähigen Tuch/Papier.

Setzen Sie die Marmorarbeitsplatte niemals über einen längeren Zeitraum direktem Licht aus, da die Polyesteroberfläche vergilben könnte.

Vermeiden Sie plötzliche Temperaturschwankungen (nicht zur Verwendung in Umgebungen unter 10°C empfohlen).

Das Material darf nicht zu hoher Luftfeuchtigkeit ausgesetzt werden.

MATERIAL URSPRUNG
Italien.

UMWELTINFORMATIONEN

Es ist ein natürlicher Stein. Während der Blockarbeitsprozesse und der Plattenherstellung werden keine umweltschädlichen Substanzen verwendet. Die Arbeitsplatten aus Marmor sind 100% wiederverwertbar.

natural	recyclable	compostable	water based paint	other environmental features
from synthetic source	from renewable source	low formaldehyde emission	environmental product certification	
recycled	biodegradable	water based adhesive	environmental company certification	



Beispiel einer Platte.



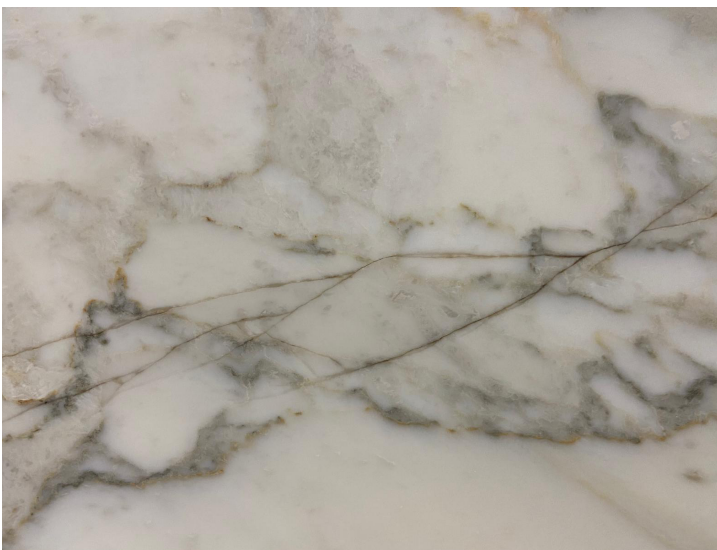
Beispiel einer Platte.



Risse und Harzfüllung.



Risse und Harzfüllung.



Risse und Harzfüllung.



Risse und Harzfüllung.

DETAILS UND BESONDERHEITEN



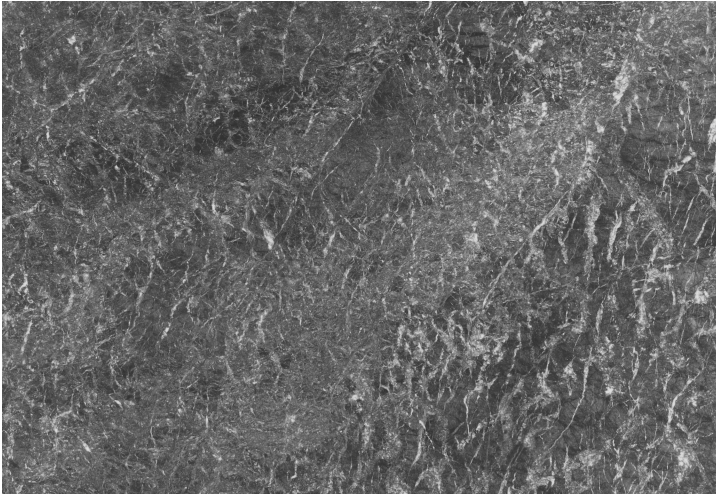
Äderung.



Eindringen und Häufungen von Steinen, Kristallen.



Pyritanhäufungen.



BESCHREIBUNG

Der graue Carnico-Marmor wird in den Karnischen Alpen im Nordosten Italiens abgebaut.

Marmor ist ein Gestein, das durch Metamorphose von sedimentärem Karbonatgestein, meist Kalkstein oder Dolomitgestein, entsteht. Die Metamorphose führt zu einer variablen Rekristallisation der ursprünglichen Karbonatmineralkörner.

Die charakteristischen Wirbel und Venen von vielen farbigen Marmor-Sorten sind in der Regel aus verschiedenen mineralischen Verunreinigungen wie beispielsweise Ton, Schluff, Sand, Eisenoxide oder Hornstein zurückzuführen. Innerhalb des ursprünglichen Sedimentgesteins bilden sich weiße und graue bis dunkelgraue Schichten, die die verschiedenen Farbtöne des grauen Carnico-Marmors bestimmen.

Petrografische Klassifizierung: metamorphisches Sedimentgestein
Europäischer Standard: EN12407, EN12460

AUSFÜHRUNGEN

Geschliffene Oberfläche und behandelt mit Imprägnierprodukten und wasserabweisenden Ölen.

FARBEN

Mittelgrauer Marmor mit stärkeren Farbtönen und weißer bis hellgrauer Aderung.

PFLEGE

Die Oberplatte lassen sich mit einem Mikrofasertuch und neutralen Reinigungsmitteln leicht reinigen.

Granite und Quarzite sind natürliche Materialien mit geringer Saugfähigkeit und mäßiger Beständigkeit gegen schwache Säuren.

Die Arbeitsplatten und Fronten sind mit wasserabweisenden Ölen behandelt. Es ist notwendig, die Behandlung regelmäßig mit den im Abschnitt "Extra Reinigung" empfohlenen Produkten zu wiederholen, um ein gutes Schutzniveau zu erhalten.

WICHTIG: Um die Arbeitsplatten in gutem Zustand zu halten, entfernen Sie bitte schnell jede Art von Flecken, insbesondere Fett und säurehaltige Flüssigkeiten, die die Oberfläche verändern und korrodieren können (Anti-Kalk-Reiniger, Essig, Zitrone, Tomate, Obst, Weißweinskt).

Stellen Sie niemals sehr heiße Gegenstände und verwenden Sie keine Messer und Metallwerkzeuge direkt auf die Arbeitsplatte.

Verwenden Sie keine Pflegemittel auf Wachsbasis, Metallschwämme, scheuernde Reinigungsmittel, chlorhaltige Reinigungsmittel und Lösungsmittel.

TÄGLICHE REINIGUNG DER OBERFLÄCHE MATT GESCHLIFFEN

Täglich mit C1.07 BACT (konzentriertes antibakterielles Reinigungsmittel mit pH7) und einem feuchten Mikrofasertuch reinigen.

Bei hartnäckigen Verschmutzungen den gebrauchsfertigen Entfetter C1.08 GO (fettlösendes Reinigungsmittel, pH8, ohne Säure, Ammoniak oder Alkohol) verwenden und einige Minuten einwirken lassen, dann mit einem Mikrofasertuch abspülen.

EXTRA REINIGUNG, periodisch - alle 2/3 Monate - durchzuführen:

- 1) entfetten gründlich mit C1.08 GO und Mikrofasertuch
- 2) mit einem weichen Tuch nachtrocknen
- 3) Tragen Sie das fleckabweisende Produkt T3.31H mit einem weichen Tuch unter kreisende Bewegungen auf. 30 Minuten trocknen lassen und den Überschuss mit einem Tuch entfernen

AUSFÜHRUNG MATTES POLYESTER

De Padova hat in der Kollektion für einige Marmor- /Steinarten eine Schutzbehandlung auf Basis eines matten Polyester-Finish vorgeschlagen, die die Maserung und die natürlichen Farbschattierungen der Marmorplatten hervorhebt und die Wasserdichtigkeit gegenüber Flüssigkeiten (Wein, Essig, Zitronen, Tee, Kaffee, Öle, Getränke im Allgemeinen) garantiert.

Trotz der Behandlung wird empfohlen, keine Teller, Tassen, Gläser oder säurehaltige Produkte wie Zitronensaft oder Essig direkt auf die Marmorplatte zu stellen.

Verwenden Sie immer Untersetzer oder Platzdeckchen, um die Arbeitsplatte zu schützen, wenn Sie sie benutzen.

Sollten Flüssigkeitsreste auf der Oberfläche zurückbleiben, trocknen Sie sie bitte schnell mit einem saugfähigen Tuch/Papier.

Setzen Sie die Marmorarbeitsplatte niemals über einen längeren Zeitraum direktem Licht aus, da die Polyesteroberfläche vergilben könnte.

Vermeiden Sie plötzliche Temperaturschwankungen (nicht zur Verwendung in Umgebungen unter 10°C empfohlen).

Das Material darf nicht zu hoher Luftfeuchtigkeit ausgesetzt werden.

ANDERE TECHNISCHE MERKMALE

Biegefestigkeit unter Mittellinienlast, unter natürlichen Bedingungen: 188-226 Kg/cm²

Druckfestigkeit: 603 - 1298 Kg/cm²

Wasseraufnahme unter Atmosphärendruck: 0,07 - 0,13%

Scheinbare Dichte: 2700 - 2742 Kg/m³

Rutschfestigkeit, geschliffene Ausführung (trockene Oberfläche): 40 - 75 USRV

MATERIAL URSPRUNG

Karnische Alpen, Italien.

UMWELTINFORMATIONEN

Es ist ein natürlicher Stein. Während der Blockarbeitsprozesse und der Plattenherstellung werden keine umweltschädlichen Substanzen verwendet.

Die Arbeitsplatten aus Marmor sind 100% wiederverwertbar.

natural	recyclable	compostable	water based paint	other environmental features
from synthetic source	from renewable source	low formaldehyde emission	environmental product certification	
recycled	biodegradable	water based adhesive	environmental company certification	



Beispiel einer Platte.



Beispiel einer Platte.



BESCHREIBUNG

Grey Stone ist ein dunkelgrauer, kompakter Marmor mit weißen Adern. Nach dem Steinschneideprozess können in einigen Platten tiefliegende Äderungen, Farbunterschiede, versteckte Adern und Metallanhäufungen gefunden werden. Petrografische Klassifizierung: metamorphischer Sedimentgestein
Europäischer Standard: EN 12407, UNIEN 12670

AUSFÜHRUNGEN

Geschliffene Oberfläche, natürlich behandelt oder behandelt mit Imprägnier- und Isolierprodukten und wasserabweisenden Ölen.

FARBEN

Dunkelgrau mit weißen Adern.

PFLEGE

Die Oberplatte lassen sich mit einem Mikrofasertuch und neutralen Reinigungsmitteln leicht reinigen.
Granite und Quarzite sind natürliche Materialien mit geringer Saugfähigkeit und mäßiger Beständigkeit gegen schwache Säuren.
Die Arbeitsplatten und Fronten sind mit wasserabweisenden Ölen behandelt. Es ist notwendig, die Behandlung regelmäßig mit den im Abschnitt "Extra Reinigung" empfohlenen Produkten zu wiederholen, um ein gutes Schutzniveau zu erhalten.
WICHTIG: Um die Arbeitsplatten in gutem Zustand zu halten, entfernen Sie bitte schnell jede Art von Flecken, insbesondere Fett und säurehaltige Flüssigkeiten, die die Oberfläche verändern und korrodieren können (Anti-Kalk-Reiniger, Essig, Zitrone, Tomate, Obst, Weißweinstein).
Stellen Sie niemals sehr heiße Gegenstände und verwenden Sie keine Messer und Metallwerkzeuge direkt auf die Arbeitsplatte.
Verwenden Sie keine Pflegemittel auf Wachsbasis, Metallschwämme, scheuernde Reinigungsmittel, chlorhaltige Reinigungsmittel und Lösungsmittel.
TÄGLICHE REINIGUNG DER OBERFLÄCHE MATT GESCHLIFFEN
Täglich mit C1.07 BACT (konzentriertes antibakterielles Reinigungsmittel mit pH7) und einem feuchten Mikrofasertuch reinigen.
Bei hartnäckigen Verschmutzungen den gebrauchsfertigen Entfetter C1.08 GO (fettlösendes Reinigungsmittel, pH8, ohne Säure, Ammoniak oder Alkohol) verwenden und einige Minuten einwirken lassen, dann mit einem Mikrofasertuch abspülen.
EXTRA REINIGUNG, periodisch - alle 2/3 Monate - durchzuführen:
1) entfetten gründlich mit C1.08 GO und Mikrofasertuch
2) mit einem weichen Tuch nachtrocknen
3) Tragen Sie das fleckabweisende Produkt T3.31H mit einem weichen Tuch unter kreisende Bewegungen auf. 30 Minuten trocknen lassen und den Überschuss mit einem Tuch entfernen

AUSFÜHRUNG MATTES POLYESTER

De Padova hat in der Kollektion für einige Marmor- /Steinarten eine Schutzbehandlung auf Basis eines matten Polyester-Finish vorgeschlagen, die die Maserung und die natürlichen Farbschattierungen der Marmorplatten hervorhebt und die Wasserdichtigkeit gegenüber Flüssigkeiten (Wein, Essig, Zitronen, Tee, Kaffee, Öle, Getränke im Allgemeinen) garantiert.
Trotz der Behandlung wird empfohlen, keine Teller, Tassen, Gläser oder säurehaltige Produkte wie Zitronensaft oder Essig direkt auf die Marmorplatte zu stellen.
Verwenden Sie immer Untersetzer oder Platzdeckchen, um die Arbeitsplatte zu schützen, wenn Sie sie benutzen.
Sollten Flüssigkeitsreste auf der Oberfläche zurückbleiben, trocknen Sie sie bitte schnell mit einem saugfähigen Tuch/Papier.
Setzen Sie die Marmorarbeitsplatte niemals über einen längeren Zeitraum direktem Licht aus, da die Polyesteroberfläche vergilben könnte.
Vermeiden Sie plötzliche Temperaturschwankungen (nicht zur Verwendung in Umgebungen unter 10°C empfohlen).
Das Material darf nicht zu hoher Luftfeuchtigkeit ausgesetzt werden.

ANDERE TECHNISCHE MERKMALE

Biegefestigkeit unter Mittellinienlast: 15,2 MPa
Druckfestigkeit: 84,2 MPa
Wasseraufnahme: 0,3%
Scheinbare Dichte: 2685 Kg/m³

MATERIAL URSPRUNG
Iran.

UMWELTINFORMATIONEN

Es ist ein natürlicher Stein. Während der Blockarbeitsprozesse und der Plattenherstellung werden keine umweltschädlichen Substanzen verwendet.
Die Arbeitsplatten aus Marmor sind 100% wiederverwertbar.
Wartung und / oder Oberflächenbehandlung sind während der Extraktionsphase nicht erforderlich.

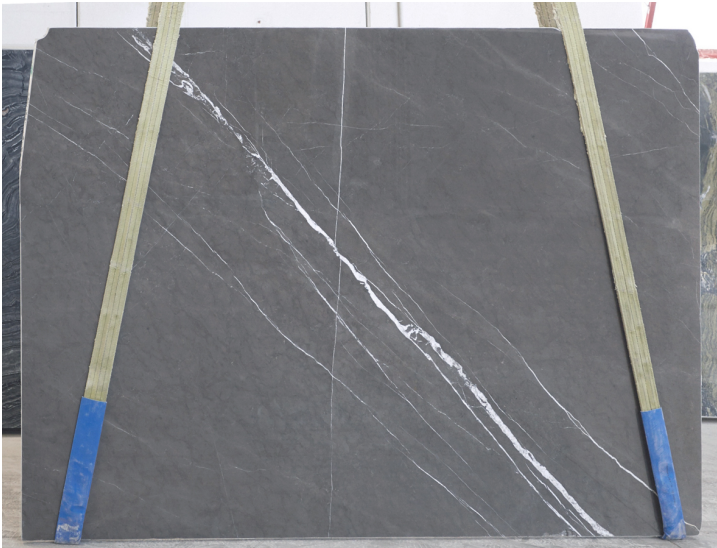
natural	recyclable	compostable	water based paint	other environmental features
from synthetic source	from renewable source	low formaldehyde emission	environmental product certification	
recycled	biodegradable	water based adhesive	environmental company certification	



Boffi_code.



Beispiel einer Platte.



Beispiel einer Platte.



Beispiel einer Platte.

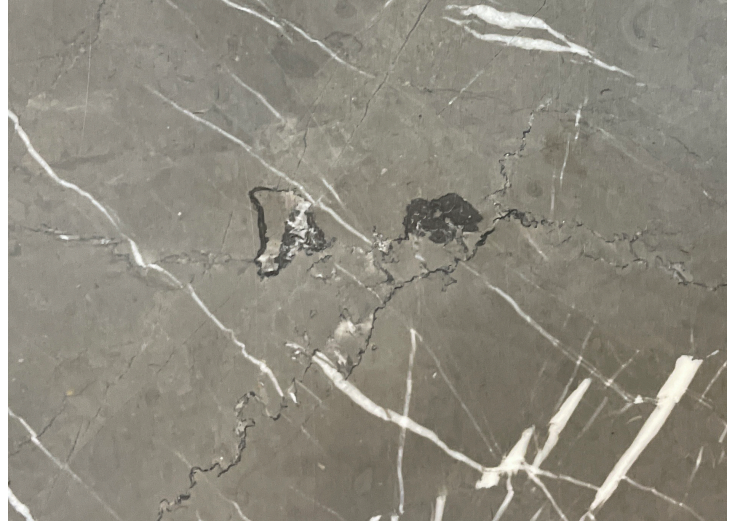


Beispiel einer Platte.

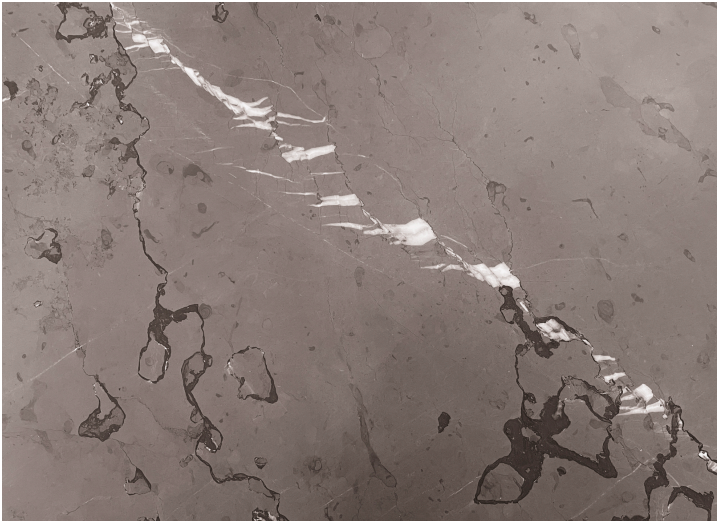
DETAILS UND BESONDERHEITEN



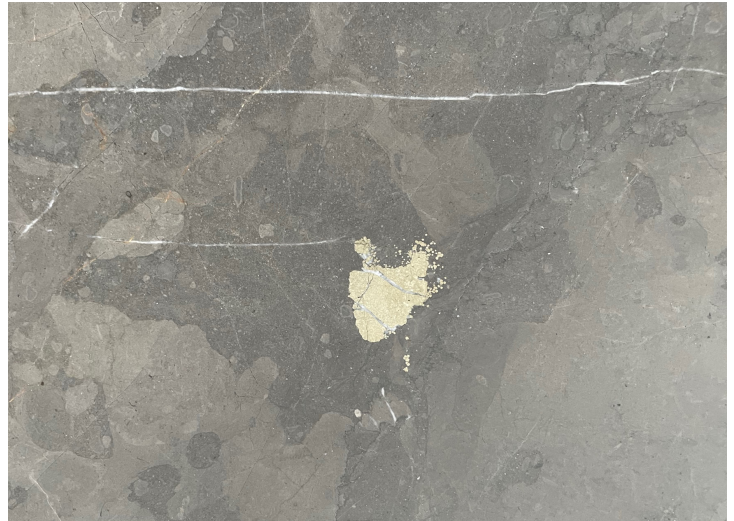
Tiefliegende Äderungen.



Tiefliegende Äderungen.



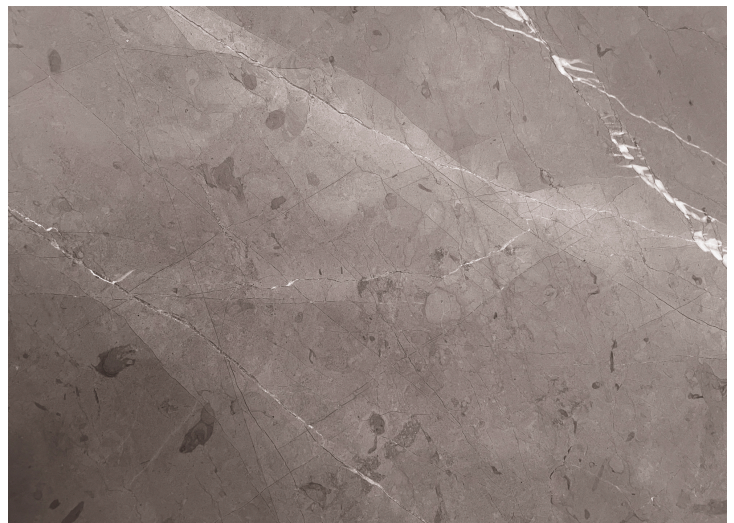
Tiefliegende Äderungen.



Pyrit.



Blasse Ader.



Blasse Ader.

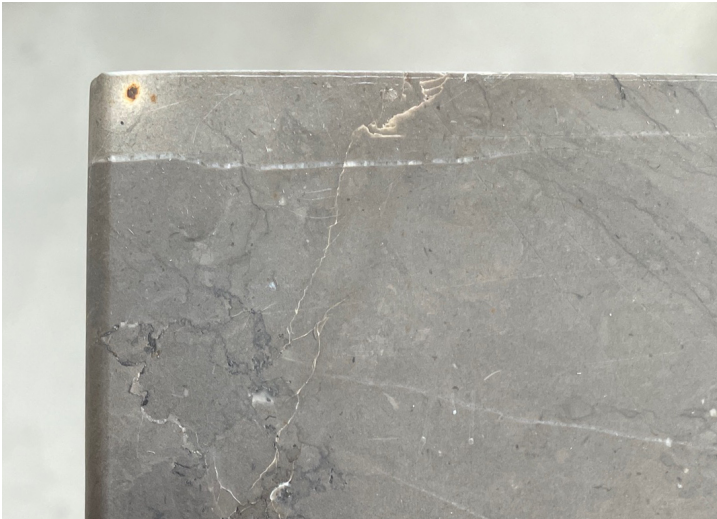
DETAILS UND BESONDERHEITEN



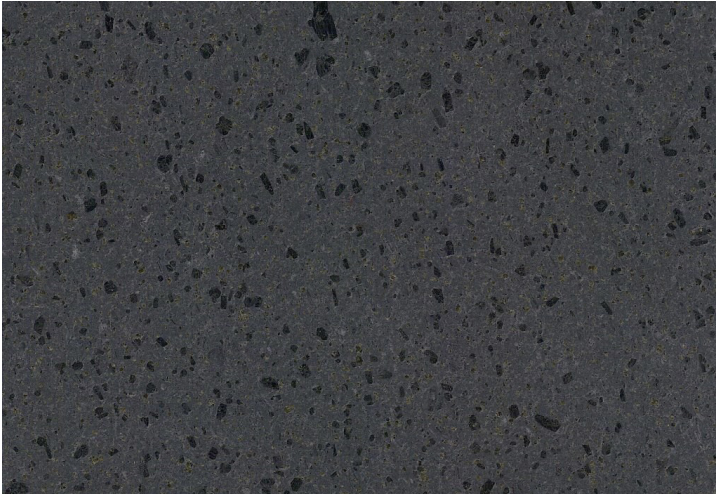
Eisenoxid.



Eisenoxid.



Eisenoxid.



BESCHREIBUNG

Der Lavastein oder Basalt ist ein effusives und vulkanisches Gestein, das sich aus der raschen Abkühlung des Magmas - in Kontakt mit Luft oder Wasser - an den Hängen des Atna entwickelt.
 Der Produktionsprozess beginnt in den Steinbrüchen: große Blöcke werden von bestimmten Maschinen gewonnen. Dann werden die Materialien ausgewählt und in Labors entsprechend den vom Markt geforderten Abmessungen umgewandelt. Die Steine werden bis zu einer Temperatur von 1300 ° C gebrannt, wodurch sie in ihren magmatischen Zustand zurückkehren, und ihre technischen Eigenschaften verbessern. Lacke oder chemische Zusätze werden auf großen Platten in keinem Stadium der Verarbeitung verwendet.
 Der Lavastein ist ein haltbares Material, beständig gegen Witterungseinflüsse (wie es Wärmeleiter ist) und bietet zahlreiche Einsatzmöglichkeiten.
 Der Keramisierungsprozess für Lavastein verbessert seine technischen Eigenschaften. Seine so behandelte Oberfläche ist flecken- und kalkbeständig und pflegeleicht. Lavastein ist geeignet für Küchen- und Badezimmerarbeitsplatten.
 Der Stein bleibt in seinem natürlichen Zustand mit einem tiefen schwarzen Ton, unmöglich in der Natur zu finden.
TEXTURIERTER LAVASTEIN: Die Dekore von DecoroBoffi schwarz und grau werden ausschließlich aus Glas hergestellt, das durch Recycling von TV- und PC-Monitor entsorgt und dann bei 1000 ° C geschmolzen wird.
 Petrografische Klassifizierung: Basalt.

AUSFÜHRUNGEN

Geschliffene Oberfläche und behandelt mit Imprägnierprodukten und wasserabweisenden Ölen.

FARBEN

Grobkörniger Stein, variable Farbe von Grau bis Schwarz, die durch hohe Temperaturen im Ofen erhalten wird.
 Lavastein: Schwarz (laNera) / Grau (enneUno).
 Texturierter Lavastein: laNeraDecoroBoffi / laGrigiaDecoroBoffi.
 Der TEXTURIERTE schwarze oder graue Lavastein (Farbcode 953/954) hat aufgrund der unterschiedlichen Oberflächenbehandlung einen anderen Farbton als der schwarze oder graue Lavastein NICHT TEXTURIERT (Farbcode 951/952).

PFLEGE

Die Oberplatte lassen sich mit einem Mikrofasertuch und neutralen Reinigungsmitteln leicht reinigen.
 Granite und Quarzite sind natürliche Materialien mit geringer Saugfähigkeit und mäßiger Beständigkeit gegen schwache Säuren.
 Die Arbeitsplatten und Fronten sind mit wasserabweisenden Ölen behandelt. Es ist notwendig, die Behandlung regelmäßig mit den im Abschnitt "Extra Reinigung" empfohlenen Produkten zu wiederholen, um ein gutes Schutzniveau zu erhalten.
WICHTIG: Um die Arbeitsplatten in gutem Zustand zu halten, entfernen Sie bitte schnell jede Art von Flecken, insbesondere Fett und säurehaltige Flüssigkeiten, die die Oberfläche verändern und korrodieren können (Anti-Kalk-Reiniger, Essig, Zitrone, Tomate, Obst, Weißweinsäure).
 Stellen Sie niemals sehr heiße Gegenstände und verwenden Sie keine Messern und Metallwerkzeuge direkt auf die Arbeitsplatte.
 Verwenden Sie keine Pflegemittel auf Wachsbasis, Metallschwämme, scheuernde Reinigungsmittel, chlorhaltige Reinigungsmittel und Lösungsmittel.
TÄGLICHE REINIGUNG DER OBERFLÄCHE MATT GESCHLIFFEN
 Täglich mit C1.07 BACT (konzentriertes antibakterielles Reinigungsmittel mit pH7) und einem feuchten Mikrofasertuch reinigen.
 Bei hartnäckigen Verschmutzungen den gebrauchsfertigen Entfetter C1.08 GO (fettlösendes Reinigungsmittel, pH8, ohne Säure, Ammoniak oder Alkohol) verwenden und einige Minuten einwirken lassen, dann mit einem Mikrofasertuch abspülen.
EXTRA REINIGUNG, periodisch - alle 2/3 Monate - durchzuführen:
 1) entfetten gründlich mit C1.08 GO und Mikrofasertuch
 2) mit einem weichen Tuch nachtrocknen
 3) Tragen Sie das fleckabweisende Produkt T3.31H mit einem weichen Tuch unter kreisende Bewegungen auf. 30 Minuten trocknen lassen und den Überschuss mit einem Tuch entfernen

ANDERE TECHNISCHE MERKMALE

Temperaturwechsel: beständig
 Chemische Beständigkeit: UA, ULB, ULC, UHC
 Frostbeständig
 Schwarz / laNeraDecoroBoffi:
 - Biegefestigkeit: 3513 / 3162 / 10,3
 - Abriebfestigkeit: 242
 - Wasseraufnahme: 0,64%
 - Fleckeneempfindlichkeit: 2 / 5 / 1
 - Glattheit: 14,2° / R10-R12
 Grau / laGrigiaDecoroBoffi:
 - Biegefestigkeit: 3437 / 3093 / 9,6
 - Abriebfestigkeit: 240
 - Wasseraufnahme: 1,15%
 - Fleckeneempfindlichkeit: 1 / 5 / 1
 - Glattheit: 13° / R10-R12

MATERIAL URSPRUNG
 Etna (Catania), Italien.

UMWELTINFORMATIONEN

Es ist ein natürlicher Stein. Während der Blockarbeitsprozesse und der Plattenherstellung werden keine umweltschädlichen Substanzen verwendet. Die Arbeitsplatten aus Stein sind 100% wiederverwertbar.

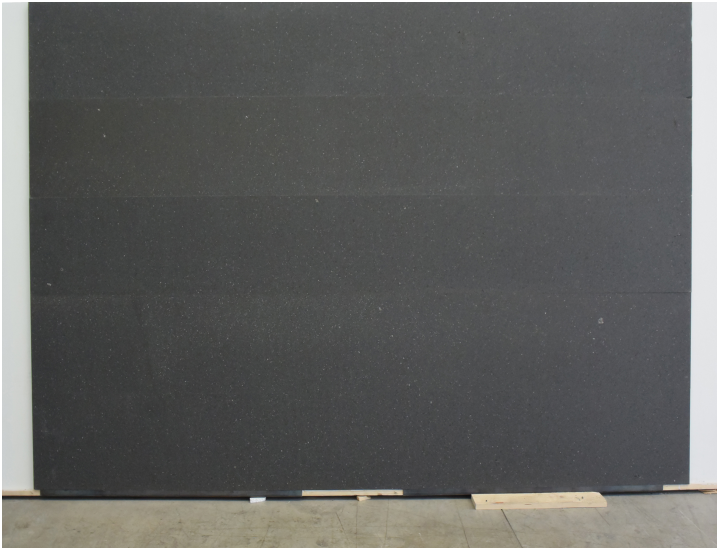
natural	recyclable	compostable	water based paint	other environmental features
from synthetic source	from renewable source	low formaldehyde emission	environmental product certification	
recycled	biodegradable	water based adhesive	environmental company certification	



Der größte und aktivste Vulkan Europas, ein UNESCO-Weltkulturerbe, zeigt weiterhin seine Ausbrüche mit dem Lavastein, der seit Jahrhunderten einen großen Teil des sizilianischen Territoriums versorgt.



Es ist ein Naturstein, der aus den Hängen des Ätna gewonnen wird.



Beispiel einer Platte.



Texturierter Lavastein



SALINAS.



Beispiel einer Arbeitsplatte und einer Rückwand aus Lavastein texturiert, die vollständig unter Verwendung von Glas hergestellt wurden, das durch Recycling von Fernseh- und PC-Monitor erhalten wurde, und dann bei 1.000 ° C geschmolzen.



BESCHREIBUNG

Mit der Natur als Inspirationsquelle ist MDI ein Material, das aus einer Mischung bester Mineralien besteht, die bei hohen Temperaturen geschmolzen werden. Dank des innovativen Produktionsprozesses wird der natürliche Gesteinskreislauf beschleunigt, wodurch ein umweltfreundliches, ungiftiges, widerstandsfähiges und porenfreies Produkt entsteht.

Mit der Full-Digital Technologie, die während des gesamten Produktionsprozesses angewendet wird, sind absolute Designkontrolle, außerordentliche Definition und hochwertige Textur möglich.

Sehr beständig gegen Flecken, Hitze, Frost, Temperaturschwankungen, Kratzer, Wasseraufnahme und UV-Strahlen.

Es ist eine geeignete Oberfläche für Küchen- und Badarbeitsplatten und Spülbecken.

Die innovative "Antibacterial"-Behandlung mit negativen Silberionen macht MDI-Oberflächen bakterientötend.

MDIINDUKTION: Es ist möglich, die Arbeitsplatte aus MDI für die Verwendung von Boffi INDUKTION- oder unsichtbare Invisacook INDUKTION-Unterbaukochfeldern einzurichten.

AUSFÜHRUNGEN

Ausführung matt „natural“.
Ausführung matt „Points“.
Ausführung matt „Cross“.

FARBEN
Siehe Preisliste.

PFLEGE

Da die Oberfläche MDI nicht porös ist, ist sie sehr leicht zu reinigen.

Täglich mit C1.07 BACT (konzentriertes antibakterielles Reinigungsmittel mit pH7) und einem feuchten Mikrofasertuch reinigen. Bei hartnäckigen Verschmutzungen den gebrauchsfertigen Entfetter C1.08 GO (fettlösendes Reinigungsmittel, pH8, ohne Säure, Ammoniak oder Alkohol) verwenden und einige Minuten einwirken lassen, dann gründlich mit einem Mikrofasertuch abspülen.

Verwenden Sie keine Scheuer- oder Metallschwämme.

Trockene Flecken (Ketchup, Senf, Pflanzenfette) müssen mit warmem Wasser aufgeweicht und mit C1.08 GO und einem Mikrofasertuch entfernt werden.

Kalkrückstände können mit weißem Essig oder mit Anti-Kalk-Reinigungsmitteln entfernt werden. Verwenden Sie keine sauren Produkte, Scheuermittel oder Metallschwämme.

MDIINDUKTION:
Reinigen Sie die Oberfläche, indem Sie einen handelsüblichen Ofen-/Grillentfetter direkt auf die kalte Oberfläche auftragen.

Den Entfetter einige Minuten wirken lassen, dann mit einem Mikrofasertuch abspülen.

Bei hartnäckigen Verschmutzungen wiederholen Sie den Vorgang, sobald die Oberfläche abgekühlt ist.

ANDERE TECHNISCHE MERKMALE

- Dichte: 2.390 / 2.410 Kg/m³
- Wasseraufnahme (ISO 10545-3): ≤ 0,1%
- Biegefestigkeit (ISO 10545-4): < 1.300 N
- Biegefestigkeit (ISO 10545-4): > 35 N/mm²
- Koeffizient der Stoßfestigkeit (ISO 10545-5): > 0,80
- Beständigkeit gegen tiefen Abrieb (ISO 10545-6): ≤ 175 mm³
- Feuerbeständig
- Beständig gegen Temperaturschwankungen
- Beständig gegen Frost
- Beständig gegen Haushaltsreiniger und Schwimmbadzusatzstoffe
- Beständig gegen niedrige Konzentrationen von Säuren und Basen
- Beständig gegen Flecken

MATERIAL URSPRUNG
Spanien.

UMWELTINFORMATIONEN

Umweltfreundlich: Reduzierung des Wasserverbrauchs um 40% und der Emissionen in die Luft um 90%.

Wiederverwendung von 40 bis 50 % recycelten Rohstoffen.

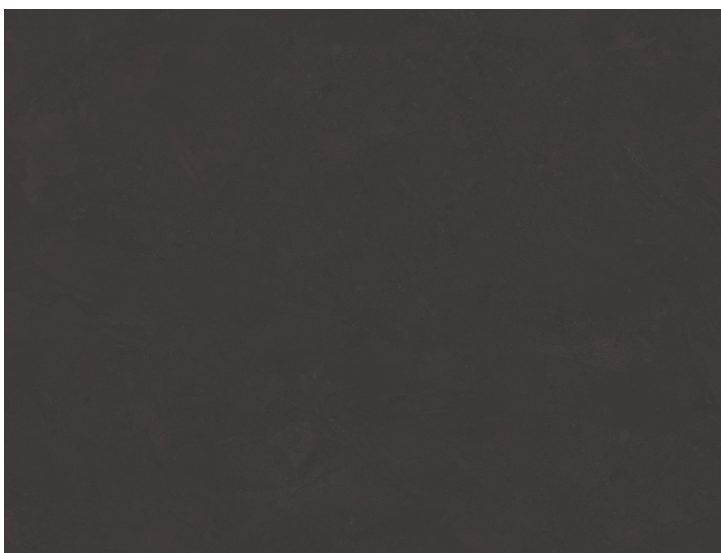
natural ✓	recyclable ✓	compostable	water based paint	other environmental features
from synthetic source	from renewable source	low formaldehyde emission	environmental product certification ✓	
recycled ✓	biodegradable	water based adhesive	environmental company certification ✓	



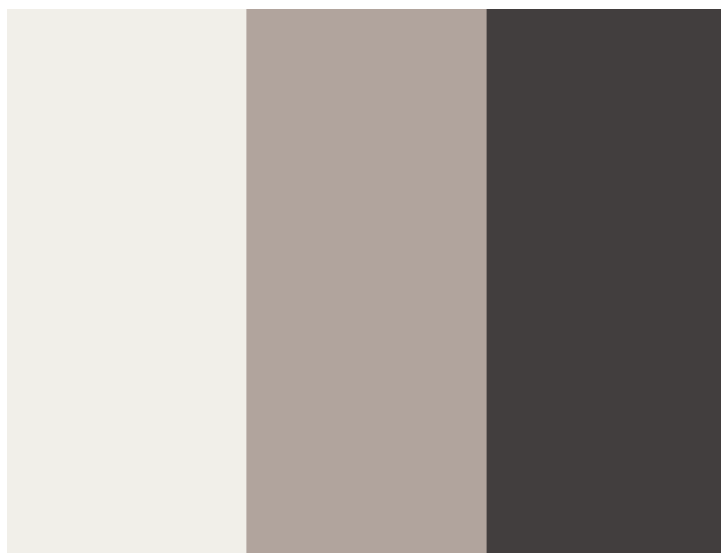
Verbundmaterial MDI - Surrey.



Verbundmaterial MDI - Bihara.



Verbundmaterial MDI - Kanran.



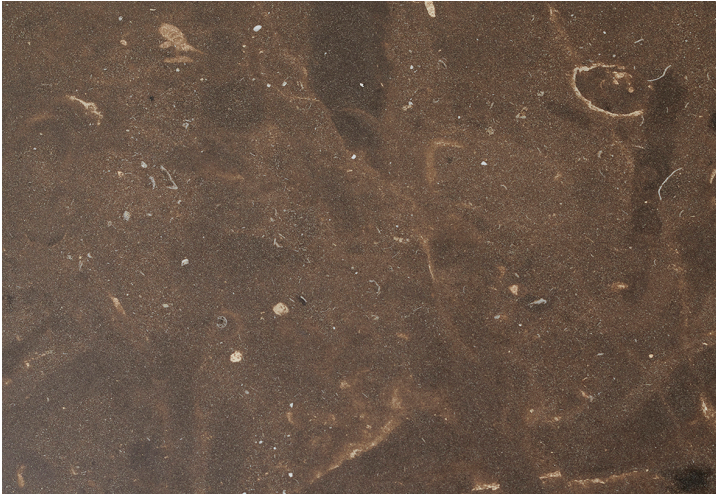
Farben von Verbundmaterial MDI.



Combine Evolution.



TILE 17.



BESCHREIBUNG

Der Pece-Stein ist ein weicher Kalkstein aus dem Gebiet von Ragusa (Sizilien) in Italien, dem einzigen Becken der Welt, aus dem diese Blöcke von exklusiver Schönheit und Geschichte gestammt werden.

In diesem Stein verschmelzen ein festes Material (Sedimentgestein) und ein flüssiges Material (Pech/Bitumen) auf natürliche Weise.

Der morphologische Ursprung macht dieses Gestein aufgrund seiner besonderen Farbschattierung besonders einzigartig. Der Pece-Stein, der auch als „Asphaltstein“ bezeichnet wird, hat ein chromatisches Farbenspiel von grau bis dunkelbraun, während das zeitgenössische Vorhandensein von Fossilien und Adern ihm einen viel höheren Wert verleiht, indem es ihn eindeutig definiert.

Der Pece-Stein ist nur mit einer matten Polyester-Schicht versehen, die den Stein selbst schützt und die Farbtöne und Farbvariationen dieses einzigartigen und besonderen Materials hervorhebt.

Petrografische Klassifizierung: metamorphischer Sedimentgestein

UMWELTINFORMATIONEN

Es ist ein natürlicher Stein. Während der Blockarbeitsprozesse und der Plattenherstellung werden keine umweltschädlichen Substanzen verwendet. Steinprodukte sind 100% wiederverwertbar.



ANDERE TECHNISCHE MERKMALE

Volumengewicht: 2.005 kg/dm³

CaCO₃: 90%

Bitumen: 7-10%

Porosität der gleichnamigen Proben: 0,35 %.

Einfache Druckfestigkeit: 25,5 KN

Druck-Biegefestigkeit: 6,5 KN

AUSFÜHRUNGEN

Beschichtet mit mattem Polyester.

FARBEN

Braun/dunkelgrau mit Fossileneinschlüsse und beige Adern.



PFLEGE

Die Oberplatte lassen sich mit einem Mikrofasertuch und neutralen Reinigungsmitteln leicht reinigen.

Granite und Quarzite sind natürliche Materialien mit geringer Saugfähigkeit und mäßiger Beständigkeit gegen schwache Säuren.

Die Arbeitsplatten und Fronten sind mit wasserabweisenden Ölen behandelt. Es ist notwendig, die Behandlung regelmäßig mit den im Abschnitt "Extra Reinigung" empfohlenen Produkten zu wiederholen, um ein gutes Schutzniveau zu erhalten.

WICHTIG: Um die Arbeitsplatten in gutem Zustand zu halten, entfernen Sie bitte schnell jede Art von Flecken, insbesondere Fett und säurehaltige Flüssigkeiten, die die Oberfläche verändern und korrodieren können (Anti-Kalk-Reiniger, Essig, Zitrone, Tomate, Obst, Weißweinspekt).

Stellen Sie niemals sehr heiße Gegenstände und verwenden Sie keine Messer und Metallwerkzeuge direkt auf die Arbeitsplatte.

Verwenden Sie keine Pflegemittel auf Wachsbasis, Metallschwämme, scheuernde Reinigungsmittel, chlorhaltige Reinigungsmittel und Lösungsmittel.

TÄGLICHE REINIGUNG DER OBERFLÄCHE MATT GESCHLIFFEN

Täglich mit C1.07 BACT (konzentriertes antibakterielles Reinigungsmittel mit pH7) und einem feuchten Mikrofasertuch reinigen.

Bei hartnäckigen Verschmutzungen den gebrauchsfertigen Entfetter C1.08 GO (fettlösendes Reinigungsmittel, pH8, ohne Säure, Ammoniak oder Alkohol) verwenden und einige Minuten einwirken lassen, dann mit einem Mikrofasertuch abspülen.

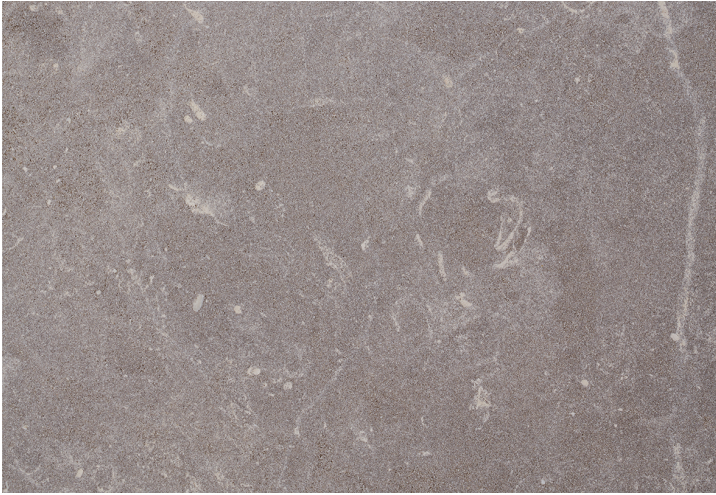
EXTRA REINIGUNG, periodisch - alle 2/3 Monate - durchzuführen:

- 1) entfetten gründlich mit C1.08 GO und Mikrofasertuch
- 2) mit einem weichen Tuch nachtrocknen
- 3) Tragen Sie das fleckabweisende Produkt T3.31H mit einem weichen Tuch unter kreisende Bewegungen auf. 30 Minuten trocknen lassen und den Überschuss mit einem Tuch entfernen

MATERIAL URSPRUNG

Ragusa (Sizilien), Italien.

natural <input checked="" type="checkbox"/>	recyclable <input checked="" type="checkbox"/>	compostable	water based paint	other environmental features
from synthetic source	from renewable source	low formaldehyde emission	environmental product certification	
recycled	biodegradable	water based adhesive	environmental company certification	



BESCHREIBUNG

Der Pece-Stein ist ein weicher Kalkstein aus dem Gebiet von Ragusa (Sizilien) in Italien, dem einzigen Becken der Welt, aus dem diese Blöcke von exklusiver Schönheit und Geschichte gestammt werden. Es handelt sich um das „jüngste“ Gestein der Palette, da es morphologisch später entstanden ist und sich zudem in den oberen Gesteinsschichten befindet, wo die Kompression geringer war. Der graue Stein hat eine raue Farbe und ein raues Aussehen, fast wie einfacher Sand. Trotzdem ist er sehr widerstandsfähig, vor allem gegen Witterungseinflüsse, und wird hauptsächlich in unseren Kollektionen für den Außenbereich verwendet. Petrografische Klassifizierung: metamorphischer Sedimentgestein



ANDERE TECHNISCHE MERKMALE

Volumengewicht: 2.005 kg/dm³
 CaCO₃: 90%
 Porosität der gleichnamigen Proben: 0,35 %
 Einfache Druckfestigkeit: 25,5 KN
 Druck-Biegefestigkeit: 6,5 KN

AUSFÜHRUNGEN

Geschliffene (oder gebürstet) Oberfläche, behandelt mit wasserabweisenden Ölen.

FARBEN

Grau mit Fossileneinschlüsse und weißen Adern.



PFLEGE

Die Oberplatte lassen sich mit einem Mikrofasertuch und neutralen Reinigungsmitteln leicht reinigen. Granite und Quarzite sind natürliche Materialien mit geringer Saugfähigkeit und mäßiger Beständigkeit gegen schwache Säuren. Die Arbeitsplatten und Fronten sind mit wasserabweisenden Ölen behandelt. Es ist notwendig, die Behandlung regelmäßig mit den im Abschnitt "Extra Reinigung" empfohlenen Produkten zu wiederholen, um ein gutes Schutzniveau zu erhalten. **WICHTIG:** Um die Arbeitsplatten in gutem Zustand zu halten, entfernen Sie bitte schnell jede Art von Flecken, insbesondere Fett und säurehaltige Flüssigkeiten, die die Oberfläche verändern und korrodieren können (Anti-Kalk-Reiniger, Essig, Zitrone, Tomate, Obst, Weißweinsäure). Stellen Sie niemals sehr heiße Gegenstände und verwenden Sie keine Messer und Metallwerkzeuge direkt auf die Arbeitsplatte. Verwenden Sie keine Pflegemittel auf Wachsbasis, Metallschwämme, scheuernde Reinigungsmittel, chlorhaltige Reinigungsmittel und Lösungsmittel. **TÄGLICHE REINIGUNG DER OBERFLÄCHE MATT GESCHLIFFEN** Täglich mit C1.07 BACT (konzentriertes antibakterielles Reinigungsmittel mit pH7) und einem feuchten Mikrofasertuch reinigen. Bei hartnäckigen Verschmutzungen den gebrauchsfertigen Entfetter C1.08 GO (fettlösendes Reinigungsmittel, pH8, ohne Säure, Ammoniak oder Alkohol) verwenden und einige Minuten einwirken lassen, dann mit einem Mikrofasertuch abspülen. **EXTRA REINIGUNG, periodisch - alle 2/3 Monate - durchzuführen:**
 1) entfetten gründlich mit C1.08 GO und Mikrofasertuch
 2) mit einem weichen Tuch nachrocknen
 3) Tragen Sie das fleckabweisende Produkt T3.31H mit einem weichen Tuch unter kreisende Bewegungen auf. 30 Minuten trocknen lassen und den Überschuss mit einem Tuch entfernen

MATERIAL URSPRUNG

Ragusa (Sizilien), Italien.

UMWELTINFORMATIONEN

Es ist ein natürlicher Stein. Während der Blockarbeitsprozesse und der Plattenherstellung werden keine umweltschädlichen Substanzen verwendet. Steinprodukte sind 100% wiederverwertbar.

natural	recyclable	compostable	water based paint	other environmental features
from synthetic source	from renewable source	low formaldehyde emission	environmental product certification	
recycled	biodegradable	water based adhesive	environmental company certification	



BESCHREIBUNG

Der Pece-Stein ist ein weicher Kalkstein aus dem Gebiet von Ragusa (Sizilien) in Italien, dem einzigen Becken der Welt, aus dem diese Blöcke von exklusiver Schönheit und Geschichte gestammt werden.

Der weiße Pece-Stein ist ein einzigartiges und besonderes Material mit den gleichen Eigenschaften eines Kalksteins und einer Oberfläche und ästhetischen Ähnlichkeit mit einem Marmor.

Das Hauptmerkmal dieses Steins sind die „schwarzen Streifen“, die über die Oberfläche gleiten.

Bei diesen „Streifen“ handelt es sich eindeutig nicht um gewöhnliche Adern, wie sie für Stein und Marmor typisch sind, sondern um Sedimente organischen Ursprungs, die dem Produkt ein einzigartiges ästhetisches Aussehen verleihen.

Im Pece-Stein Weiß können aufgrund seines sedimentären Ursprungs kleine Fossilien, Muscheln und pflanzliche Ablagerungen gefunden werden, die das Produkt aufwerten und zu einem exklusiven Objekt machen.

Petrografische Klassifizierung: metamorphischer Sedimentgestein

MATERIAL URSPRUNG

Ragusa (Sizilien), Italien.

UMWELTINFORMATIONEN

Es ist ein natürlicher Stein. Während der Blockarbeitsprozesse und der Plattenherstellung werden keine umweltschädlichen Substanzen verwendet. Steinprodukte sind 100% wiederverwertbar.



ANDERE TECHNISCHE MERKMALE

Volumengewicht: 2.005 kg/dm³

CaCO₃: 90%

Porosität der gleichnamigen Proben: 0,35 %.

Einfache Druckfestigkeit: 25,5 KN

Druck-Biegefestigkeit: 6,5 KN

AUSFÜHRUNGEN

Geschliffene (oder gebürstet) Oberfläche, behandelt mit wasserabweisenden Ölen.

FARBEN

Die Farbtöne reichen von milchig weiß bis strohgelb und können hellgraue Adern aufweisen.



PFLEGE

Die Oberplatte lassen sich mit einem Mikrofaser Tuch und neutralen Reinigungsmitteln leicht reinigen.

Granite und Quarzite sind natürliche Materialien mit geringer Saugfähigkeit und mäßiger Beständigkeit gegen schwache Säuren.

Die Arbeitsplatten und Fronten sind mit wasserabweisenden Ölen behandelt. Es ist notwendig, die Behandlung regelmäßig mit den im Abschnitt "Extra Reinigung" empfohlenen Produkten zu wiederholen, um ein gutes Schutzniveau zu erhalten.

WICHTIG: Um die Arbeitsplatten in gutem Zustand zu halten, entfernen Sie bitte schnell jede Art von Flecken, insbesondere Fett und säurehaltige Flüssigkeiten, die die Oberfläche verändern und korrodieren können (Anti-Kalk-Reiniger, Essig, Zitronen, Tomate, Obst, Weißweinsäure).

Stellen Sie niemals sehr heiße Gegenstände und verwenden Sie keine Messer und Metallwerkzeuge direkt auf die Arbeitsplatte.

Verwenden Sie keine Pflegemittel auf Wachsbasis, Metallschwämme, scheuernde Reinigungsmittel, chlorhaltige Reinigungsmittel und Lösungsmittel.

TÄGLICHE REINIGUNG DER OBERFLÄCHE MATT GESCHLIFFEN

Täglich mit C1.07 BACT (konzentriertes antibakterielles Reinigungsmittel mit pH7) und einem feuchten Mikrofaser Tuch reinigen.

Bei hartnäckigen Verschmutzungen den gebrauchsfertigen Entfetter C1.08 GO (fettlösendes Reinigungsmittel, pH8, ohne Säure, Ammoniak oder Alkohol) verwenden und einige Minuten einwirken lassen, dann mit einem Mikrofaser Tuch abspülen.

EXTRA REINIGUNG, periodisch - alle 2/3 Monate - durchzuführen:

- 1) entfetten gründlich mit C1.08 GO und Mikrofaser Tuch
- 2) mit einem weichen Tuch nachtrocknen
- 3) Tragen Sie das fleckabweisende Produkt T3.31H mit einem weichen Tuch unter kreisende Bewegungen auf. 30 Minuten trocknen lassen und den Überschuss mit einem Tuch entfernen

natural	recyclable	compostable	water based paint	other environmental features
from synthetic source	from renewable source	low formaldehyde emission	environmental product certification	
recycled	biodegradable	water based adhesive	environmental company certification	



Details und Besonderheiten der Platte.



Details und Besonderheiten der Platte.



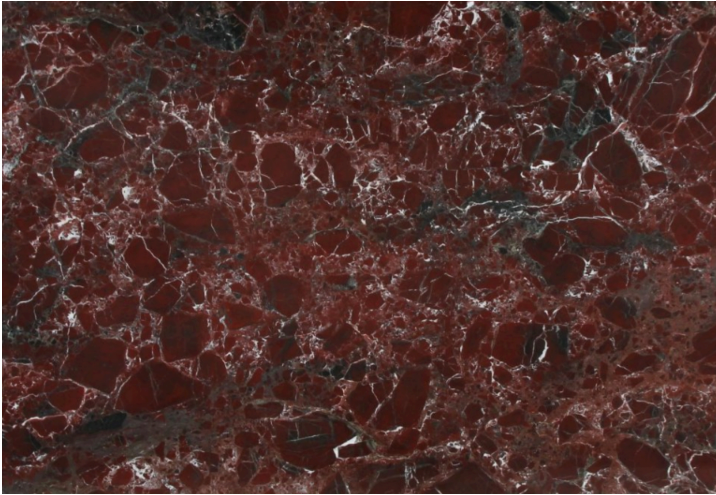
Details und Besonderheiten der Platte.



Details und Besonderheiten der Platte.



Details und Besonderheiten der Platte.



BESCHREIBUNG

Der Rosso-Lepanto-Marmor wird in der Türkei abgebaut. Marmor ist ein Gestein, das durch Metamorphose von sedimentärem Karbonatgestein, meist Kalkstein oder Dolomitgestein, entsteht. Die Metamorphose führt zu einer variablen Rekristallisation der ursprünglichen Karbonatmineralkörner. Die charakteristischen Wirbel und Venen von vielen farbigen Marmor-Sorten sind in der Regel aus verschiedenen mineralischen Verunreinigungen wie beispielsweise Ton, Schluff, Sand, Eisenoxide oder Hornstein zurückzuführen. Innerhalb des ursprünglichen Sedimentgesteins bilden sich tiefrote Schichten mit helleren Einschlüssen. Der niedrige Brechungsindex von Calcit lässt Licht in die Oberfläche des Steins eindringen, bevor es reflektiert wird, und verleiht diesem Material eine besondere Leuchtkraft. Petrografische Klassifizierung: metamorphisches Sedimentgestein Europäischer Standard: EN12407, EN12460

AUSFÜHRUNGEN

Geschliffene Oberfläche und behandelt mit Imprägnierprodukten und wasserabweisenden Ölen.

FARBEN

Feinkörniger tiefroter Marmor, auf dem sich helle und dunkle Schattierungen und kristalline weiße Äderungen abzeichnen.

PFLEGE

Die Oberfläche lassen sich mit einem Mikrofasertuch und neutralen Reinigungsmitteln leicht reinigen. Granite und Quarzite sind natürliche Materialien mit geringer Saugfähigkeit und mäßiger Beständigkeit gegen schwache Säuren. Die Arbeitsplatten und Fronten sind mit wasserabweisenden Ölen behandelt. Es ist notwendig, die Behandlung regelmäßig mit den im Abschnitt "Extra Reinigung" empfohlenen Produkten zu wiederholen, um ein gutes Schutzniveau zu erhalten. **WICHTIG:** Um die Arbeitsplatten in gutem Zustand zu halten, entfernen Sie bitte schnell jede Art von Flecken, insbesondere Fett und säurehaltige Flüssigkeiten, die die Oberfläche verändern und korrodieren können (Anti-Kalk-Reiniger, Essig, Zitrone, Tomate, Obst, Weißweinspekt). Stellen Sie niemals sehr heiße Gegenstände und verwenden Sie keine Messern und Metallwerkzeuge direkt auf die Arbeitsplatte. Verwenden Sie keine Pflegemittel auf Wachsbasis, Metallschwämme, scheuernde Reinigungsmittel, chlorhaltige Reinigungsmittel und Lösungsmittel. **TÄGLICHE REINIGUNG DER OBERFLÄCHE MATT GESCHLIFFEN** Täglich mit C1.07 BACT (konzentriertes antibakterielles Reinigungsmittel mit pH7) und einem feuchten Mikrofasertuch reinigen. Bei hartnäckigen Verschmutzungen den gebrauchsfertigen Entfetter C1.08 GO (fettlösendes Reinigungsmittel, pH8, ohne Säure, Ammoniak oder Alkohol) verwenden und einige Minuten einwirken lassen, dann mit einem Mikrofasertuch abspülen. **EXTRA REINIGUNG, periodisch - alle 2/3 Monate - durchzuführen:**
 1) entfetten gründlich mit C1.08 GO und Mikrofasertuch
 2) mit einem weichen Tuch nachtrocknen
 3) Tragen Sie das fleckabweisende Produkt T3.31H mit einem weichen Tuch unter kreisende Bewegungen auf. 30 Minuten trocknen lassen und den Überschuss mit einem Tuch entfernen

AUSFÜHRUNG MATTES POLYESTER

De Padova hat in der Kollektion für einige Marmor- /Steinarten eine Schutzbehandlung auf Basis eines matten Polyester-Finish vorgeschlagen, die die Maserung und die natürlichen Farbschattierungen der Marmorplatten hervorhebt und die Wasserdichtigkeit gegenüber Flüssigkeiten (Wein, Essig, Zitronen, Tee, Kaffee, Öle, Getränke im Allgemeinen) garantiert. Trotz der Behandlung wird empfohlen, keine Teller, Tassen, Gläser oder säurehaltige Produkte wie Zitronensaft oder Essig direkt auf die Marmorplatte zu stellen. Verwenden Sie immer Untersetzer oder Platzdeckchen, um die Arbeitsplatte zu schützen, wenn Sie sie benutzen. Sollten Flüssigkeitsreste auf der Oberfläche zurückbleiben, trocknen Sie sie bitte schnell mit einem saugfähigen Tuch/Papier. Setzen Sie die Marmorarbeitsplatte niemals über einen längeren Zeitraum direktem Licht aus, da die Polyesteroberfläche vergilben könnte. Vermeiden Sie plötzliche Temperaturschwankungen (nicht zur Verwendung in Umgebungen unter 10°C empfohlen). Das Material darf nicht zu hoher Luftfeuchtigkeit ausgesetzt werden.

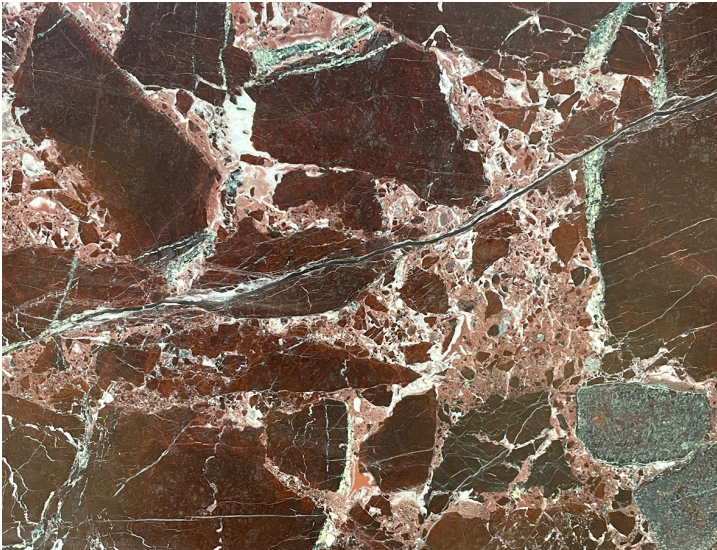
MATERIAL URSPRUNG

Türkei

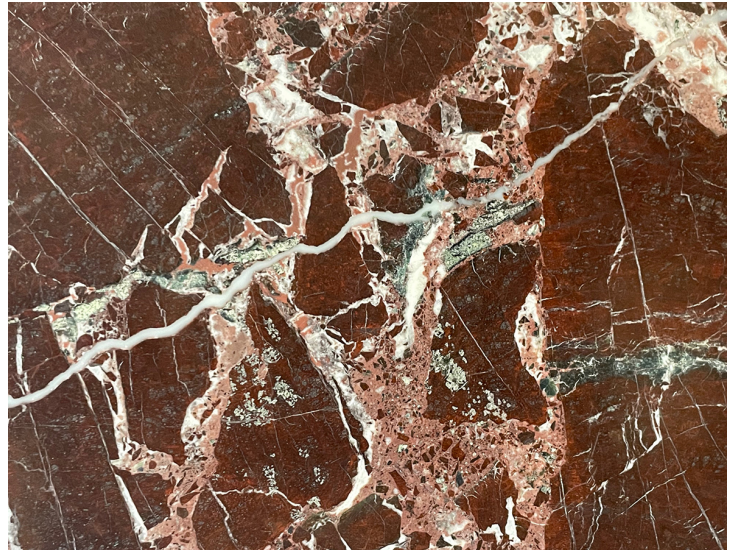
UMWELTINFORMATIONEN

Es ist ein natürlicher Stein. Während der Blockarbeitsprozesse und der Plattenherstellung werden keine umweltschädlichen Substanzen verwendet. Die Arbeitsplatten aus Marmor sind 100% wiederverwertbar.

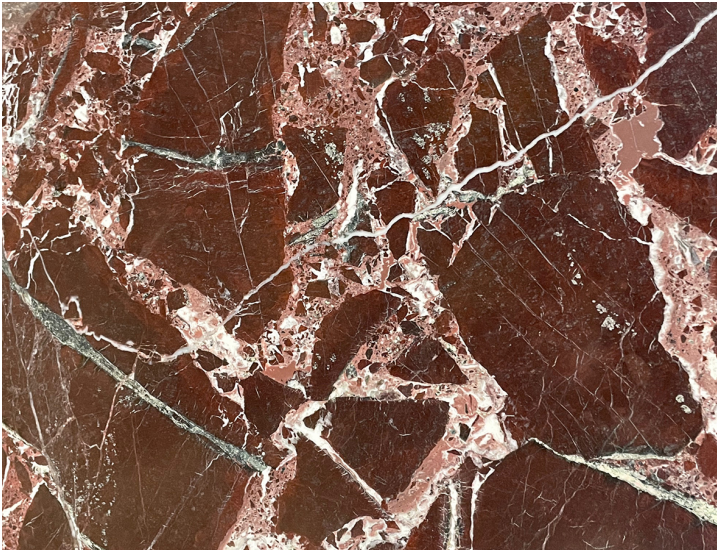
natural ✓	recyclable ✓	compostable	water based paint	other environmental features
from synthetic source	from renewable source	low formaldehyde emission	environmental product certification	
recycled	biodegradable	water based adhesive	environmental company certification	



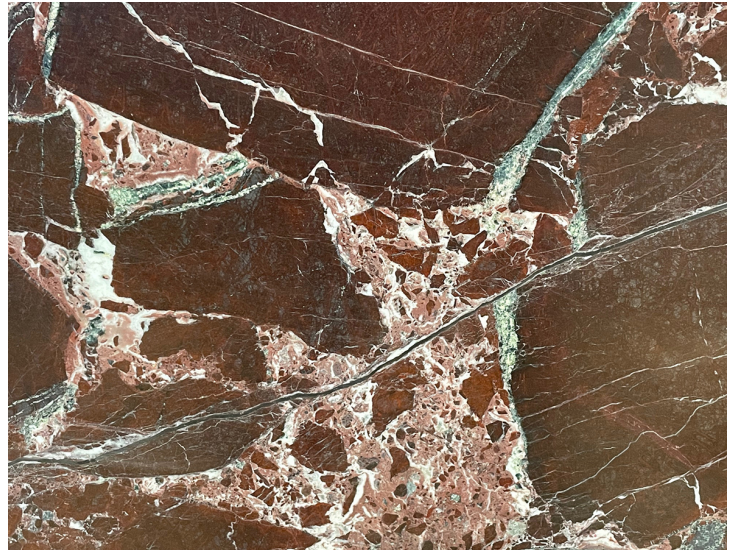
Details und Besonderheiten der Platte.



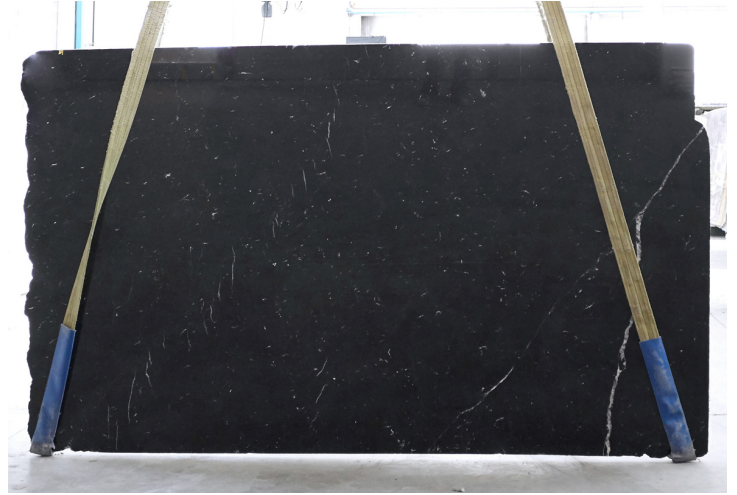
Details und Besonderheiten der Platte.



Details und Besonderheiten der Platte.



Details und Besonderheiten der Platte.



BESCHREIBUNG

Der Marmor Nero Marquina stammt aus Spanien und hat einen intensiven schwarzen kompakten Hintergrund. Dieser Naturstein wird von unregelmäßigen weißen und hellgrauen Ädern durchzogen, die mehr oder weniger ausgeprägt sind, mit diagonaler Tendenz, die diesem Marmor ein äußerst faszinierendes Aussehen verleihen.

Es ist geeignet für eine polierte Oberfläche. Es kann in verschiedenen Arten von Projekten wie Treppen, Fußböden, Verkleidungen, Küchenarbeitsplatten angewendet werden.

Marmor ist ein Gestein, das aus der Metamorphose von Sedimentkarbonatgesteinen, meist Kalkstein oder Dolomitgestein, entsteht. Er ist ein kristallinischkörniges Aggregat von Kalkspat.

Die charakteristischen Wirbel und Venen von vielen farbigen Marmor-Sorten sind in der Regel aus verschiedenen mineralischen Verunreinigungen wie beispielsweise Ton, Schluff, Sand, Eisenoxide oder Hornstein, die ursprünglich in Form von Körnern oder Schichten im Sedimentgestein vorhanden waren, zurückzuführen. Ein sehr reiner weißer Marmor ist das Ergebnis der Metamorphose von einem sehr reinen (silikatarmen) Kalkstein.

Der niedrige Brechungsindex von Calcit lässt Licht in die Oberfläche des Steins eindringen, bevor es reflektiert wird, und verleiht diesem Material (und insbesondere dem weißen Marmor) eine besondere Leuchtkraft.

Petrografische Klassifizierung: metamorphisches Sedimentgestein (Marmor)

AUSFÜHRUNGEN

Geschliffene Oberfläche und behandelt mit Imprägnierprodukten und wasserabweisenden Ölen.

FARBEN

Tiefschwarz mit Aderungen weiß oder grau.

PFLEGE

Die Oberplatte lassen sich mit einem Mikrofasertuch und neutralen Reinigungsmitteln leicht reinigen.

Granite und Quarzite sind natürliche Materialien mit geringer Saugfähigkeit und mäßiger Beständigkeit gegen schwache Säuren.

Die Arbeitsplatten und Fronten sind mit wasserabweisenden Ölen behandelt. Es ist notwendig, die Behandlung regelmäßig mit den im Abschnitt "Extra Reinigung" empfohlenen Produkten zu wiederholen, um ein gutes Schutzniveau zu erhalten.

WICHTIG: Um die Arbeitsplatten in gutem Zustand zu halten, entfernen Sie bitte schnell jede Art von Flecken, insbesondere Fett und säurehaltige Flüssigkeiten, die die Oberfläche verändern und korrodieren können (Anti-Kalk-Reiniger, Essig, Zitrone, Tomate, Obst, Weißweinskt).

Stellen Sie niemals sehr heiße Gegenstände und verwenden Sie keine Messern und Metallwerkzeuge direkt auf die Arbeitsplatte.

Verwenden Sie keine Pflegemittel auf Wachsbasis, Metallschwämme, scheuernde Reinigungsmittel, chlorhaltige Reinigungsmittel und Lösungsmittel.

TÄGLICHE REINIGUNG DER OBERFLÄCHE MATT GESCHLIFFEN

Täglich mit C1.07 BACT (konzentriertes antibakterielles Reinigungsmittel mit pH7) und einem feuchten Mikrofasertuch reinigen.

Bei hartnäckigen Verschmutzungen den gebrauchsfertigen Entfetter C1.08 GO (fettlösendes Reinigungsmittel, pH8, ohne Säure, Ammoniak oder Alkohol) verwenden und einige Minuten einwirken lassen, dann mit einem Mikrofasertuch abspülen.

EXTRA REINIGUNG, periodisch - alle 2/3 Monate - durchzuführen:

- 1) entfetten gründlich mit C1.08 GO und Mikrofasertuch
- 2) mit einem weichen Tuch nachtrocknen
- 3) Tragen Sie das fleckabweisende Produkt T3.31H mit einem weichen Tuch unter kreisende Bewegungen auf. 30 Minuten trocknen lassen und den Überschuss mit einem Tuch entfernen

ANDERE TECHNISCHE MERKMALE

- Biegefestigkeit: 551 Kg/cm²
- Druckfestigkeit: 1.428 Kg/cm²
- Abriebfestigkeit 2,9 mm
- Wasseraufnahme: ≤ 0,5%
- Scheinbare Dichte 2.690 kg/m³

MATERIAL URSPRUNG
Spanien.

UMWELTINFORMATIONEN

Es ist ein natürlicher Stein. Während der Blockarbeitsprozesse und der Plattenherstellung werden keine umweltschädlichen Substanzen verwendet. Die Arbeitsplatten aus Marmor sind 100% wiederverwertbar.

natural	recyclable	compostable	water based paint	other environmental features
from synthetic source	from renewable source	low formaldehyde emission	environmental product certification	
recycled	biodegradable	water based adhesive	environmental company certification	



Bruch von Schwarz Marquinia.



Lager für Blöcke.



B15.



BESCHREIBUNG

Der Granit tiefschwarz Zimbabwe ist südafrikanisch, mit sehr feinem Korn (weiß, grau und schwarz) präsentiert er sich und ist darüber hinaus für seine glatte Struktur im Außen- und Innenbereich sehr beliebt (als Abdeckplatte, Tischplatte oder hochwertige Arbeitsplatte).
 Der polierte Granit behält seine brillante und spiegelartige Eigenschaft und die Maserung des gebürsteten Granits bleibt unverändert im Laufe der Zeit.
 Granit ist ein felsisches intrusives magmatisches Gestein, der durch die Kristallisation von Gesteinsschmelzen (Magma) innerhalb der Erdkruste, meistens in einer Tiefe von mehr als zwei Kilometern unter der Erdoberfläche entsteht. Der Granit hat eine ausgezeichnete Dimensionsstabilität, da es natürlich gealtertes Material ist und daher keine innere Spannung aufweist.
 Granit hat eine große wirtschaftliche Bedeutung im Bauwesen und Dekor. Er kann bearbeitet werden, um kleine Teile zu erhalten, oder geschnitten werden, um Platten für Oberflächen zu erhalten.
 Die Härte des Granits ist vergleichbar mit der eines guten gehärteten Stahls und dies garantiert eine höhere Haltbarkeit und Verschleißfestigkeit.
 Die Ebenheit der Granitflächen ist höher als bei traditionellen Materialien. Granit ist oxidationsbeständig und erfordert keine besondere Pflege. Er ist außerdem säurebeständig, nicht magnetisch und elektrisch isolierend.
 Ein weltweiter Durchschnitt der chemischen Zusammensetzung von Granit in Gewichtsprozent, basierend auf mehreren Analysen: Kieselerde (72%), Aluminiumoxid (14%), Kaliumoxid (4%), Natriumoxid (4%) und andere Substanzen (6%).
 Petrographische Klassifizierung: Intrusivgesteinen
 Europäischer Standard: EN 12057, EN 12058, EN 1341, EN 1342, EN 1343, EN 12407, EN 1440, EN 1469

PFLEGE

Die Oberplatte lassen sich mit einem Mikrofasertuch und neutralen Reinigungsmitteln leicht reinigen.
 Granite und Quarzite sind natürliche Materialien mit geringer Saugfähigkeit und mäßiger Beständigkeit gegen schwache Säuren.
 Die Arbeitsplatten und Fronten sind mit wasserabweisenden Ölen behandelt. Es ist notwendig, die Behandlung regelmäßig mit den im Abschnitt "Extra Reinigung" empfohlenen Produkten zu wiederholen, um ein gutes Schutzniveau zu erhalten.
WICHTIG: Um die Arbeitsplatten in gutem Zustand zu halten, entfernen Sie bitte schnell jede Art von Flecken, insbesondere Fett und säurehaltige Flüssigkeiten, die die Oberfläche verändern und korrodieren können (Anti-Kalk-Reiniger, Essig, Zitrone, Tomate, Obst, Weißweinspekt).
 Stellen Sie niemals sehr heiße Gegenstände und verwenden Sie keine Messern und Metallwerkzeuge direkt auf die Arbeitsplatte.
 Verwenden Sie keine Pflegemittel auf Wachsbasis, Metallschwämme, scheuernde Reinigungsmittel, chlorhaltige Reinigungsmittel und Lösungsmittel.
TÄGLICHE REINIGUNG DER OBERFLÄCHE MATT GESCHLIFFEN
 Täglich mit C1.07 BACT (konzentriertes antibakterielles Reinigungsmittel mit pH7) und einem feuchten Mikrofasertuch reinigen.
 Bei hartnäckigen Verschmutzungen den gebrauchsfertigen Entfetter C1.08 GO (fettlösendes Reinigungsmittel, pH8, ohne Säure, Ammoniak oder Alkohol) verwenden und einige Minuten einwirken lassen, dann mit einem Mikrofasertuch abspülen.
EXTRA REINIGUNG, periodisch - alle 2/3 Monate - durchzuführen:
 1) entfetten gründlich mit C1.08 GO und Mikrofasertuch
 2) mit einem weichen Tuch nachtrocknen
 3) Tragen Sie das fleckabweisende Produkt T3.31H mit einem weichen Tuch unter kreisende Bewegungen auf. 30 Minuten trocknen lassen und den Überschuss mit einem Tuch entfernen

AUSFÜHRUNGEN

Geschliffene Oberfläche und behandelt mit Imprägnierprodukten und wasserabweisenden Ölen.
 SHADES / SÄGESCHNITT: Exklusive Oberflächenausführung durch spezielle mechanische Verfahren.

FARBEN

Mischung aus Weiß, Grau und Schwarz.

ANDERE TECHNISCHE MERKMALE

Biegefestigkeit: 236 kg/cm²
 Druckfestigkeit: 2940 kg/cm²
 Festigkeit nach Frost-Tau-Zyklen: 2.820 kg/cm²
 Elastizitätskoeffizient: 60/107 Gpa
 Scheinbare Dichte: 2.970 Kg/m³

MATERIAL URSPRUNG

Südafrikanische Republik.

UMWELTINFORMATIONEN

Es ist ein natürlicher Stein. Während der Blockarbeitsprozesse und der Plattenherstellung werden keine umweltschädlichen Substanzen verwendet.
 Die Arbeitsplatten aus Marmor sind 100% wiederverwertbar.
 Wartung und / oder Oberflächenbehandlung sind während der Extraktionsphase nicht erforderlich.

natural	recyclable	compostable	water based paint	other environmental features
from synthetic source	from renewable source	low formaldehyde emission	environmental product certification	
recycled	biodegradable	water based adhesive	environmental company certification	



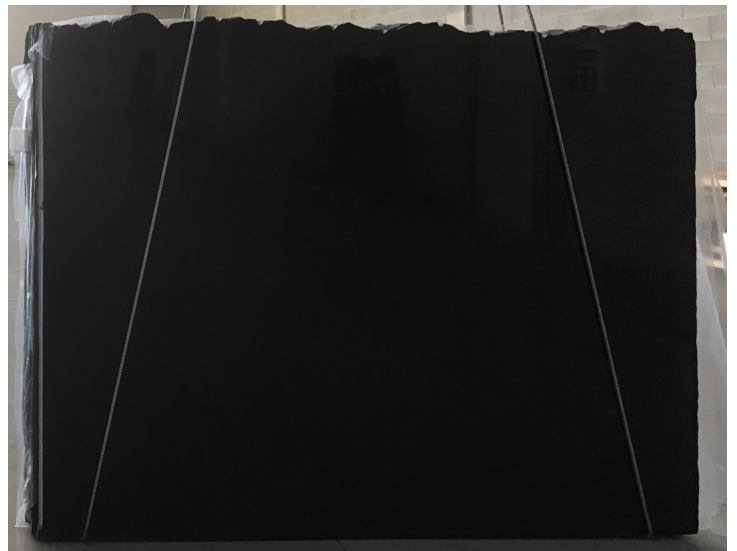
Bruch von Granit tiefschwarz Zimbabwe.



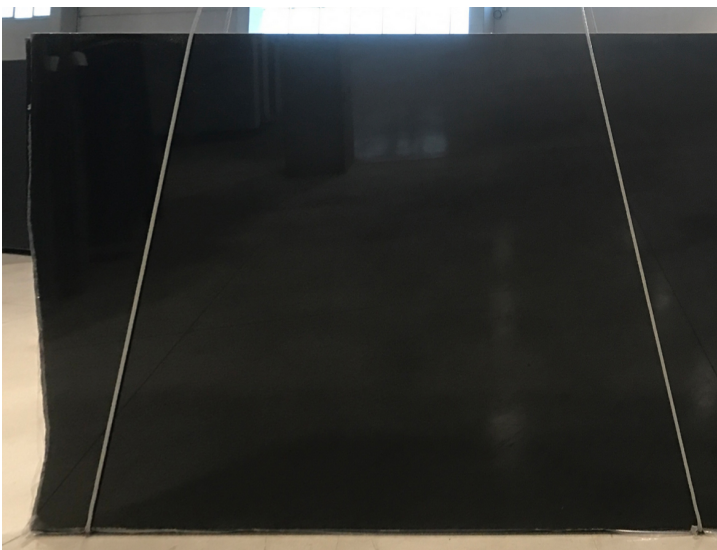
XILA.



Lager für Blöcke.



Beispiel einer Platte.



Beispiel einer Platte.



Detail der Korngröße von Granit tiefschwarz Zimbabwe.



BESCHREIBUNG

Travertino Romano wird in Steinbrüchen in Mittelitalien abgebaut. Marmor ist ein Gestein, das durch Metamorphose von sedimentärem Karbonatgestein, meist Kalkstein oder Dolomitgestein, entsteht. Die Metamorphose führt zu einer variablen Rekristallisation der ursprünglichen Karbonatmineralkörner. Die charakteristischen Wirbel und Venen von vielen farbigen Marmor-Sorten sind in der Regel aus verschiedenen mineralischen Verunreinigungen wie beispielsweise Ton, Schluff, Sand, Eisenoxide oder Hornstein zurückzuführen. Innerhalb des ursprünglichen Sedimentgesteins bilden sich beige und graue Überlagerungen, die die verschiedenen Farbtöne und Schichtungen des Travertins bestimmen. Der niedrige Brechungsindex von Calcit lässt Licht in die Oberfläche des Steins eindringen, bevor es reflektiert wird, und verleiht diesem Material (und insbesondere dem weißen Marmor) eine besondere Leuchtkraft. Petrografische Klassifizierung: metamorphisches Sedimentgestein
Europäischer Standard: EN12407, EN12460

MATERIAL URSPRUNG
Latium, Italien.

UMWELTINFORMATIONEN
Es ist ein natürlicher Stein. Während der Blockarbeitsprozesse und der Plattenherstellung werden keine umweltschädlichen Substanzen verwendet.

AUSFÜHRUNGEN

Geschliffene Oberfläche und behandelt mit Imprägnierprodukten und wasserabweisenden Ölen.

FARBEN

Feinkörniger beige und hellgrauer Marmor, der sich durch Farbtonunterschiede und kleine Hohlräume auszeichnet, die bei der Endbearbeitung in den Farbton vergipst werden.

PFLEGE

Die Oberplatte lassen sich mit einem Mikrofasertuch und neutralen Reinigungsmitteln leicht reinigen. Granite und Quarzite sind natürliche Materialien mit geringer Saugfähigkeit und mäßiger Beständigkeit gegen schwache Säuren. Die Arbeitsplatten und Fronten sind mit wasserabweisenden Ölen behandelt. Es ist notwendig, die Behandlung regelmäßig mit den im Abschnitt "Extra Reinigung" empfohlenen Produkten zu wiederholen, um ein gutes Schutzniveau zu erhalten. **WICHTIG:** Um die Arbeitsplatten in gutem Zustand zu halten, entfernen Sie bitte schnell jede Art von Flecken, insbesondere Fett und säurehaltige Flüssigkeiten, die die Oberfläche verändern und korrodieren können (Anti-Kalk-Reiniger, Essig, Zitrone, Tomate, Obst, Weißweinstein). Stellen Sie niemals sehr heiße Gegenstände und verwenden Sie keine Messer und Metallwerkzeuge direkt auf die Arbeitsplatte. Verwenden Sie keine Pflegemittel auf Wachsbasis, Metallschwämme, scheuernde Reinigungsmittel, chlorhaltige Reinigungsmittel und Lösungsmittel. **TÄGLICHE REINIGUNG DER OBERFLÄCHE MATT GESCHLIFFEN**
Täglich mit C1.07 BACT (konzentriertes antibakterielles Reinigungsmittel mit pH7) und einem feuchten Mikrofasertuch reinigen. Bei hartnäckigen Verschmutzungen den gebrauchsfertigen Entfetter C1.08 GO (fettlösendes Reinigungsmittel, pH8, ohne Säure, Ammoniak oder Alkohol) verwenden und einige Minuten einwirken lassen, dann mit einem Mikrofasertuch abspülen. **EXTRA REINIGUNG, periodisch - alle 2/3 Monate - durchzuführen:**
1) entfetten gründlich mit C1.08 GO und Mikrofasertuch
2) mit einem weichen Tuch nachtrocknen
3) Tragen Sie das fleckabweisende Produkt T3.31H mit einem weichen Tuch unter kreisende Bewegungen auf. 30 Minuten trocknen lassen und den Überschuss mit einem Tuch entfernen

natural	recyclable	compostable	water based paint	other environmental features
from synthetic source	from renewable source	low formaldehyde emission	environmental product certification	
recycled	biodegradable	water based adhesive	environmental company certification	



BESCHREIBUNG
 Valentine Grey ist ein Marmor, der aus kürzlich entdeckten spanischen Steinbrüchen abgebaut wurde. Seine Oberfläche ist mit hellweißer und goldener Äderung auf grau / braunem Hintergrund verziert, die eine bestimmte Zeichnung erzeugen. Die tief liegenden Äderungen dieser Marmoroberfläche verstärken ihr natürliches und einzigartiges Aussehen. Marmor ist ein Gestein, das aus der Metamorphose von Sedimentkarbonatgesteinen, meist Kalkstein oder Dolomitgestein, entsteht. Er ist ein kristallinischkörniges Aggregat von Kalkspat. Die charakteristischen Wirbel und Venen von vielen farbigen Marmor-Sorten sind in der Regel aus verschiedenen mineralischen Verunreinigungen wie beispielsweise Ton, Schluff, Sand, Eisenoxide oder Hornstein, die ursprünglich in Form von Körnern oder Schichten im Sedimentgestein vorhanden waren, zurückzuführen. Ein sehr reiner weißer Marmor ist das Ergebnis der Metamorphose von einem sehr reinen (silikatarmen) Kalkstein. Petrografische Klassifizierung: metamorphischer Sedimentgestein
 Europäischer Standard: EN 12407

AUSFÜHRUNGEN
 Geschliffene Oberfläche und behandelt mit Imprägnierprodukten und wasserabweisenden Ölen.

FARBEN
 Marmor grau-braun mit weißen und goldfarbigen Aderungen.

PFLEGE
 Die Oberplatte lassen sich mit einem Mikrofasertuch und neutralen Reinigungsmitteln leicht reinigen. Granite und Quarzite sind natürliche Materialien mit geringer Saugfähigkeit und mäßiger Beständigkeit gegen schwache Säuren. Die Arbeitsplatten und Fronten sind mit wasserabweisenden Ölen behandelt. Es ist notwendig, die Behandlung regelmäßig mit den im Abschnitt "Extra Reinigung" empfohlenen Produkten zu wiederholen, um ein gutes Schutzniveau zu erhalten. **WICHTIG:** Um die Arbeitsplatten in gutem Zustand zu halten, entfernen Sie bitte schnell jede Art von Flecken, insbesondere Fett und säurehaltige Flüssigkeiten, die die Oberfläche verändern und korrodieren können (Anti-Kalk-Reiniger, Essig, Zitrone, Tomate, Obst, Weißweinspekt). Stellen Sie niemals sehr heiße Gegenstände und verwenden Sie keine Messern und Metallwerkzeuge direkt auf die Arbeitsplatte. Verwenden Sie keine Pflegemittel auf Wachsbasis, Metallschwämme, scheuernde Reinigungsmittel, chlorhaltige Reinigungsmittel und Lösungsmittel. **TÄGLICHE REINIGUNG DER OBERFLÄCHE MATT GESCHLIFFEN**
 Täglich mit C1.07 BACT (konzentriertes antibakterielles Reinigungsmittel mit pH7) und einem feuchten Mikrofasertuch reinigen. Bei hartnäckigen Verschmutzungen den gebrauchsfertigen Entfetter C1.08 GO (fettlösendes Reinigungsmittel, pH8, ohne Säure, Ammoniak oder Alkohol) verwenden und einige Minuten einwirken lassen, dann mit einem Mikrofasertuch abspülen. **EXTRA REINIGUNG, periodisch - alle 2/3 Monate - durchzuführen:**
 1) entfetten gründlich mit C1.08 GO und Mikrofasertuch
 2) mit einem weichen Tuch nachtrocknen
 3) Tragen Sie das fleckabweisende Produkt T3.31H mit einem weichen Tuch unter kreisende Bewegungen auf. 30 Minuten trocknen lassen und den Überschuss mit einem Tuch entfernen

AUSFÜHRUNG MATTES POLYESTER
 De Padova hat in der Kollektion für einige Marmor- /Steinarten eine Schutzbehandlung auf Basis eines matten Polyester-Finish vorgeschlagen, die die Maserung und die natürlichen Farbschattierungen der Marmorplatten hervorhebt und die Wasserdichtigkeit gegenüber Flüssigkeiten (Wein, Essig, Zitrone, Tee, Kaffee, Öle, Getränke im Allgemeinen) garantiert. Trotz der Behandlung wird empfohlen, keine Teller, Tassen, Gläser oder säurehaltige Produkte wie Zitronensaft oder Essig direkt auf die Marmorplatte zu stellen. Verwenden Sie immer Untersetzer oder Platzdeckchen, um die Arbeitsplatte zu schützen, wenn Sie sie benutzen. Sollten Flüssigkeitsreste auf der Oberfläche zurückbleiben, trocknen Sie sie bitte schnell mit einem saugfähigen Tuch/Papier. Setzen Sie die Marmorarbeitsplatte niemals über einen längeren Zeitraum direktem Licht aus, da die Polyesteroberfläche vergilben könnte. Vermeiden Sie plötzliche Temperaturschwankungen (nicht zur Verwendung in Umgebungen unter 10°C empfohlen). Das Material darf nicht zu hoher Luftfeuchtigkeit ausgesetzt werden.

ANDERE TECHNISCHE MERKMALE
 Wasseraufnahme: 0,10%
 Scheinbare Dichte 2.700 Kg/m³
 Porosität: 0,27%
 Druckfestigkeit: 133,9 MPa
 Druckfestigkeit: 133,9 MPa

MATERIAL URSPRUNG
 Spanien.

UMWELTINFORMATIONEN
 Es ist ein natürlicher Stein. Während der Blockarbeitsprozesse und der Plattenherstellung werden keine umweltschädlichen Substanzen verwendet. Die Arbeitsplatten aus Marmor sind 100% wiederverwertbar.

natural	recyclable	compostable	water based paint	other environmental features
from synthetic source	from renewable source	low formaldehyde emission	environmental product certification	
recycled	biodegradable	water based adhesive	environmental company certification	



De Padova - Tavolo '95.



Beispiel einer Platte.



Beispiel einer Platte.



Beispiel einer Platte.

DETAILS UND BESONDERHEITEN



Raseneisenerz.



Eisenhaltiger Einschluss.



Brekzie.



BESCHREIBUNG

Verde Alpi wird in Steinbrüchen in den Alpen des Aostatal gewonnen. Marmor ist ein Gestein, das durch Metamorphose von sedimentärem Karbonatgestein, meist Kalkstein oder Dolomitgestein, entsteht. Die Metamorphose führt zu einer variablen Rekristallisation der ursprünglichen Karbonatmineralkörner. Die charakteristischen Wirbel und Venen von vielen farbigen Marmor-Sorten sind in der Regel aus verschiedenen mineralischen Verunreinigungen wie beispielsweise Ton, Schluff, Sand, Eisenoxide oder Hornstein zurückzuführen. Innerhalb des ursprünglichen Sedimentgesteins bilden sich Schichten von dunkelgrüner Farbe und weißen Schattierungen. Der niedrige Brechungsindex von Calcit lässt Licht in die Oberfläche des Steins eindringen, bevor es reflektiert wird, und verleiht diesem Material eine besondere Leuchtkraft. Petrografische Klassifizierung: metamorphisches Sedimentgestein Europäischer Standard: EN12407, EN12460

AUSFÜHRUNGEN

Geschliffene Oberfläche, natürlich behandelt oder behandelt mit Imprägnier- und Isolierprodukten und wasserabweisenden Ölen.

FARBEN

Feinkörniger dunkelgrüner Marmor mit helleren und leuchtenden Schattierungen und grauer und weißer Äderung.

PFLEGE

Die Oberplatte lassen sich mit einem Mikrofaser Tuch und neutralen Reinigungsmitteln leicht reinigen. Granite und Quarzite sind natürliche Materialien mit geringer Saugfähigkeit und mäßiger Beständigkeit gegen schwache Säuren. Die Arbeitsplatten und Fronten sind mit wasserabweisenden Ölen behandelt. Es ist notwendig, die Behandlung regelmäßig mit den im Abschnitt "Extra Reinigung" empfohlenen Produkten zu wiederholen, um ein gutes Schutzniveau zu erhalten. **WICHTIG:** Um die Arbeitsplatten in gutem Zustand zu halten, entfernen Sie bitte schnell jede Art von Flecken, insbesondere Fett und säurehaltige Flüssigkeiten, die die Oberfläche verändern und korrodieren können (Anti-Kalk-Reiniger, Essig, Zitrone, Tomate, Obst, Weißweinsäure). Stellen Sie niemals sehr heiße Gegenstände und verwenden Sie keine Messer und Metallwerkzeuge direkt auf die Arbeitsplatte. Verwenden Sie keine Pflegemittel auf Wachsbasis, Metallschwämme, scheuernde Reinigungsmittel, chlorhaltige Reinigungsmittel und Lösungsmittel. **TÄGLICHE REINIGUNG DER OBERFLÄCHE MATT GESCHLIFFEN** Täglich mit C1.07 BACT (konzentriertes antibakterielles Reinigungsmittel mit pH7) und einem feuchten Mikrofaser Tuch reinigen. Bei hartnäckigen Verschmutzungen den gebrauchsfertigen Entfetter C1.08 GO (fettlösendes Reinigungsmittel, pH8, ohne Säure, Ammoniak oder Alkohol) verwenden und einige Minuten einwirken lassen, dann mit einem Mikrofaser Tuch abspülen. **EXTRA REINIGUNG, periodisch - alle 2/3 Monate - durchzuführen:** 1) entfetten gründlich mit C1.08 GO und Mikrofaser Tuch 2) mit einem weichen Tuch nachtrocknen 3) Tragen Sie das fleckabweisende Produkt T3.31H mit einem weichen Tuch unter kreisende Bewegungen auf. 30 Minuten trocknen lassen und den Überschuss mit einem Tuch entfernen

AUSFÜHRUNG MATTES POLYESTER

De Padova hat in der Kollektion für einige Marmor- /Steinarten eine Schutzbehandlung auf Basis eines matten Polyester-Finish vorgeschlagen, die die Maserung und die natürlichen Farbschattierungen der Marmorplatten hervorhebt und die Wasserdichtigkeit gegenüber Flüssigkeiten (Wein, Essig, Zitronen, Tee, Kaffee, Öle, Getränke im Allgemeinen) garantiert. Trotz der Behandlung wird empfohlen, keine Teller, Tassen, Gläser oder säurehaltige Produkte wie Zitronensaft oder Essig direkt auf die Marmorplatte zu stellen. Verwenden Sie immer Untersetzer oder Platzdeckchen, um die Arbeitsplatte zu schützen, wenn Sie sie benutzen. Sollten Flüssigkeitsreste auf der Oberfläche zurückbleiben, trocknen Sie sie bitte schnell mit einem saugfähigen Tuch/Papier. Setzen Sie die Marmorarbeitsplatte niemals über einen längeren Zeitraum direktem Licht aus, da die Polyesteroberfläche vergilben könnte. Vermeiden Sie plötzliche Temperaturschwankungen (nicht zur Verwendung in Umgebungen unter 10°C empfohlen). Das Material darf nicht zu hoher Luftfeuchtigkeit ausgesetzt werden.

MATERIAL URSPRUNG

Aostatal, Italien.

UMWELTINFORMATIONEN

Es ist ein natürlicher Stein. Während der Blockarbeitsprozesse und der Plattenherstellung werden keine umweltschädlichen Substanzen verwendet. Die Arbeitsplatten aus Marmor sind 100% wiederverwertbar.

natural	recyclable	compostable	water based paint	other environmental features
from synthetic source	from renewable source	low formaldehyde emission	environmental product certification	
recycled	biodegradable	water based adhesive	environmental company certification	

